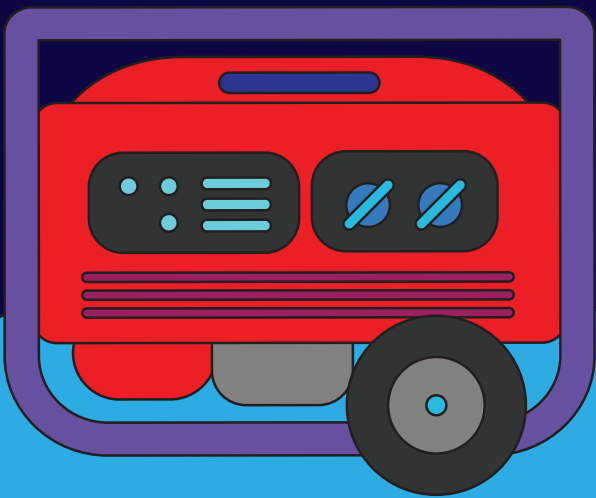


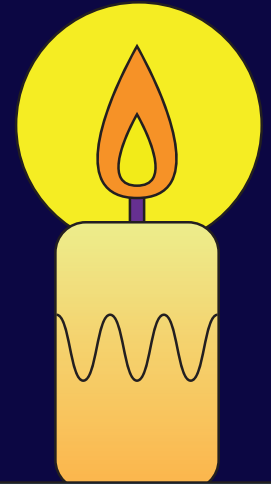


**ДОТРИМУЙСЯ ПРАВИЛ БЕЗПЕКИ**

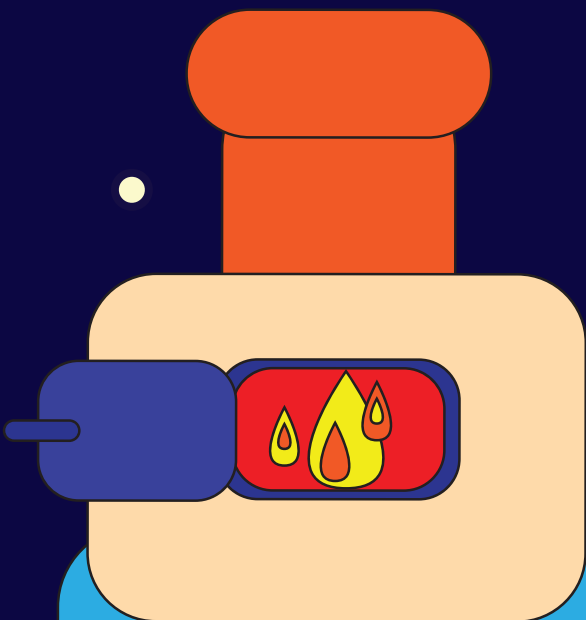
**ВОНИ РЯТУЮТЬ ЖИТТЯ**



Генератор виділяє чадний газ, тому має стояти лише надворі за 6 метрів від дверей та вікон.

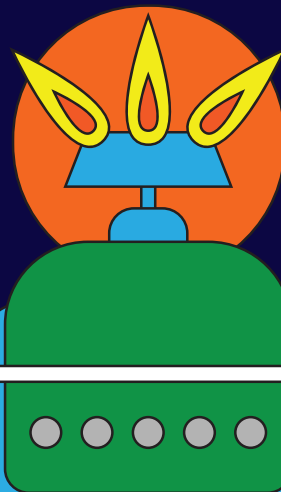


Свічка має стояти на стійкій поверхні, якнайдалі від легкозаймистих матеріалів.



Слідкуй, аби пічка не перегрівалася.

Регулярно прочищай димохід. Перевіряй, чи не з'явилися на пічці тріщини.



Пальник – щоб розігрівати їжу. І лише в невеликому посуді. Гріти довго – небезпечно.

Вмикай пальник надворі. А якщо в приміщенні, то провітрюй кімнату. Після використання — від'єднай балон.



Спільно до безпеки

ДСНС УКРАЇНИ