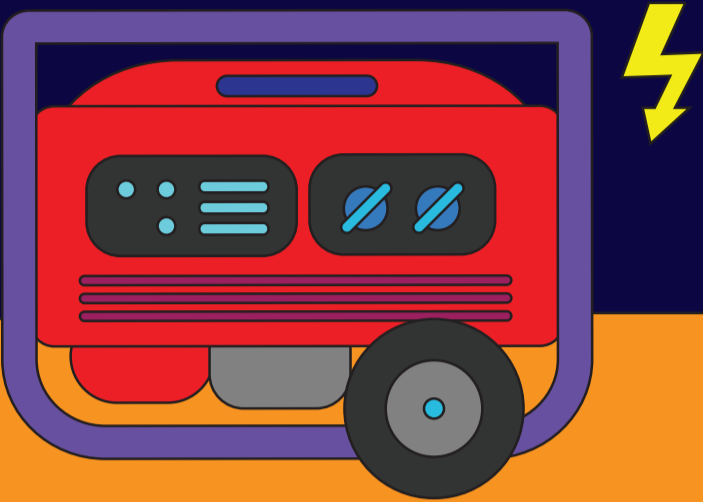


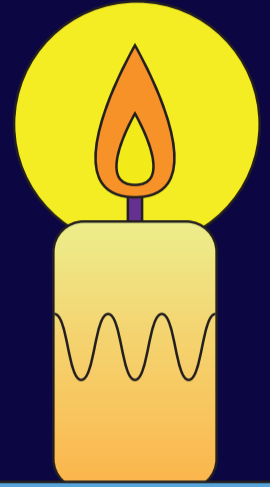


ДОТРИМУЙСЯ ПРАВИЛ БЕЗПЕКИ

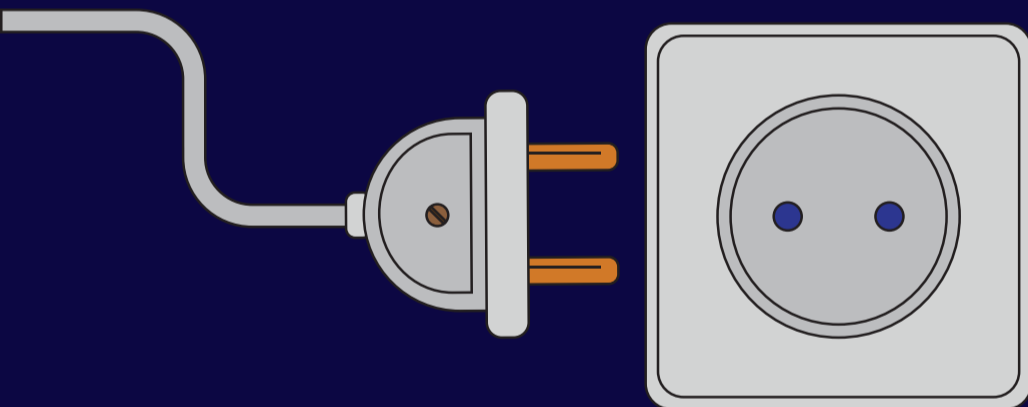
ВОНИ РЯТУЮТЬ ЖИТТЯ



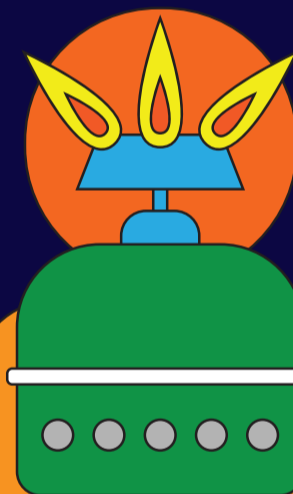
Генератор виділяє чадний газ, тому має стояти лише надворі за 6 метрів від дверей та вікон.



Свічка має стояти на стійкій поверхні, якнайдалі від легкозаймистих матеріалів.



Одночасно вмикати всі прилади – небезпечно. Це може перевантажити мережу!



Пальник – щоб розігрівати їжу. І лише в невеликому посуді. Гріти довго – небезпечно.

Вмикай пальник надворі. А якщо в приміщенні, то провітрюй кімнату. Після використання — від'єднай балон.



Спільно до безпеки

 **ДСНС УКРАЇНИ**