

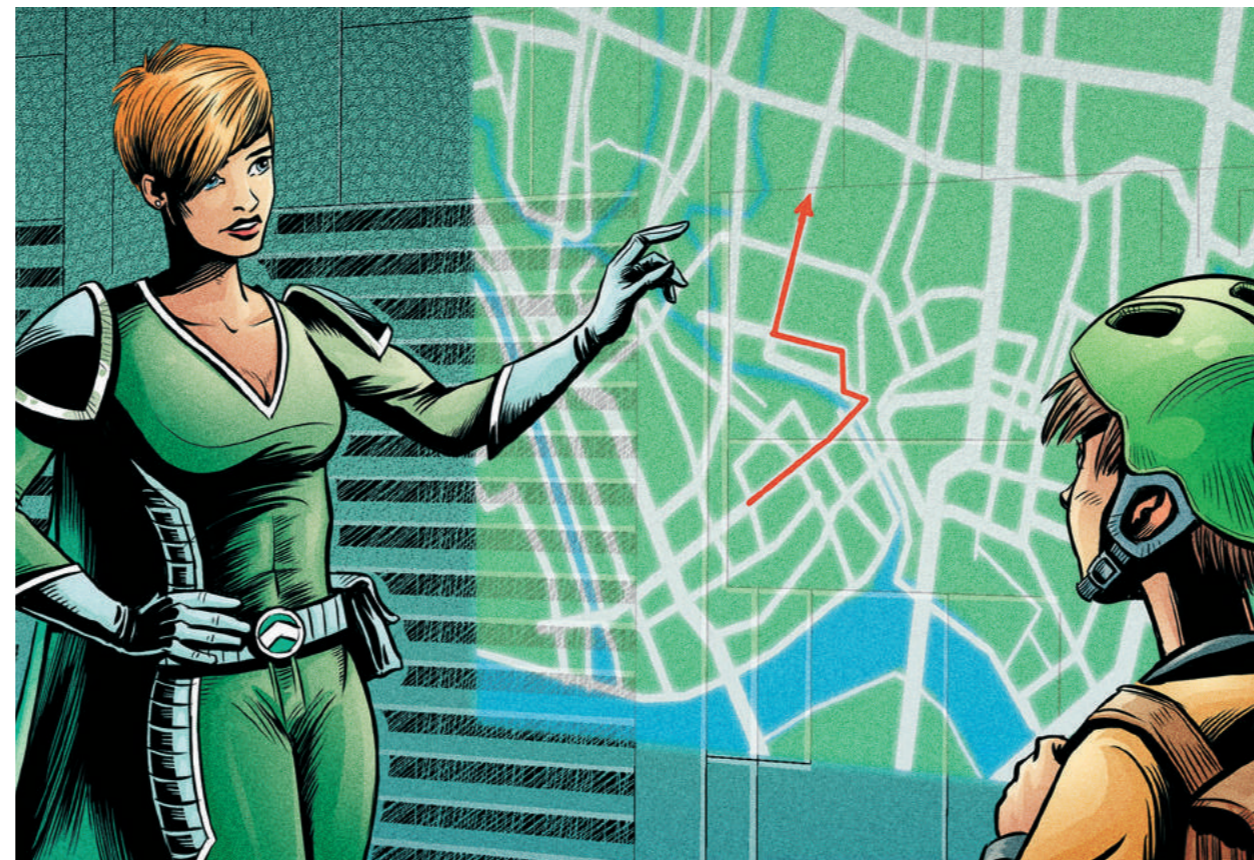
# Знання проти мін

У покинутих чи зруйнованих обстрілами будівлях, на узбіччі, в лісосмугах та в полі, що заросло травою і не обробляється, можуть бути міни, снаряди або вибухонебезпечні предмети, що не вибухнули, залишені після бойових дій. Вони завдають непоправної шкоди. Вивчи прості правила, які рятують життя.



## Нічого не піднімай із землі

Вибухонебезпечні предмети маскують чи ховають у предметах або іграшках. Якщо ти спробуєш взяти незнайомий предмет із землі до рук або кинути у нього камінь, це може коштувати життя чи сильно скалічити.



## Ходи знайомими дорогами

На незнайомих шляхах чи стежках, на покинутих городах чи в зруйнованих будівлях також можуть бути вибухонебезпечні предмети. Ходи лише тими дорогами, які добре знаєш, і гуляй лише там, де безпечно.



## Обходь небезпечні місця

Не заходь до лісосмуг, полів, порослих травою лісів, в яких були бойові дії, до порожніх чи зруйнованих будинків і не підходь до техніки. Прокладай маршрут так, щоб повністю оминати такі місця.



## Звертай увагу

Завжди звертай увагу на знаки, що попереджають про міни: саморобні та офіційні. Запам'ятай і навчися їх бачити.



## Будь завжди на зв'язку

Дбай про те, щоб телефон (якщо маєш) був із тобою і завжди зарядженим. Попереджай дорослих, де плануєш гуляти. Якщо помітиш небезпечні чи підозрілі предмети, повідомляй про це рятувальників за номером 101.

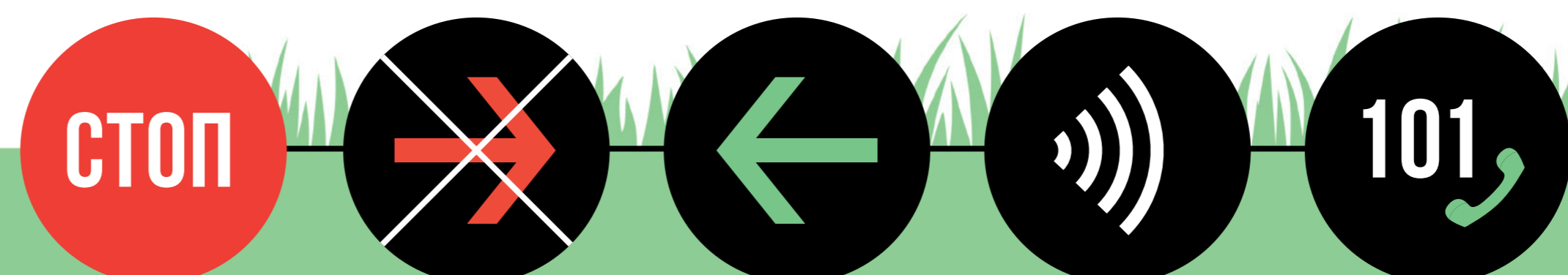


## Зберігай спокій

Якщо ти думаєш, що перебуваєш у небезпечному місці або біля нього, спершу зупинися, подумай, а вже потім дій.



**ЯК ДІЯТИ, ЯКЩО БАЧИШ ПІДОЗРІЛИЙ АБО ВИБУХОНЕБЕЗПЕЧНИЙ ПРЕДМЕТ?**



**Зупинись!**

**У жодному разі не наближайся до нього і не торкайся!**

**Відійди якомога далі!**

**Поклич дорослих!**

**Зателефонуй рятувальникам за номером 101!**

## Знаки, які попереджають про міни

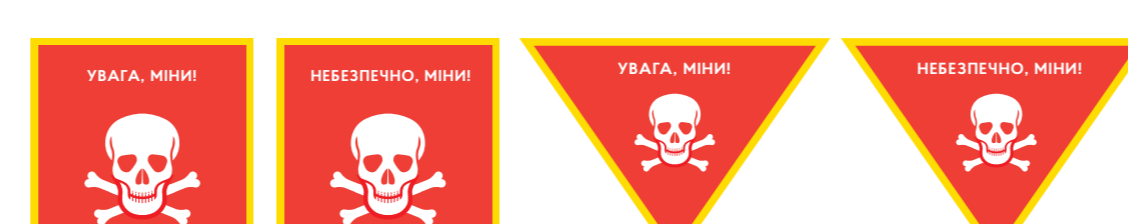
### Саморобні попереджувальні знаки



Їх роблять із підручних матеріалів. Це можуть бути написи «МІНИ!», «НЕБЕЗПЕЧНО – МІНИ!» фарбою на фанері, папері, стіні, паркані. Або інші яскраві знаки, здатні привернути увагу.

Якщо ти бачиш такі знаки, значить, далі точно є міни чи снаряди. Наближатися та переступати за них заборонено!

### Офіційні попереджувальні знаки



Вони мають червоний фон з білими черепом та схрещеними кістками, а також написи «НЕБЕЗПЕЧНО, МІНИ!» або «УВАГА, МІНИ!».

## ПАМ'ЯТАЙ: ЗА ЗНАК НЕ МОЖНА ЗАХОДИТИ В ЖОДНОМУ РАЗІ!

Крім знаків, може використовуватися біло-червона стрічка.

