



Funded by
European Union
Humanitarian Aid

گسترش برنامه کمک آموزشی مشروط به پناهندگان سوری و دیگر پناجویان

برنامه کمک آموزشی مشروط یک برنامه کمک اجتماعی ملی است که از سال 2003 از سوی وزارت کار، خانواده و خدمات اجتماعی ترکیه به اجرا گذاشته شده است. اتباع خارجی ساکن در ترکیه که حائز شرایط لازم برای برنامه کمک آموزشی مشروط می باشند نیز (خانوادههای تحت محافظت موقت سوری و دیگر خانواده های خارجی) برای هر ماهی که فرزندشان به تحصیل در مدرسه ادامه میدهد، می توانند در چارچوب برنامه کمک آموزشی مشروط، کمک نقدی دریافت نمایند.



فاطمه

دانش آموز دختر دوره دبیرستان.

اگر فاطمه بطور منظم به تحصیل در مدرسه ادامه دهد، ماهیانه 90 لیره ترک کمک دریافت خواهد کرد. (از کلاس 9 الی 12.)



فاتح

دانش آموز پسر دوره دبیرستان.

اگر فاتح بطور منظم به تحصیل در مدرسه ادامه دهد، ماهیانه 70 لیره ترک کمک دریافت خواهد کرد. (از کلاس 9 الی 12.)



آمیرا

دانش آموز دختر دوره ابتدایی.

اگر آمیرا بطور منظم به تحصیل در مدرسه ادامه دهد، ماهیانه 60 لیره ترک کمک دریافت خواهد کرد. (از پیش دبستانی تا کلاس هشتم)



علی

دانش آموز پسر دوره ابتدایی.

اگر علی بطور منظم به تحصیل در مدرسه ادامه دهد، ماهیانه 55 لیره ترک کمک دریافت خواهد کرد. (از پیش دبستانی تا کلاس هشتم)

خانواده های مشمول برنامه کمک آموزشی مشروط، در طول مدتی که فرزندانشان را بطور منظم به مدرسه بفرستند، هر دو ماه یکبار کمک نقدی دریافت می کنند.

1. چه کسانی می توانند از برنامه کمک آموزشی مشروط بهره مند شوند؟

تمامی خانواده ها (بدون توجه به ملیت) می توانند در برنامه کمک آموزشی مشروط ثبت نام نمایند. تمامی درخواستها بر اساس معیارهای واحد ارزیابی می گردد. این معیارها بدین ترتیب است:

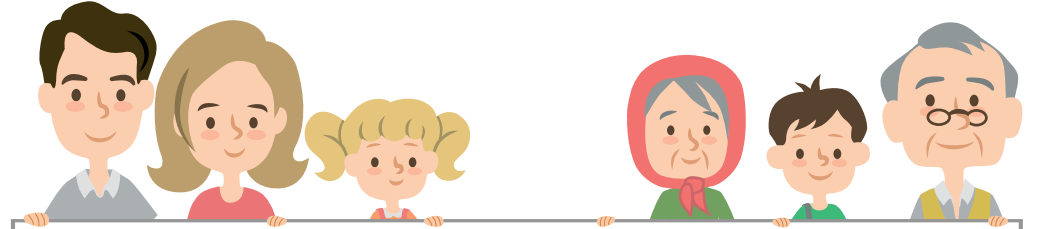
- 1- تمامی اعضای خانواده باید در ترکیه ثبت باشند؛
- 2- هنگام ارائه درخواست، خانواده دارای درآمد منظم نباشد (از جمله هرگونه داری درآمدزا)؛
- 3- هیچ یک از اعضای خانواده هنگام ارائه درخواست دارای بیمه تأمین اجتماعی نباشد؛
- 4- خانواده حداقل دارای یک کودک دانش آموز باشد.



مرکز
تلفنی
168



گسترش برنامه کمک آموزشی مشروط نسبت به پناجویان سوری و دیگر پناجویان با حمایت های مالی اداره کمک های بشردوستانه اتحادیه اروپا، اداره نفوس، پناهندگان و مهاجرت وزارت امور خارجه ایالات متحده آمریکا و حکومت نروژ در حال اجرا می باشد.



چگونه می توانم از برنامه کمک آموزشی مشروط استفاده کنم؟

 NUFUS VE VATANDAŞLIK İŞLERİ T.C. İÇİŞLERİ BAKANLIĞI GÖÇ İDARESİ BAŞKANLIĞI	<p>مرحله 1</p> <p>ثبت نام بدون نقص در پایگاه داده های ترکیه: «99» تمامی اعضای خانواده شما باید از اداره کل مهاجرت، شماره هویت با پیش شماره دریافت کنند. آدرس فعلی و دیگر اطلاعات شما باید بروز رسانی شده باشد.</p>
 TÜRK KIZILAY	<p>مرحله 2</p> <p>مراجعه به بنیادهای کمکی و همبستگی اجتماعی و یا مرکز خدمات هلال احمر ترکیه: یکی از اعضای بالای 18 سال خانواده باید به نزدیکترین بنیاد همبستگی و کمک های اجتماعی ویا در صورت وجود به مرکز خدمات هلال احمر ترکیه محل اقامت خود مراجعه نماید.</p>
	<p>مرحله 3</p> <p>ثبت نام در برنامه کمک آموزشی مشروط: کارت شناسایی تمامی اعضای خانواده صادره از اداره کل مهاجرت را به مسئولین تحویل دهید. فرم مراجعه را بطور صحیح پر کرده و به مسئول بنیاد همبستگی و کمک های اجتماعی و یا مرکز خدمات هلال احمر ترکیه تحویل دهید.</p>
	<p>مرحله 4</p> <p>امضای فرمهای اجازه بررسی (فرم رضایت): به منظور جستجوی اتوماتیک داده ها توسط سیستم، تمامی اعضای بالای 18 سال خانواده که با شما را امضا کنند. « فرم تایید جستجو » در همان آدرس زندگی می کنند بایستی پس از کسب اطلاعات لازم.</p>
	<p>مرحله 5</p> <p>ارزیابی استحقاق: هیئت امنای بنیاد همبستگی و کمک های اجتماعی با توجه به حجم کاری در اسرع وقت در خصوص درخواست شما تصمیم گیری خواهد کرد. در خلال این مدت ممکن است مسئولین بنیاد همبستگی و کمک های اجتماعی جهت اطمینان از درستی اطلاعات ارائه شده در فرم ثبت نام، به خانه شما مراجعه نمایند.</p>
	<p>مرحله 6</p> <p>اعلام نتیجه درخواست: به خانواده هایی که استحقاق آنها مورد تایید قرار گیرد از طریق پیام کوتاه به شماره تلفن موجود در سیستم و یا توسط کارکنان بنیاد همبستگی و کمک های اجتماعی اطلاع داده می شود. نتیجه درخواست ها معمولاً ظرف مدت سه ماه مشخص می شود.</p>
	<p>مرحله 7</p> <p>ادامه تحصیل بطور منظم: داشتن استحقاق به تنهایی برای دریافت منظم پول کافی نیست. اگر مایل به دریافت منظم پول می باشید، فرزندان در طول یک ماه نباید بیش از 4 روز از مدرسه غیر حاضری داشته باشد.</p>
	<p>مرحله 8</p> <p>صدور کیزیلای کارت: برای افرادی که استحقاق آنها تایید گردیده، کیزیلای کارت صادر شده و برای دریافت کارت از یکی از شعبه های هالک بانک ویا مرکز خدمات هلال احمر از طریق پیام کوتاه اطلاع رسانی می شود.</p>
	<p>مرحله 9</p> <p>پرداختی ها: تا زمانی که شرایط استحقاق را داشته باشید و فرزند خود را بطور منظم به مدرسه بفرستید، هر دو ماه یکبار مبلغ کمک نقدی به کیزیلای کارت واریز خواهد شد (معمولاً در ماههای ژانویه، مارچ، مه، جولای، سپتامبر و نوامبر).</p>

2. چگونه می توانم از برنامه کمک آموزشی مشروط استفاده کنم؟

اتباع خارجی که در ترکیه بطور رسمی ثبت نشده اند، پیش از مراجعه به برنامه کمک آموزشی مشروط، ابتدا باید:

- 1- دریافت شماره هویت با پیش شماره «99» از اداره مهاجرت استانی.
 - 2- حداقل یکی از فرزندان خانواده در یک مدرسه دولتی یا برنامه آموزش فشرده ثبت نام کرده باشد.
 - 3- آدرس محل اقامت و دیگر اطلاعات شما باید بروز باشد.
- سپس یکی از اعضای بالای 18 سال خانواده باید به بنیاد همبستگی و کمک های اجتماعی ویا در صورت وجود به مرکز خدمات هلال احمر ترکیه در محل اقامت خود مراجعه نماید.

هنگام مراجعه به یکی از این مراکز ویا در صورت وجود به هنگام مراجعه به مرکز خدماتی هلال احمر ترکیه:

- ✓ تمامی کارتهای شناسایی اعضای خانواده را که از سوی اداره کل مهاجرت صادر شده به مسئولین بدهید!
- ✓ فرم درخواست را به شکل صحیح پر کرده و به مسئولین بنیاد همبستگی و کمک های اجتماعی و یا مرکز خدمات هلال احمر تحویل دهید!
- ✓ در برنامه کمک آموزشی مشروط معمولاً حق داشتن کارت به مادر داده می شود. اما برای پناهجویان سوری و دیگر پناهجویان که به برنامه کمک های سازگاری اجتماعی اتباع خارجی یا برنامه کمک آموزشی مشروط مراجعه کرده و یا در حال استفاده می باشند، برای هر دو برنامه کمک صاحب کارت مشترک معین خواهد شد. صاحب کارت مشترک ممکن است مادر، پدر و یا فرد بالغ دیگری از اعضای همان خانواده باشد.
- ✓ مدارک ارائه شده توسط مسئولین را امضا کنید.
- ✓ نتیجه درخواست شما حداکثر در ظرف 3 ماه اطلاع داده خواهد شد.
- ✓ وضعیت درخواست همچنین از طریق ارسال پیامک به شماره تلفن ثبت شده در سیستم اطلاع داده خواهد شد. (به منظور اطلاع رسانی نتیجه درخواست، باید شماره تلفن شما بروز و فعال باشد. شماره های تلفن تنها در بنیاد همبستگی و کمک های اجتماعی و یا مرکز خدمات هلال احمر ترکیه قابل بروز رسانی می باشد.)

3. درخواست من پذیرفته شد. اکنون چه باید بکنم؟

- ✓ به فرد درخواست کننده در برنامه به عنوان نماینده خانواده، یک **کیزیلای کارت** از طرف هالک بانک داده می شود.
- ✓ کسانی که در حال حاضر از **کیزیلای کارت** استفاده می کنند، همچنان از همان کارت استفاده خواهند کرد.
- ✓ در خصوص تمامی مراحل از طریق پیامک به شماره تلفن ثبت شده در سیستم اطلاع رسانی خواهد شد.

4. در چارچوب برنامه کمک آموزشی مشروط چه زمانی و چقدر کمک دریافت خواهیم کرد؟

- ✓ پرداخت کمک ها در برنامه کمک آموزشی مشروط، برای هر یک ماه که کودک به مدرسه می رود، برای هر کودک صورت میگیرد.
- ✓ کمک نقدی به **کیزیلای کارت** واریز میشود.
- ✓ تا زمانی که شرایط برنامه را بجا آورده و فرزند خود را بطور منظم به مدرسه بفرستید، هر دو ماه یکبار به کارتان پول واریز خواهد شد (معمولاً در ماههای ژانویه، مارچ، مه، جولای، سپتامبر و نوامبر).
- ✓ میزان کمکی که یک خانواده می تواند دریافت کند به جنسیت کودکان و سال تحصیلی شان بستگی دارد:



دانش آموز دختر دوره دبیرستان.
کلاس 9 الی 12
ماهیهانه 90 لیره ترک



دانش آموز پسر دوره دبیرستان.
کلاس 9 الی 12
ماهیهانه 70 لیره ترک



دانش آموز دختر دوره ابتدایی.
از پیش دبستانی تا کلاس 8
ماهیهانه 60 لیره ترک



دانش آموز پسر دوره ابتدایی.
از پیش دبستانی تا کلاس 8
ماهیهانه 55 لیره ترک

✓ مقدار پرداخت ماهیهانه با توجه به میزان حاضر بودن در مدرسه در ماه های گذشته متغیر می باشد. تنها برای ماه هایی که کودکان به صورت منظم به مدرسه رفته باشند کمک پرداخت می گردد.

بطور مثال شما را با آمیرا آشنا می کنیم. آمیرا یک دختر دانش آموز کلاس سوم ابتدایی است:

سناریو 1:

آمیرا اگر در دو ماه گذشته بطور مرتب به مدرسه رفته باشد:



خانواده مذکور در دوره پرداخت مربوطه 120 لیره دریافت خواهد کرد: زیرا 2 ماه x 60 لیره = 120 لیره

سناریو 2:

آمیرا اگر در دو ماه گذشته تنها یک ماه بطور مرتب به مدرسه رفته باشد:



خانواده مذکور در دوره پرداخت مربوطه 60 لیره دریافت خواهد کرد: زیرا 1 ماه x 60 لیره = 60 لیره

سناریو 3:

آمیرا اگر در دو ماه گذشته بطور مرتب به مدرسه نرفته باشد:



خانواده مذکور در دوره پرداخت مربوطه 0 لیره دریافت خواهد کرد: زیرا 0 ماه x 60 لیره = 0 لیره.

علاوه بر پرداختی های منظم ماهیهانه مذکور، در آغاز ترم های تحصیلی نیز ممکن است کمک های علاوه انجام پذیرد.

همانطوری که در سناریوهای فوق نیز مشاهده می شود: در صورتی که فرزند شما هر ماه بطور منظم به مدرسه برود، شما نیز بطور منظم مبلغ تعیین شده را دریافت خواهید کرد. فراموش نکنید، به دلیل لزوم حضور منظم در مدرسه فرزندان شما هر ماه نباید بیش از 4 روز غیر حاضری داشته باشد.