



Consejo Económico y Social

Distr. limitada
11 de julio de 2013
Español
Original: inglés

Adopción de medidas

Fondo de las Naciones Unidas para la Infancia

Junta Ejecutiva

Segundo período ordinario de sesiones de 2013

3 a 6 de septiembre de 2013

Tema 6 del programa provisional*

Anexo del presupuesto integrado del UNICEF para 2014-2017

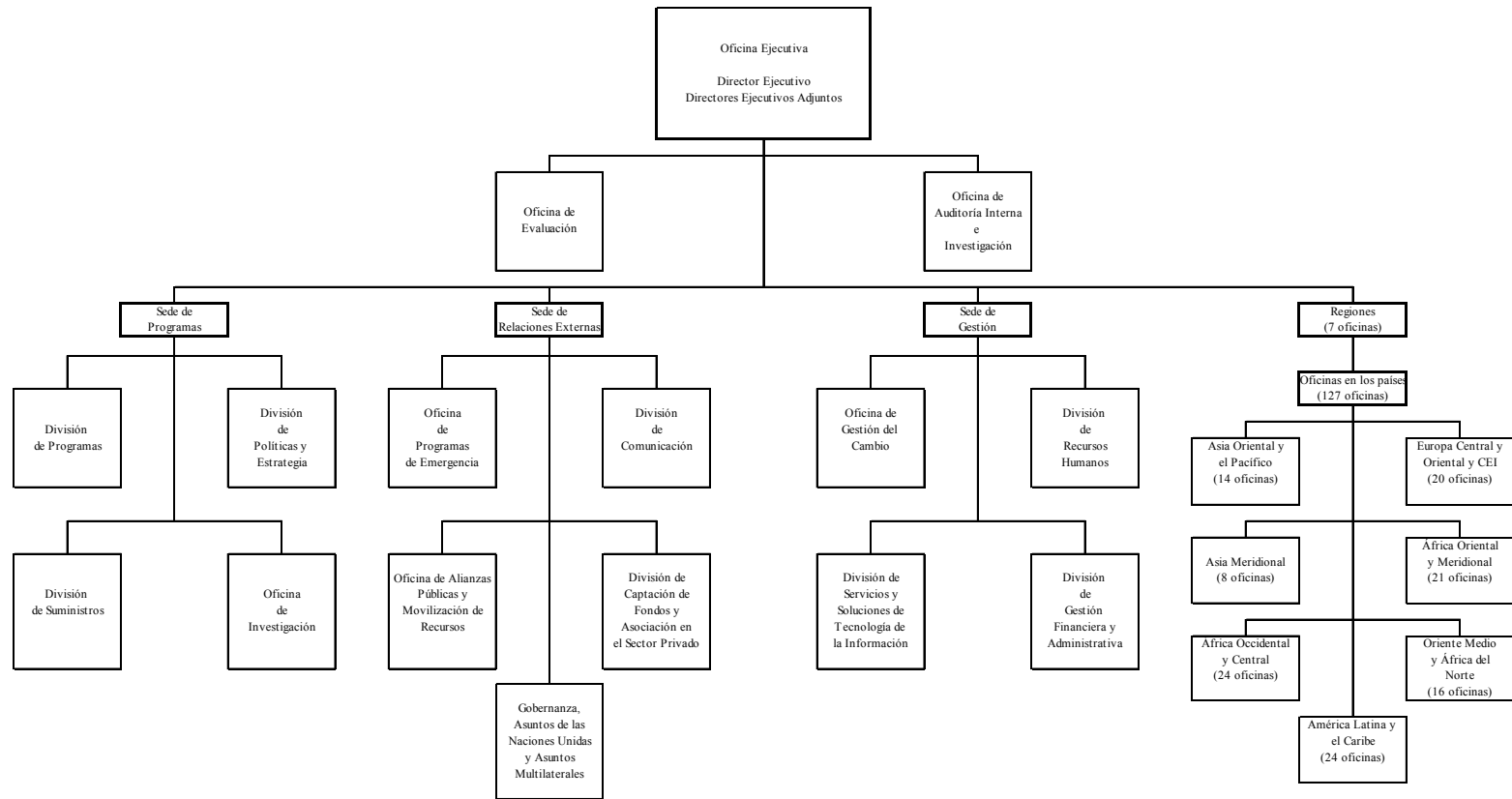
Resumen

En este documento se presenta el anexo del presupuesto integrado para 2014-2017 (E/ICEF/2013/AB/L.4/Add.1), que incluye los apéndices A a G y que debe considerarse parte de dicho documento.

* E/ICEF/2019/19.

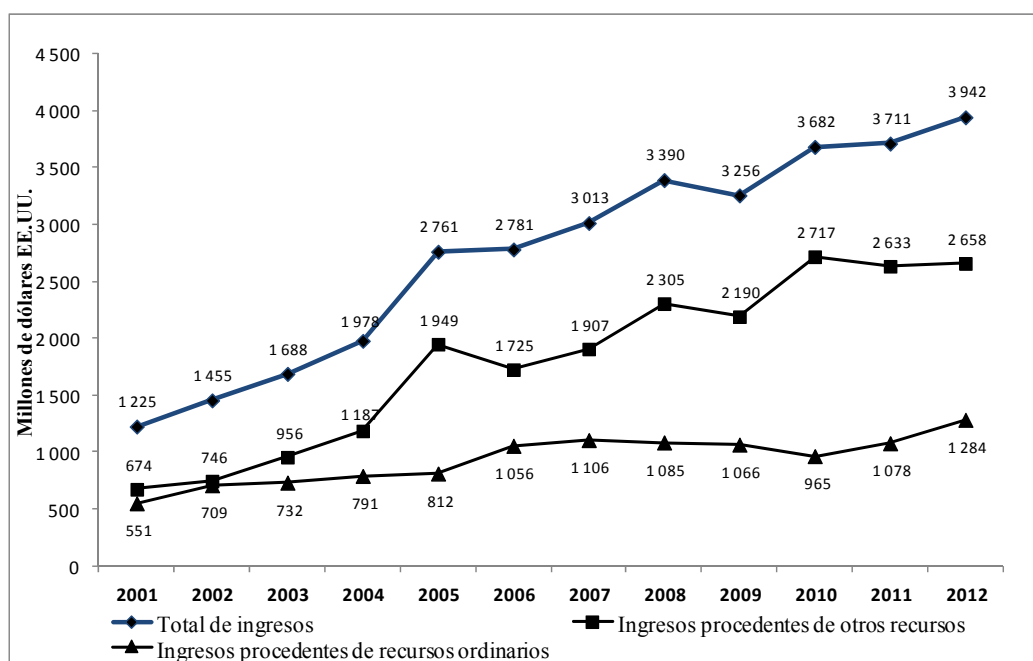


Apéndice A – Organización de la secretaría del UNICEF, 2014-2017

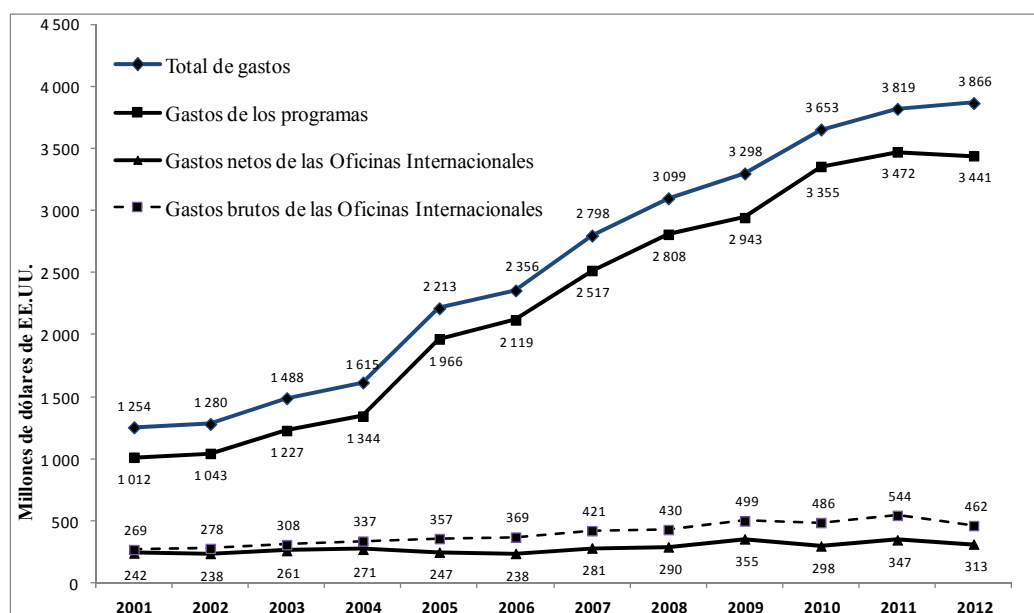


Apéndice B – Ingresos y gastos reales, 2001-2012

Ingresos efectivos, 2001-2012



Gastos efectivos, 2001-2012



Apéndice C – Comparación de previsiones, cifras efectivas y estimaciones del plan de recursos, 2012-2013

	Previsiones				Cifras efectivas/estimaciones					
	Recursos ordinarios	Otros recursos	Total de recursos	Porcentaje	Fondos fiduciarios	Recursos ordinarios	Otros recursos	Total de recursos	Porcentaje	Fondos fiduciarios
	millones de dólares	millones de dólares	millones de dólares		millones de dólares	millones de dólares	millones de dólares	millones de dólares		millones de dólares
	EE.UU.	EE.UU.	EE.UU.		EE.UU.	EE.UU.	EE.UU.	EE.UU.		EE.UU.
1. Recursos disponibles										
Saldo de apertura	580,0	1 788,0	2 368,0		448,0	625,0	1 935,0	2 560,0		469,7
Ingresos										
Contribuciones	2 011,0	4 343,0	6 354,0		-	2 117,2	5 249,0	7 366,2		-
Otros ingresos y reembolsos	118,0	19,0	137,0		55,2	98,7	19,0	117,7		47,3
Total de ingresos	2 129,0	4 362,0	6 491,0		55,2	2 215,9	5 268,0	7 483,9		-
Fondos fiduciarios	-	-	-		2 337,8	-	-	-		2 925,7
Total disponible	2 709,0	6 150,0	8 859		2 841,0	2 840,9	7 203,0	10 043,9		3 442,7
2. Uso de los recursos										
A. Actividades de desarrollo										
A.1 Programas	1 594,0	4 469,0	6 063,0	86,3	2 378,0	1 563,3	5 058,6	6 621,9	87,3	2 820,2
A.2 Eficacia del desarrollo	159,6	96,8	256,4	3,6	-	159,6	94,1	253,7	3,3	-
Subtotal – actividades de desarrollo	1 753,6	4 565,8	6 319,4	89,9	2 378,0	1 722,9	5 152,7	6 875,6	90,7	2 820,2
B. Actividades de las Naciones Unidas de coordinación del desarrollo										
	3,5	-	3,5	-	-	3,5	-	3,5	-	-
C. Actividades de gestión										
C.1 Gastos recurrentes	444,6	238,0	682,6	9,7	-	425,4	250,6	676,0	8,9	-
C.2 Gastos no recurrentes	1,0	3,2	4,2	0,1	-	-	-	-	-	-
Subtotal – actividades de gestión	445,6	241,2	686,8	9,8	-	425,4	250,6	676,0	8,9	-
D. Actividades para fines especiales										
D.1 Inversiones de capital	19,3	-	19,3	0,3	-	27,6	-	27,6	0,3	-
D.2 Operaciones ajenas al UNICEF administradas por el UNICEF	-	-	-	-	-	-	-	-	-	-
Subtotal – actividades para fines especiales	19,3	-	19,3	0,3	-	27,6	-	27,6	0,3	-
Presupuesto institucional total (A.2+B+C+D)	628,0	338,0	966,0	13,7	-	616,2	344,7	960,9	12,7	
Uso total de recursos (A+B+C+D)	2 222,0	4 807,0	7 029,0	100,0	2 378,0	2 179,4	5 403,3	7 582,7	100,0	2 820,2
3. Saldo de cierre previsto de los recursos	487,0	1 343,0	1 830,0		463,0	661,5	1 799,7	2 461,2		622,5

Apéndice D – Ratios del presupuesto institucional: 2002-2003 a 2012-2013

	<i>Cifras efectivas</i>										<i>Cifras efectivas/ estimaciones</i>	
	<i>2002-2003</i>		<i>2004-2005</i>		<i>2006-2007</i>		<i>2008-2009</i>		<i>2010-2011</i>		<i>2012-2013</i>	
	<i>Dólares</i>	<i>Porcentaje</i>	<i>Dólares</i>	<i>Porcentaje</i>	<i>Dólares</i>	<i>Porcentaje</i>	<i>Dólares</i>	<i>Porcentaje</i>	<i>Dólares</i>	<i>Porcentaje</i>	<i>Dólares</i>	<i>Porcentaje</i>
Presupuesto institucional	568,9		682,2		739,0		892,5		982,5		960,9	
Financiado con cargo, recursos ordinarios	466,1	82%	481,3	71%	468,3	62%	572,2	64%	597,8	61%	616,2	64%
Financiado con cargo, otros recursos y otras recuperaciones	102,7	18%	200,9	29%	270,7	38%	320,3	36%	384,7	39%	344,7	36%
Total de recursos ordinarios	1 206,0		1 365,0		1 745,0		2 087,8		2 183,5		2 179,4	
Destinados a programas	739,9	61%	883,7	65%	1 276,7	73%	1 515,6	73%	1 585,7	73%	1 563,3	72%
Destinados al presupuesto institucional	466,1	39%	481,3	35%	468,3	27%	572,2	27%	597,8	27%	616,2	28%

Apéndice E – Proyecciones de los ingresos anuales para 2014-2017

	<i>Cifras efectivas</i>		<i>Estimaciones</i>		<i>Previsiones</i>		
	<i>2012</i>	<i>2013</i>	<i>2014</i>	<i>2015</i>	<i>2016</i>	<i>2017</i>	
	<i>millones de dólares</i>	<i>millones de dólares</i>	<i>millones de dólares</i>	<i>millones de dólares</i>	<i>millones de dólares</i>	<i>millones de dólares</i>	
	<i>EE.UU.</i>	<i>EE.UU.</i>	<i>EE.UU.</i>	<i>EE.UU.</i>	<i>EE.UU.</i>	<i>EE.UU.</i>	
Recursos ordinarios							
Gobiernos	601	610	613	632	636	636	
Sector privado	606	543	632	674	732	798	
Otros ingresos	76	70	70	70	70	70	
Total de recursos ordinarios	1 284	1 223	1 315	1 376	1 438	1 504	
<i>Aumento (porcentaje)</i>		-5%	8%	5%	5%	5%	
Otros recursos – ordinarios							
Gobiernos	1 093	1 115	1 093	1 096	1 086	1 088	
Sector privado	568	540	559	594	654	704	
Acuerdos entre organismos	177	126	173	167	159	146	
Subtotal – ordinarios	1 838	1 781	1 825	1 857	1 899	1 938	
<i>Aumento (porcentaje)</i>		-3%	2%	2%	2%	2%	
Otros recursos – emergencias							
Gobiernos	577	623	577	581	583	584	
Sector privado	70	70	70	70	70	70	
Acuerdos entre organismos	173	136	131	131	126	136	
Subtotal – emergencias	820	829	778	782	779	790	
<i>Aumento (porcentaje)</i>		1%	-6%	1%	0%	1%	
Total de otros recursos	2 658	2 610	2 603	2 639	2 678	2 728	
<i>Aumento (porcentaje)</i>		-2%	0%	1%	1%	2%	
Total de ingresos	3 942	3 833	3 918	4 015	4 116	4 232	
<i>Aumento (porcentaje)</i>		-3%	2%	2%	3%	3%	

Apéndice F – Proyecciones de los gastos anuales para 2014-2017

	<i>Previsiones</i>		<i>Cifras efectivas</i>		<i>Estimaciones</i>		<i>Previsiones</i>		
	<i>2012</i>	<i>2012</i>	<i>2013</i>	<i>2014</i>	<i>2015</i>	<i>2016</i>	<i>2017</i>	<i>2014-2017</i>	
	<i>millones de dólares EE.UU.</i>	<i>millones de dólares EE.UU.</i>	<i>millones de dólares EE.UU.</i>	<i>millones de dólares EE.UU.</i>	<i>millones de dólares EE.UU.</i>	<i>millones de dólares EE.UU.</i>	<i>millones de dólares EE.UU.</i>	<i>millones de dólares EE.UU.</i>	
1. Recursos disponibles									
Saldo de apertura	580,0	625,0	701,0	661,5	620,0	552,8	456,1	661,5	
Ingresos									
Contribuciones		1 208,0	1 153,0	1 245,0	1 306,0	1 368,0	1 434,0	5 353,0	
Otros ingresos		76,0	70,0	70,0	70,0	70,0	70,0	280,0	
Total de ingresos	1 160,0	1 260,0	1 223,0	1 315,0	1 376,0	1 438,0	1 504,0	5 633,0	
Ajustes				(24,0)	(24,0)	(24,0)	(24,0)	(96,0)	
Total disponible	1 740,0	1 885,0	1 924,0	1 952,5	1 972,0	1 966,8	1 936,1	6 198,5	
2. Uso de los recursos									
A Programas									
A.1 de desarrollo	805,0	753,3	810,0	900,2	977,0	1 061,0	1 152,9	4 091,0	
<i>Nacionales</i>				885,2	932,0	1,016,0	1,107,9	3911,0	
<i>Mundiales y regionales</i>				45,0	45,0	45,0	45,0	180,0	
A.2 Eficacia del desarrollo	81,4	83,4	76,3	110,7	114,4	118,9	123,5	467,5	
Subtotal	886,4	836,7	886,3	1 010,9	1 091,4	1 179,9	1 276,4	4 558,4	
Coordinación de las actividades de desarrollo de las Naciones	1,8	1,7	1,8	5,0	5,1	5,1	5,1	20,3	
B Unidas									
C Gestión	227,3	212,6	212,8	156,5	160,2	163,8	168,3	648,7	
D Fines especiales									
D.1 Inversiones de capital	9,8	15,3	12,3	4,7	4,7	4,7	4,7	18,7	
D.2 Fondos del sector privado	130,0	111,4	132,4	111,6	112,8	114,1	115,5	454,0	
D.3 Subtotal	30,0	30,0	17,3	44,0	45,0	43,1	42,1	174,1	
otros	169,8	156,7	162,0	160,2	162,5	161,9	162,2	646,8	
Presupuesto institucional (A.2+B+C+D.1)	320,3	313,1	303,2	276,8	284,4	292,5	301,5	1.155,2	
Presupuesto integrado (A+B+C+D)	1 285,3	1 208,0	1 262,6	1 332,5	1 419,2	1 510,7	1 611,9	5 874,3	
Saldo de cierre de los recursos	454,7	701,0	661,5	620,0	552,8	456,1	324,2	324,2	
Reservas									
Seguro médico después de la separación del servicio	290,0	323,5	345,0	365,0	385,0	405,0	425,0	425,0	
Separación del servicio	57,0	50,7	60,0	70,0	80,0	90,0	100,0	100,0	
Total	356,0	384,1	414,0	443,0	473,0	502,0	532,0	532,0	

Otros recursos

	Previsiones		Cifras efectivas	Estimaciones		Previsiones			
	2012	2012	2012	2013	2014	2015	2016	2017	2014-2017
	millones de dólares EE.UU.	millones de dólares EE.UU.	millones de dólares EE.UU.	millones de dólares EE.UU.	millones de dólares EE.UU.	millones de dólares EE.UU.	millones de dólares EE.UU.	millones de dólares EE.UU.	millones de dólares EE.UU.
1. Recursos disponibles									
Saldo de apertura	1 788,0	1 935,0	1 905,0	1 799,7	1 598,2	1 360,9	1 095,1	1 799,7	
Ingresos									
Contribuciones	2 391,0	2 658,0	2 610,0	2 603,0	2 639,0	2 678,0	2 728,0	10 648,0	10 648,0
Total de ingresos	2 391,0	2 658,0	2 610,0	2 603,0	2 639,0	2 678,0	2 728,0	10 648,0	10 648,0
Total disponible	4 179,0	4 593,0	4 515,0	4 402,7	4 237,2	4 038,9	3 823,1	12 447,7	
2. Uso de los recursos									
A Programas									
A.1 de desarrollo	2,530 2	2,538 6	2,520 0	2,579 9	2,644 9	2,705 8	2,783 1	10,713 6	
<i>Nacionales</i>				2 451,8	2 515,5	2 571,8	2 646,2	10 185,2	
<i>Mundiales y regionales</i>				128,1	129,4	134,0	136,9	528,4	
A.2 Eficacia del desarrollo	46,8	40,3	53,8	22,2	24,1	26,1	27,7	100,1	
Subtotal	2 577,0	2 578,9	2 573,8	2 602,1	2 669,0	2 731,9	2 810,8	10 813,7	
Coordinación de las actividades de desarrollo de las Naciones Unidas	-	-	-	3,9	4,0	4,1	4,2	16,3	
B									
C Gestión	123,0	109,1	141,5	189,8	194,3	198,6	204,1	786,8	
D Fines especiales									
D.1 Inversiones de capital	-	-	-	8,8	9,0	9,2	9,4	36,3	
D.2 Fondos del sector privado	-	-	-	-	-	-	-	-	
D.3 Subtotal	-	-	-	-	-	-	-	-	
otros	-	-	-	8,8	9,0	9,2	9,4	36,3	
Presupuesto institucional (A.2 + B + C + D.1)	169,8	149,4	195,3	224,6	231,4	238,0	245,5	939,5	
Presupuesto integrado (A + B + C + D)	2 700,0	2 688,0	2 715,3	2 804,5	2 876,3	2 943,8	3 028,5	11 653,1	
Saldo de cierre de los recursos	1 479,0	1 905,0	1 799,7	1 598,2	1 360,9	1 095,1	794,6	794,6	

Apéndice G – Variación en los puestos del presupuesto institucional, por ubicación

Ubicación	Puestos aprobados para 2010-2013							Variación aumento / (disminución)					Puestos propuestos para 2014-2017							
	SGA/ SsG		Otros		Todos los		Total	Porcentaje	SGA/Ss		Otros		Todos los		Total	Porcentaje				
	D-2	D-1	COI	demás	D-2	D-1			COI	demás	D-2	D-1	COI	demás						
Oficinas en los países	-	10	28	385	1 240	1 663	57%	-	-	3	(2)	(51)	(50)	-	10	31	383	1 189	1 613	58%
Oficinas regionales	-	7	8	132	181	328	11%	-	-	(1)	5	(7)	(3)	-	7	7	137	174	325	11%
Sede	4	14	41	486	383	928	32%	-	1	(10)	(27)	(38)	(74)	4	15	31	459	345	854	31%
Total	4	31	77	1 003	1 804	2 919	100%	-	1	(8)	(24)	(96)	(127)	4	32	69	979	1 708	2 792	100%

Nota: Solo se incluyen los puestos financiados con cargo a los recursos ordinarios y la recuperación de gastos con cargo a otros recursos.