



Conseil économique et social

Distr. limitée
11 juillet 2013
Français
Original : anglais

Pour suite à donner

Fonds des Nations Unies pour l'enfance

Conseil d'administration

Deuxième session ordinaire de 2013

3-6 septembre 2013

Point 6 de l'ordre du jour provisoire*

Annexe du budget intégré de l'UNICEF pour la période 2014-2017

Résumé

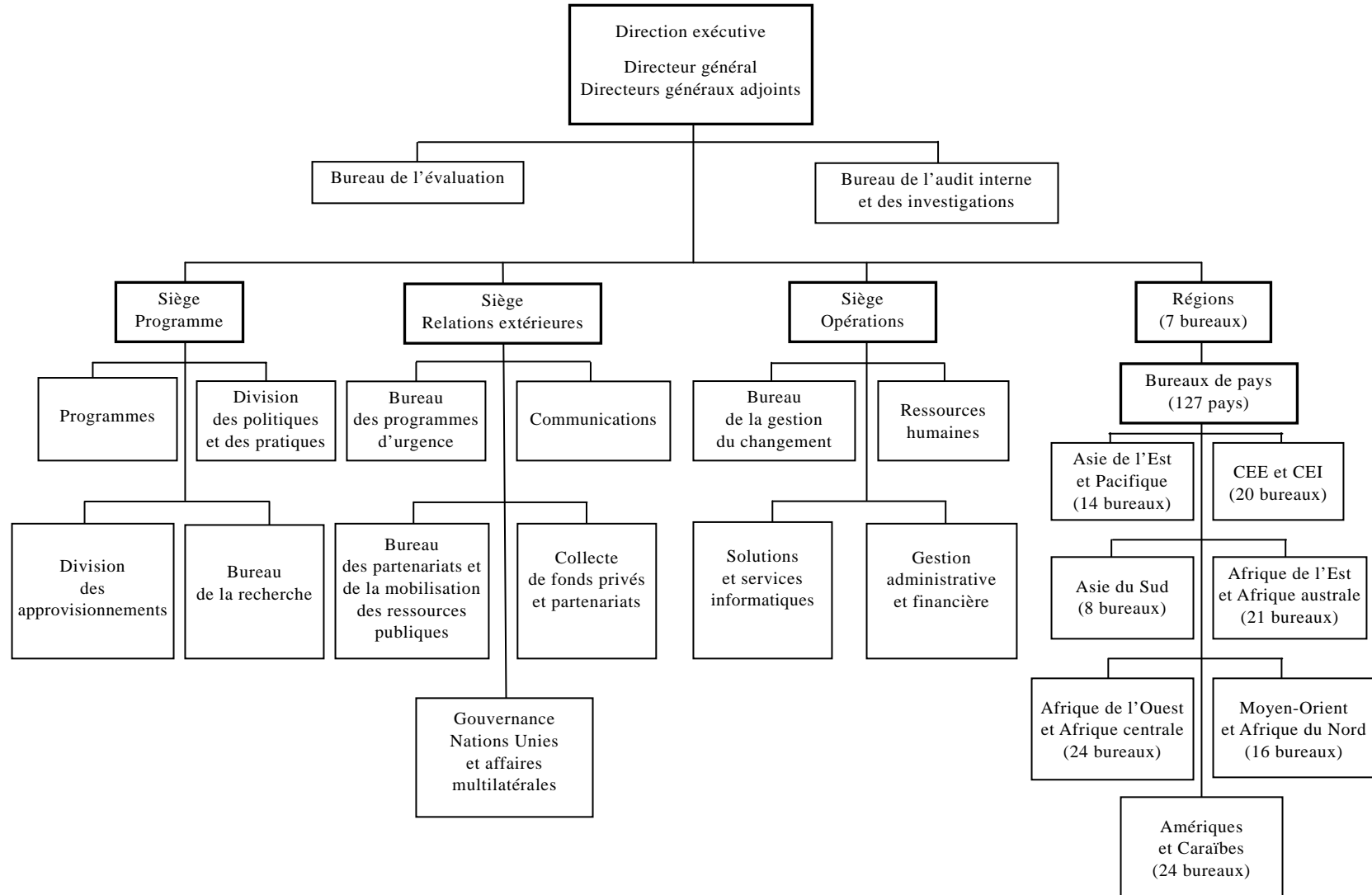
Le présent document présente l'annexe du budget intégré de l'UNICEF pour la période 2014-2017 (E/ICEF/2013/AB/L.4/Add.1), qui renferme les appendices A à G et qui devrait être considérée comme une partie de ce document.

* E/ICEF/2013/19.



Appendice A

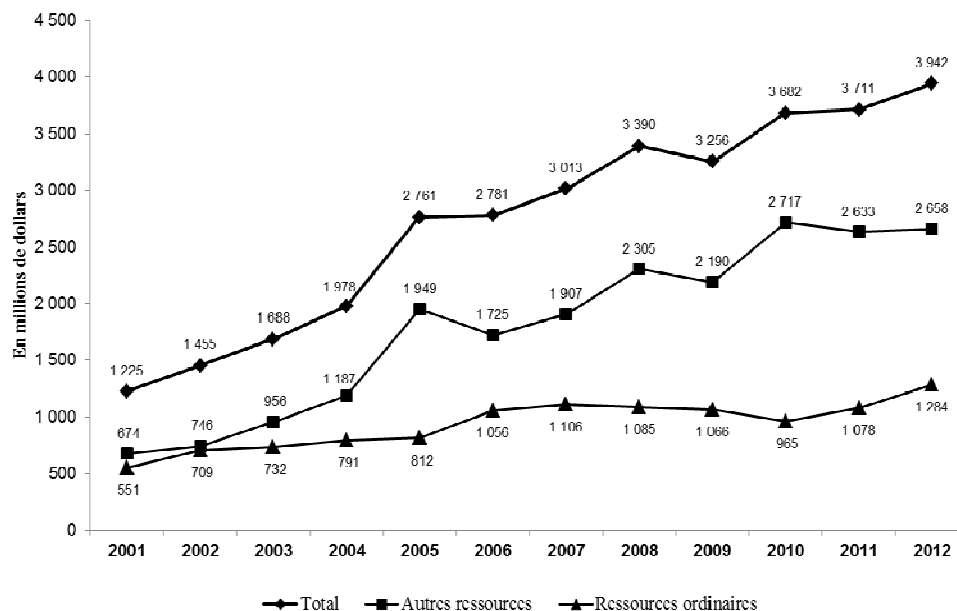
Organigramme du secrétariat de l'UNICEF, 2014-2017



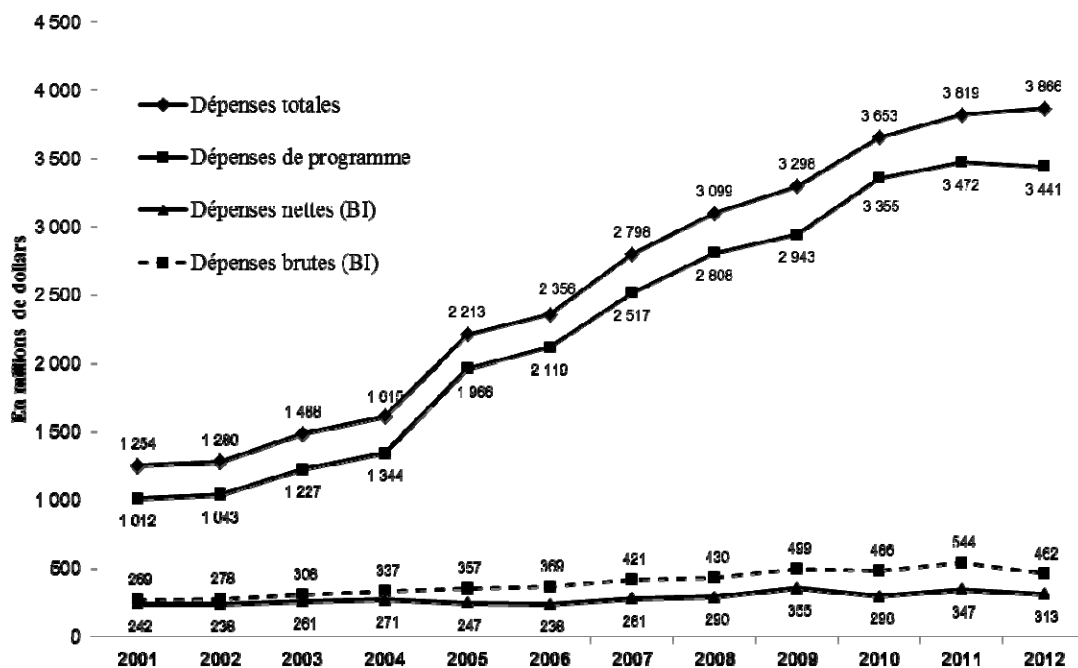
Appendice B

Recettes et dépenses réelles, 2001-2012

Recettes réelles, 2001-2012



Dépenses réelles, 2001-2012



Appendice C

Plan de ressources, 2012-2013 : plan pour l'exercice et chiffres effectifs/prévisions

	Ressources projetées					Chiffres effectifs/prévisions				
	Ressources ordinaires	Autres ressources	Ressources totales	Fonds d'affectation spéciale		Ressources ordinaires	Autres ressources	Ressources totales	Fonds d'affectation spéciale	
	(Millions de dollars É.-U.)			Pourcentage	(Millions de dollars É.-U.)	(Millions de dollars É.-U.)			Pourcentage	(Millions de dollars É.-U.)
1. Ressources disponibles										
Solde d'ouverture	580,0	1 788,0	2 368,0		448,0	625,0	1 935,0	2 560,0		469,7
Recettes										
Contributions	2 011,0	4 343,0	6 354,0		–	2 117,2	5 249,0	7 366,2		–
Autres recettes et remboursements	118,0	19,0	137,0		55,2	98,7	19,0	117,7		47,3
Recettes totales	2 129,0	4 362,0	6 491,0		55,2	2 215,9	5 268,0	7 483,9		–
Fonds d'affectation spéciale	–	–	–		2 337,8	–	–	–		2 925,7
Total, ressources disponibles	2 709,0	6 150,0	8 859		2 841,0	2 840,9	7 203,0	10 043,9		3 442,7
2. Emplois des ressources										
A. Activités de développement										
A.1 Activités de programme	1 594,0	4 469,0	6 063,0	86,3	2 378,0	1 563,3	5 058,6	6 621,9	87,3	2 820,2
A.2 Activités visant à l'efficacité du développement	159,6	96,8	256,4	3,6	–	159,6	94,1	253,7	3,3	–
Total partiel – activités de développement	1 753,6	4 565,8	6 319,4	89,9	2 378,0	1 722,9	5 152,7	6 875,6	90,7	2 820,2
B. Activités de coordination des initiatives de développement des Nations Unies	3,5	–	3,5	–	–	3,5	–	3,5	–	–
C. Activités de gestion										
C.1 Dépenses renouvelables	444,6	238,0	682,6	9,7	–	425,4	250,6	676,0	8,9	–
C.2 Dépenses non renouvelables	1,0	3,2	4,2	0,1	–	–	–	–	–	–
Total partiel – activités de gestion	445,6	241,2	686,8	9,8	–	425,4	250,6	676,0	8,9	–

	<i>Ressources projetées</i>					<i>Chiffres effectifs/prévisions</i>				
	<i>Ressources ordinaires</i>	<i>Autres ressources</i>	<i>Ressources totales</i>		<i>Fonds d'affectation spéciale</i>	<i>Ressources ordinaires</i>	<i>Autres ressources</i>	<i>Ressources totales</i>		<i>Fonds d'affectation spéciale</i>
	<i>(Millions de dollars É.-U.)</i>		<i>Pourcentage</i>	<i>(Millions de dollars É.-U.)</i>		<i>(Millions de dollars É.-U.)</i>		<i>Pourcentage</i>	<i>(Millions de dollars É.-U.)</i>	
D. Activités entreprises à des fins spéciales										
D.1 Dépenses d'équipement	19,3	–	19,3	0,3	–	27,6	–	27,6	0,3	–
D.2 Activités gérées par l'UNICEF mais qui ne relèvent pas du Fonds	–	–	–	–	–	–	–	–	–	–
Total partiel – activités entreprises à des fins spéciales	19,3	–	19,3	0,3	–	27,6	–	27,6	0,3	–
Total, budget institutionnel (A.2 + B + C + D)	628,0	338,0	966,0	13,7	–	616,2	344,7	960,9	12,7	
Total, emplois des ressources (A + B + C + D)	2 222,0	4 807,0	7 029,0	100,0	2 378,0	2 179,4	5 403,3	7 582,7	100,0	2 820,2
3. Solde projeté des ressources	487,0	1 343,0	1 830,0		463,0	661,5	1 799,7	2 461,2		622,5

Appendice D

Ratio du budget institutionnel, 2002-2003 à 2012-2013

	<i>Taux effectif</i>										<i>Taux effectif/projeté</i>	
	<i>2002-2003</i>		<i>2004-2005</i>		<i>2006-2007</i>		<i>2008-2009</i>		<i>2010-2011</i>		<i>2012-2013</i>	
	<i>Dollars</i> <i>É.-U.</i>	<i>Pourcentage</i>	<i>Dollars</i> <i>É.-U.</i>	<i>Pourcentage</i>	<i>Dollars</i> <i>É.-U.</i>	<i>Pourcentage</i>	<i>Dollars</i> <i>É.-U.</i>	<i>Pourcentage</i>	<i>Dollars</i> <i>É.-U.</i>	<i>Pourcentage</i>	<i>Dollars</i> <i>É.-U.</i>	<i>Pourcentage</i>
Budget institutionnel	568,9		682,2		739,0		892,5		982,5		960,9	
Financé au titre des ressources ordinaires	466,1	82	481,3	71	468,3	62	572,2	64	597,8	61	616,2	64
Financé au titre des autres ressources et des remboursements	102,7	18	200,9	29	270,7	38	320,3	36	384,7	39	344,7	36
Total des ressources ordinaires	1 206,0		1 365,0		1 745,0		2 087,8		2 183,5		2 179,4	
Utilisées aux fins des programmes	739,9	61	883,7	65	1 276,7	73	1 515,6	73	1 585,7	73	1 563,3	72
Utilisées aux fins du budget institutionnel	466,1	39	481,3	35	468,3	27	572,2	27	597,8	27	616,2	28

Appendice E

Projections des recettes annuelles, 2014-2017

(En millions de dollars des États-Unis)

	<i>Recettes réelles</i>	<i>Prévisions</i>	<i>Recettes prévues</i>			
	2012	2013	2014	2015	2016	2017
Ressources ordinaires						
Gouvernements	601	610	613	632	636	636
Secteur privé	606	543	632	674	732	798
Autres recettes	76	70	70	70	70	70
Total – ressources ordinaires	1 284	1 223	1 315	1 376	1 438	1 504
<i>Croissance (en pourcentage)</i>		-5 %	8 %	5 %	5 %	5 %
Autres ressources – ressources ordinaires						
Gouvernements	1 093	1 115	1 093	1 096	1 086	1 088
Secteur privé	568	540	559	594	654	704
Arrangements interorganisations	177	126	173	167	159	146
Total partiel – ressources ordinaires	1 838	1 781	1 825	1 857	1 899	1 938
<i>Croissance (en pourcentage)</i>		-3 %	2 %	2 %	2 %	2 %
Autres ressources – crises						
Gouvernements	577	623	577	581	583	584
Secteur privé	70	70	70	70	70	70
Arrangements interorganisations	173	136	131	131	126	136
Total partiel – crises	820	829	778	782	779	790
<i>Croissance (en pourcentage)</i>		1 %	-6 %	1 %	0 %	1 %
Total – autres ressources	2 658	2 610	2 603	2 639	2 678	2 728
<i>Croissance (en pourcentage)</i>		-2 %	0 %	1 %	1 %	2 %
Recettes totales	3 942	3 833	3 918	4 015	4 116	4 232
<i>Croissance (en pourcentage)</i>		-3 %	2 %	2 %	3 %	3 %

Appendice F

Projections des dépenses annuelles, 2014-2017

Ressources ordinaires

(En millions de dollars des États-Unis)

	<i>Dépenses prévues</i>	<i>Dépenses réelles</i>	<i>Dépenses projetées</i>	<i>Dépenses prévues</i>				
	2012	2012	2013	2014	2015	2016	2017	2014-2017
1. Ressources disponibles								
Solde d'ouverture	580,0	625,0	701,0	661,5	620,0	552,8	456,1	661,5
Recettes								
Contributions		1 208,0	1 153,0	1 245,0	1 306,0	1 368,0	1 434,0	5 353,0
Autres recettes		76,0	70,0	70,0	70,0	70,0	70,0	280,0
Total recettes	1 160,0	1 260,0	1 223,0	1 315,0	1 376,0	1 438,0	1 504,0	5 633,0
Ajustement				(24,0)	(24,0)	(24,0)	(24,0)	(96,0)
Total, ressources disponibles	1 740,0	1 885,0	1 924,0	1 952,5	1 972,0	1 966,8	1 936,1	6 198,5
2. Emplois des ressources								
A. Activités de développement								
A.1 Activités de programme	805,0	753,3	810,0	900,2	977,0	1 061,0	1 152,9	4 091,0
<i>Niveau national</i>				885,2	932,0	1 016,0	1 107,9	3 911,0
<i>Niveaux mondial et régional</i>				45,0	45,0	45,0	45,0	180,0
A.2 Activités visant à l'efficacité du développement	81,4	83,4	76,3	110,7	114,4	118,9	123,5	467,5
Total partiel	886,4	836,7	886,3	1 010,9	1 091,4	1 179,9	1 276,4	4 558,4
B. Coordination des initiatives de développement des Nations Unies	1,8	1,7	1,8	5,0	5,1	5,1	5,1	20,3
C. Activités de gestion	227,3	212,6	212,8	156,5	160,2	163,8	168,3	648,7
D. Activités entreprises à des fins spéciales								
D.1 Dépenses d'équipement	9,8	15,3	12,3	4,7	4,7	4,7	4,7	18,7
D.2 Collecte de fonds dans le secteur privé	130,0	111,4	132,4	111,6	112,8	114,1	115,5	454,0

	<i>Dépenses prévues</i>	<i>Dépenses réelles</i>	<i>Dépenses projetées</i>	<i>Dépenses prévues</i>				
	2012	2012	2013	2014	2015	2016	2017	2014-2017
D.3 Autres	30,0	30,0	17,3	44,0	45,0	43,1	42,1	174,1
Total partiel	169,8	156,7	162,0	160,2	162,5	161,9	162,2	646,8
Budget institutionnel (A.2 + B + C + D.1)	320,3	313,1	303,2	276,8	284,4	292,5	301,5	1 155,2
Budget intégré (A + B + C + D)	1 285,3	1 208,0	1 262,6	1 332,5	1 419,2	1 510,7	1 611,9	5 874,3
Solde des ressources	454,7	701,0	661,5	620,0	552,8	456,1	324,2	324,2
Réserves								
Assurance maladie après la cessation de service	290,0	323,5	345,0	365,0	385,0	405,0	425,0	425,0
Cessation d'emploi	57,0	50,7	60,0	70,0	80,0	90,0	100,0	100,0
Total	356,0	384,1	414,0	443,0	473,0	502,0	532,0	532,0

Autres ressources

(En millions de dollars des États-Unis)

	<i>Recettes prévues</i>	<i>Recettes réelles</i>	<i>Recettes projetées</i>	<i>Recettes prévues</i>				
	2012	2012	2013	2014	2015	2016	2017	2014-2017
1. Ressources disponibles								
Solde d'ouverture	1 788,0	1 935,0	1 905,0	1 799,7	1 598,2	1 360,9	1 095,1	1 799,7
Recettes								
Contributions	2 391,0	2 658,0	2 610,0	2 603,0	2 639,0	2 678,0	2 728,0	10 648,0
Recettes totales	2 391,0	2 658,0	2 610,0	2 603,0	2 639,0	2 678,0	2 728,0	10 648,0
Total, ressources disponibles	4 179,0	4 593,0	4 515,0	4 402,7	4 237,2	4 038,9	3 823,1	12 447,7
2. Emplois des ressources								
A. Activités de développement								
A.1 Activités de programme	2 530,2	2 538,6	2 520,0	2 579,9	2 644,9	2 705,8	2 783,1	10 713,6
<i>Niveau national</i>				2 451,8	2 515,5	2 571,8	2 646,2	10 185,2

	<i>Recettes prévues</i>	<i>Recettes réelles</i>	<i>Recettes projetées</i>	<i>Recettes prévues</i>				
	2012	2012	2013	2014	2015	2016	2017	2014-2017
<i>Niveaux mondial et régional</i>				128,1	129,4	134,0	136,9	528,4
A.2 Activités visant à l'efficacité du développement	46,8	40,3	53,8	22,2	24,1	26,1	27,7	100,1
Total partiel	2 577,0	2 578,9	2 573,8	2 602,1	2 669,0	2 731,9	2 810,8	10 813,7
B. Coordination des initiatives de développement des Nations Unies	-	-	-	3,9	4,0	4,1	4,2	16,3
C. Activités de gestion	123,0	109,1	141,5	189,8	194,3	198,6	204,1	786,8
D. Activités entreprises à des fins spéciales								
D.1 Dépenses d'équipement	-	-	-	8,8	9,0	9,2	9,4	36,3
D.2 Collecte de fonds dans le secteur privé	-	-	-	-	-	-	-	-
D.3 Autres	-	-	-	-	-	-	-	-
Total partiel	-	-	-	8,8	9,0	9,2	9,4	36,3
Budget institutionnel (A.2 + B + C + D.1)	169,8	149,4	195,3	224,6	231,4	238,0	245,5	939,5
Budget intégré (A + B + C + D)	2 700,0	2 688,0	2 715,3	2 804,5	2 876,3	2 943,8	3 028,5	11 653,1
Solde des ressources	1 479,0	1 905,0	1 799,7	1 598,2	1 360,9	1 095,1	794,6	794,6

Appendice G

Changements touchant le tableau d'effectifs du budget institutionnel par lieu d'affectation

Lieu d'affectation	2010-2013 Postes approuvés							Changements augmentation/(diminution)							2014-2017 Postes proposés						
	SGA/ SSG	D-2	D-1	Autres AI	Total autres postes	Total	Pour- centage	SGA/ SSG	D-2	D-1	Autres AI	Total autres postes	Total	SGA/ SSG	D-2	D-1	Autres AI	Total autres postes	Total	Pour- centage	
Bureaux de pays	–	10	28	385	1 240	1 663	57	–	–	3	(2)	(51)	(50)	–	10	31	383	1 189	1 613	58	
Bureaux régionaux	–	7	8	132	181	328	11	–	–	(1)	5	(7)	(3)	–	7	7	137	174	325	11	
Siège	4	14	41	486	383	928	32	–	1	(10)	(27)	(38)	(74)	4	15	31	459	345	854	31	
Total	4	31	77	1 003	1 804	2 919	100	–	1	(8)	(24)	(96)	(127)	4	32	69	979	1 708	2 792	100	

Abréviations : SGA : secrétaire général adjoint; SSG : sous-secrétaire général; AI : administrateur recruté sur le plan international.

Note : Inclut seulement les postes financés au titre des ressources ordinaires et du remboursement provenant d'autres ressources.