

¿Cómo podemos abordar los costos relacionados con la discapacidad?

Lima, Martes 5 de Diciembre 2023

Alexandre Cote

Especialista en políticas de discapacidad y protección social



Hacer frente a los costes relacionados con la discapacidad

Nivel de apoyo

Apoyo específico a la discapacidad

Combinando el apoyo para superar barreras (*puede disminuir con un entorno más inclusivo*) así como el apoyo inherente a la limitación funcional personal (permanente).

Dispositivos de asistencia, rehabilitación (benefician a personas con discapacidad pero también a personas con lesiones, personas mayores...) en CSU

Es necesario ahora y siempre lo será

Servicios básicos accesibles e inclusivos para todos: educación inclusiva, sanidad, justicia, infraestructura e información, transportes, seguridad social...

A la larga tendrá un gran impacto, pero llevará mucho tiempo

% de la población



La eliminación progresiva de barreras reduce algunos costos adicionales por discapacidad

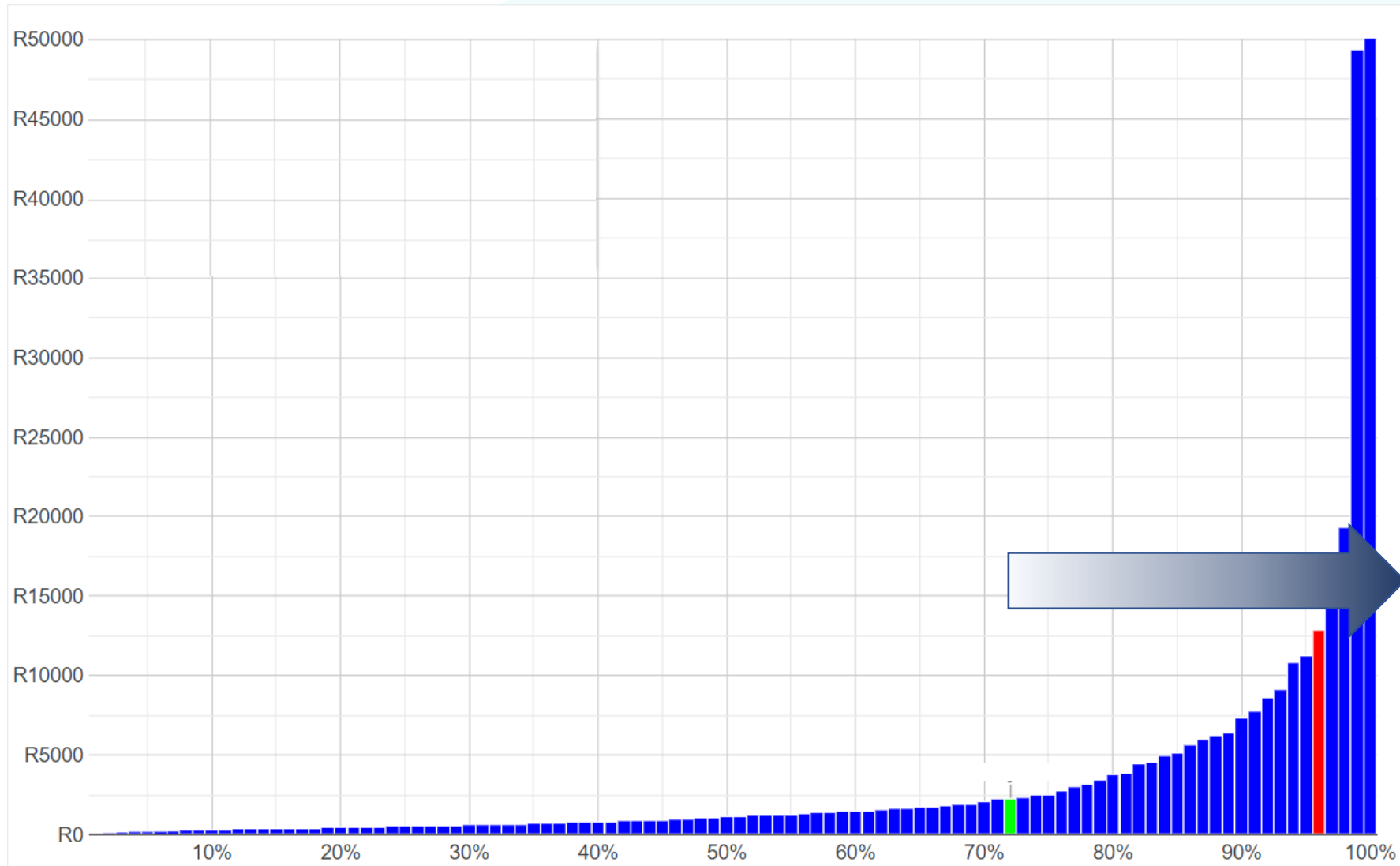
No importa el nivel de las barreras siempre serán costos adicionales por discapacidad para la mayoría de las personas con discapacidad

¿Quién puede costear los gastos de discapacidad necesarios para lograr una participación equitativa? - Perú

Ingreso real promedio per cápita mensual 2019-2022, según deciles (Soles constantes base=2022 a precios de Lima Metropolitana)



¿Quién puede costear los gastos de discapacidad necesarios para lograr una participación equitativa? -Sudáfrica



Income distribution in centiles
South Africa 2018
Southern Africa Labour and
Development Research Unit

Cómo apoyar a los sistemas de protección social inclusivos para proveer progresivamente a lo largo del ciclo de vida...



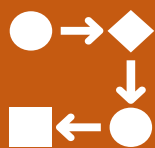
Seguridad de ingreso universal (básico) y niveles adecuados de vida



Cobertura universal de costos de atención médica incluyendo intervención temprana, (re)habilitación y dispositivos de asistencia

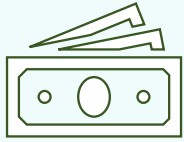


Cobertura universal de costos relacionados con discapacidad incluyendo acceso a servicios de cuidado y apoyo comunitario sensibles al género



... de maneras que faciliten el acceso al desarrollo infantil temprano, educación, empoderamiento económico y participación comunitaria.

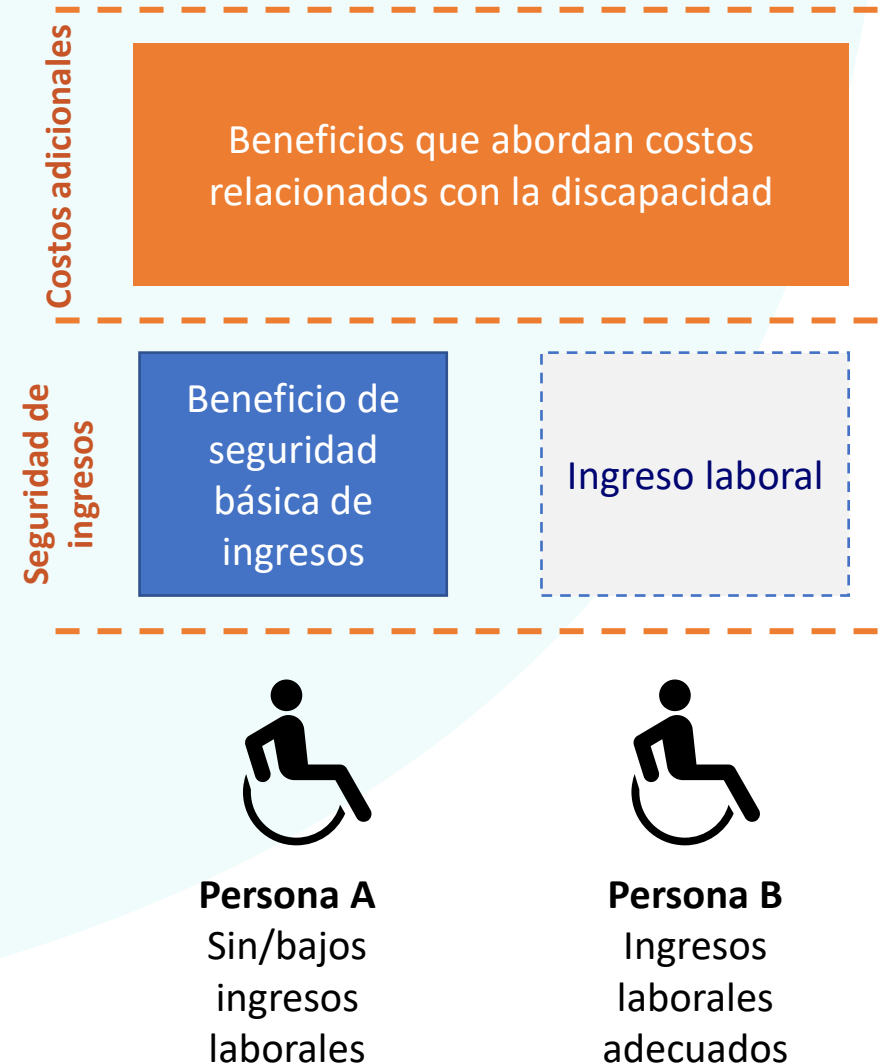
CATEGORÍAS DE INSTRUMENTOS	EJEMPLOS DE TIPOS DE ESQUEMAS A LO LARGO DEL CICLO DE VIDA			FUNCIÓN PRINCIPAL
	INFANCIA	EDAD LABORAL	TERCERA EDAD	
BENEFICIOS EN EFECTIVO	Transferencia de asistencia por situación de pobreza, efectivo por trabajo			SEGURIDAD DE INGRESOS
	Subsidio infantil/beneficios familiares	Desempleo, maternidad, enfermedad, beneficios por permiso parental	Pensiones de vejez	
	Beneficios para cuidadores	Beneficios de reemplazo de ingresos relacionados con discapacidad		
	Beneficios por discapacidad infantil	Esquemas de subsidio básico/topes relacionados con discapacidad		
Apoyo de terceras personas / beneficios para cuidadores				
BENEFICIOS EN ESPECIE	Concesiones Seguro/cobertura de salud incluyendo intervención temprana, rehabilitación, tecnología asistencial, transporte público gratuito o con descuento, servicios públicos subsidiados, exenciones fiscales			COBERTURA DE ATENCIÓN MÉDICA Y COSTOS RELACIONADOS CON DISCAPACIDAD
	Servicios Atención médica, Gestión de casos Cuidado y apoyo comunitario, esquemas de asistencia personal, intérpretes, consejería, transporte punto a punto, cuidado de relevo			
INTERCONEXIÓN	Desarrollo infantil temprano, cuidado infantil, educación	Programas de inclusión/económica, programas de trabajo decente, programas de retorno al trabajo, empoderamiento de mujeres, servicios de protección, servicios de inclusión financiera		CONEXIÓN CON OTROS SERVICIOS



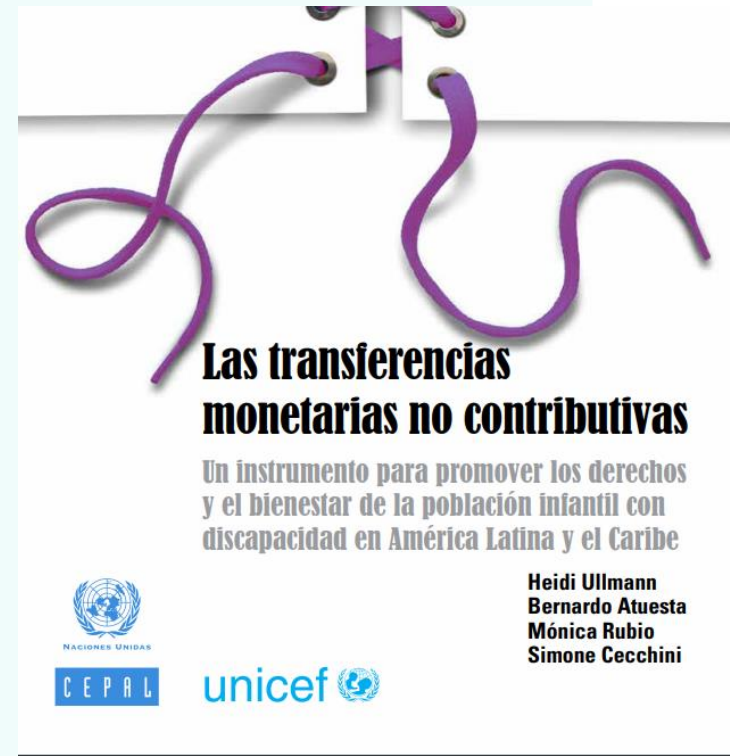
Los beneficios en efectivo varían en términos de su función.

Los países han adoptado diferentes transferencias monetarias financiadas por impuestos que pueden dividirse ampliamente en tres categorías según su propósito:

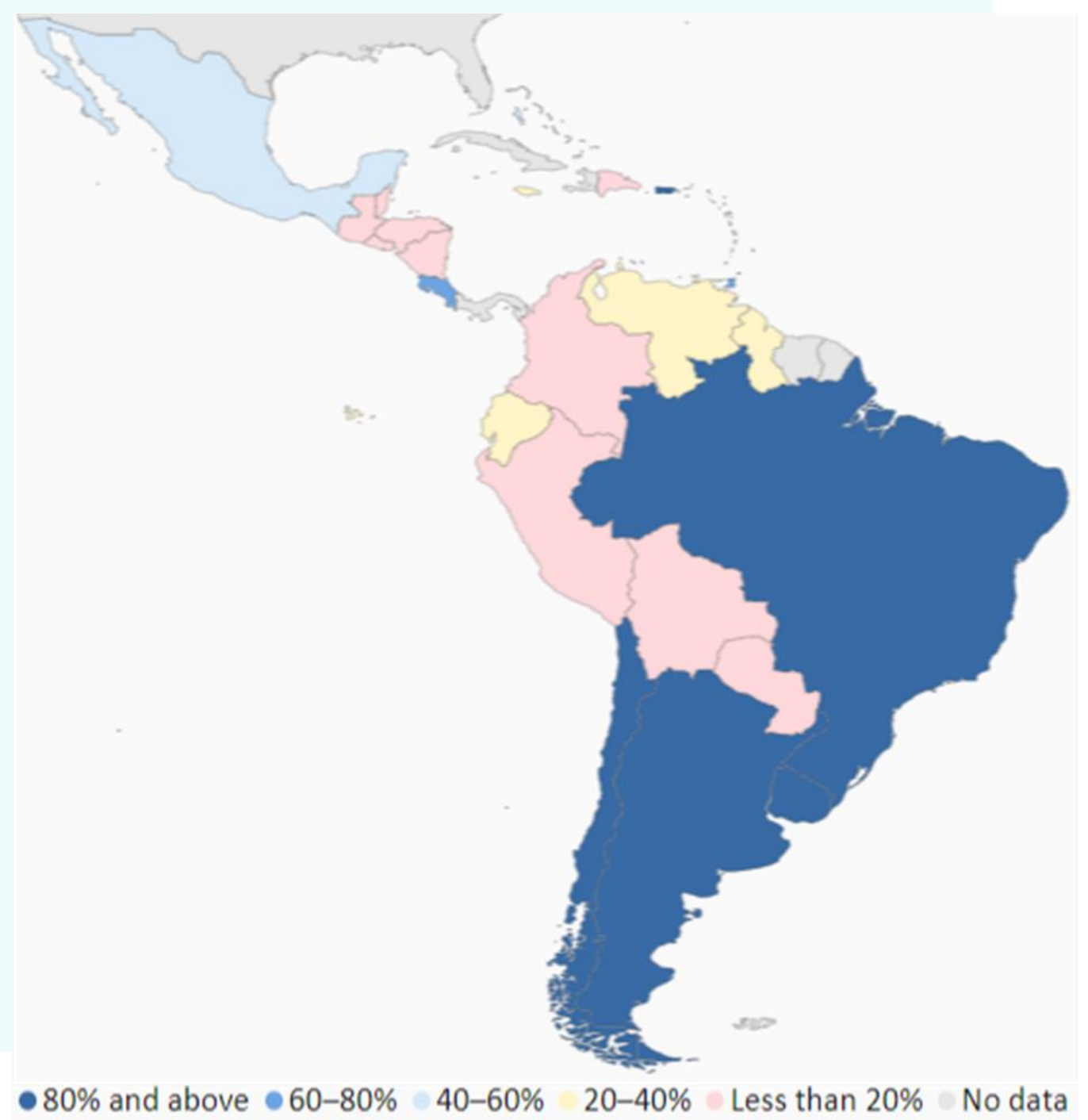
- **Seguridad básica de ingresos**
 - Pueden ser generales o específicos para discapacidad, beneficios individuales o familiares. A menudo están condicionados por la incapacidad para trabajar.
- **Cobertura de costos relacionados con la discapacidad**
 - Casi siempre son específicos para discapacidad y se pagan a individuos (o en su nombre). Tienden a ser universales o probadas en la riqueza. Incluyen:
 - Beneficios para niñas, niños y adolescentes con discapacidad
 - Beneficio general de apoyo para discapacidad, por ejemplo, pago por independencia personal (Reino Unido)
 - Beneficio para cuidadores / Beneficio de apoyo para terceros



		Niñas, niños y adolescentes, con prioridad para los con discapacidad
Familias en situación de pobreza con prioridad para las que tienen personas con discapacidad	45.7%	11.5%
	20%	5.7%
Universal	8.6% (US virgin islands and Uruguay)	8.6% (Territorios franceses)
Personas con discapacidad		



Cobertura muy diferente de las transferencias monetarias para la personas con discapacidad en América Latina.



El desafío para las personas con discapacidad: Mayores necesidades, más barreras y mayores costos.

Las mayores necesidades y barreras adicionales de acceso generan:

- ***Costos médicos directos***
 - para servicios generales de atención médica, rehabilitación y servicios de salud especializados, dispositivos de asistencia y atención a largo plazo basada en la comunidad/hogar;
- ***Costos no médicos directos***
 - transporte, alojamiento y asistencia personal o intérprete requeridos al acceder a la atención médica, que aumentan con tiempos de espera a menudo largos y visitas repetitivas;
- ***Costos indirectos***
 - la pérdida de ingresos o tiempo que las personas con discapacidad enfrentan mientras buscan atención, o para otros miembros de la familia que brindan asistencia personal o apoyo de cuidado.

¿Qué puede hacer la protección social para el acceso a la salud de las personas con discapacidad?

Tipo de costo	Esquemas de protección social que podrían abordarlo
Costos médicos directos	<ul style="list-style-type: none">● Provisión directa gratuita de atención médica● Esquemas de seguro social de salud gratuitos o parcialmente subvencionados
Costos no médicos directos	<ul style="list-style-type: none">● Subsidio por discapacidad● Subvenciones, por ejemplo, transporte
Costos indirectos	<ul style="list-style-type: none">● Subsidio por discapacidad● Subsidio para cuidadores● Seguro de desempleo o enfermedad

Priority Assistive Products List



Improving access to assistive technology
for everyone, everywhere

Importancia crítica de los dispositivos de asistencia

- Son dispositivos que brindan apoyo directo a la participación de las personas con discapacidad.
- Optimiza el funcionamiento y la autonomía y reduce la necesidad de cuidado y apoyo.
- La OMS ha adoptado una lista de dispositivos de asistencia esenciales que los gobiernos deben cubrir a través de la cobertura sanitaria universal, entre otros mecanismos.

¿Qué opciones existen con el tiempo para la provisión de apoyo y cuidado humano?



Ejemplo de servicios de apoyo

Centro de vida independiente

Servicios de asistente personal

Servicios de cuidado temporal (respiro)

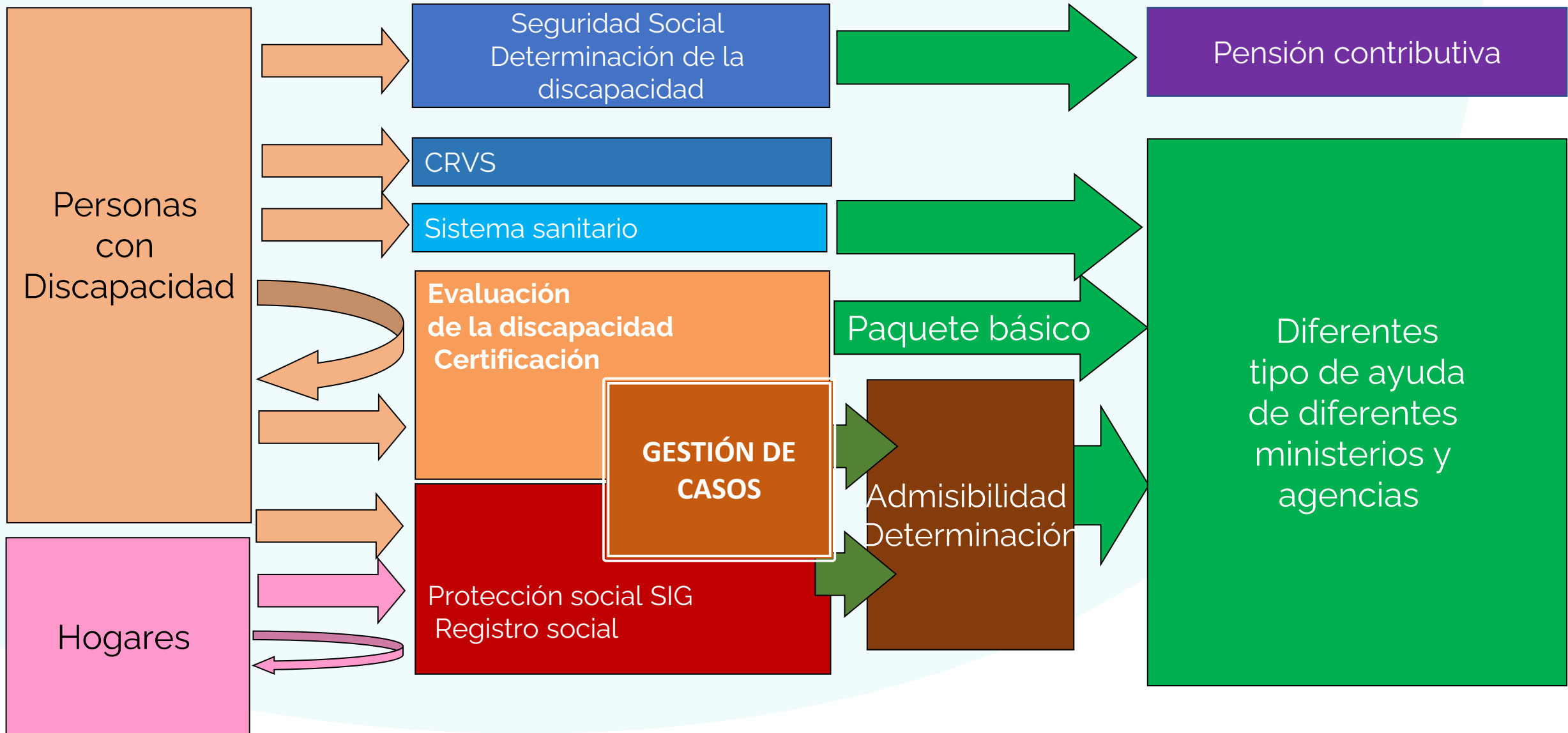
Apoyo en la toma de decisiones

Grupos de apoyo entre pares

Círculo de apoyo

Intérprete guía para personas sordociegas...

Importancia de la evaluación de la discapacidad y la gestión de casos para brindar un apoyo óptimo



Muchas Gracias