



Organización
Internacional
del Trabajo

Los cuidados y el acceso mercado laboral de las mujeres

Análisis de la situación actual sobre la distribución del trabajo remunerado y no remunerado entre hombres y mujeres en Perú.

 por Ines Martens



Principio de no discriminación e igualdad de género en los sistemas de pensiones

La Recomendación 202 de OIT sobre Pisos de Protección Social establece el principio de no discriminación e igualdad de género en los sistemas de pensiones.



Diseño inclusivo

Los sistemas pensionarios deben incorporar mecanismos que fomenten la solidaridad entre hombres y mujeres para garantizar una cobertura equitativa.



Financiamiento equitativo

Es necesario adoptar condiciones de elegibilidad que contrarresten las desigualdades estructurales presentes en el mercado laboral peruano.



Compensación por cuidados

Se debe reconocer la interrupción de trayectorias laborales femeninas debido a responsabilidades reproductivas y de cuidado no remunerado.

Pensiones en Perú



Pensiones Contributivas

Solo dos de cada diez personas ocupadas cotizan al sistema. La brecha entre hombres y mujeres era solo un 3% en 2022.

Fuente: OIT, 2023



Cobertura Insuficiente

Entre ambos sistemas solo se llega a casi 43% de personas adultas mayores.

Fuente: OIT, 2023



Pensiones No Contributivas

En Pensión 65, el 55% de beneficiarias son mujeres y 45% hombres (primer trimestre 2025).

Fuente: Portal Pension 65



Aporte económico del trabajo de cuidados no remunerado

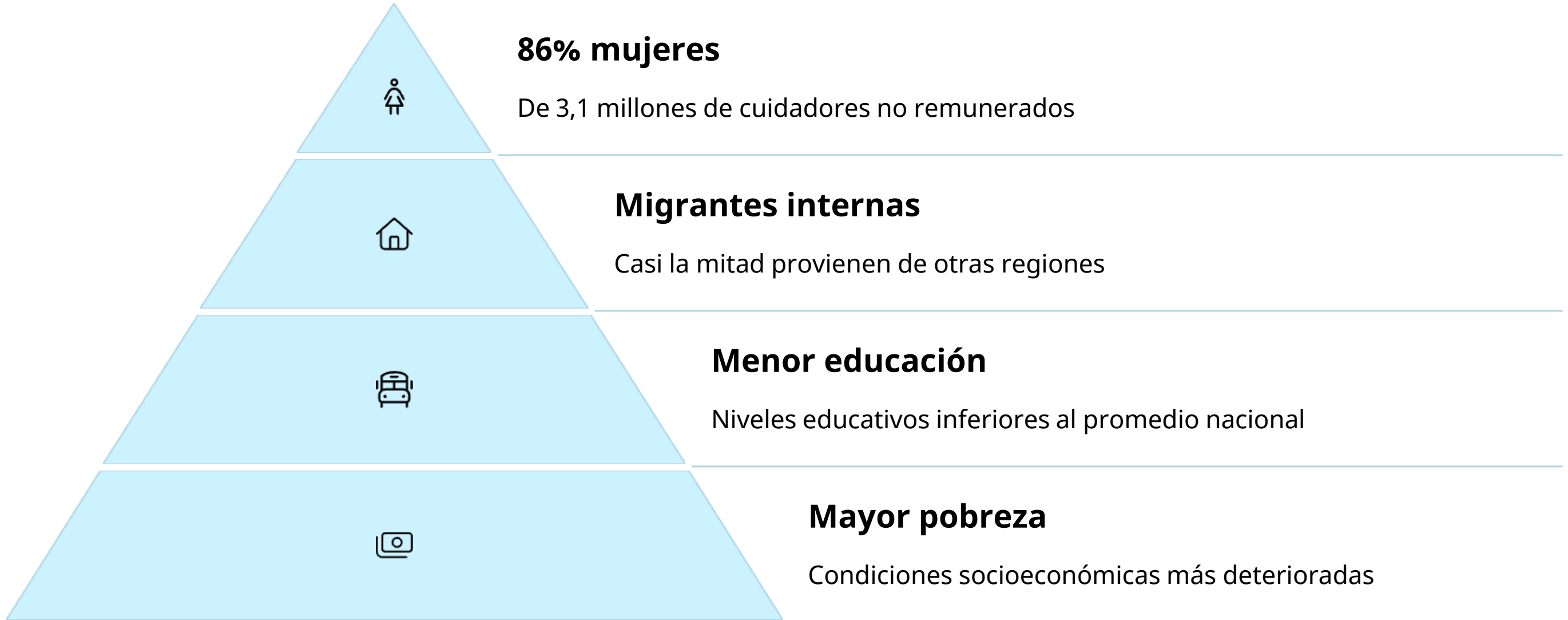
Sexo	% PBI
Hombre	6,5%
Mujer	15,5%
Total	23,4%

El trabajo de cuidado no remunerado representa un 23,4% del PBI en 2021, siendo casi un 66% explicado por la población femenina.

Fuente: OIT 2024



Personas cuidadoras a tiempo completo



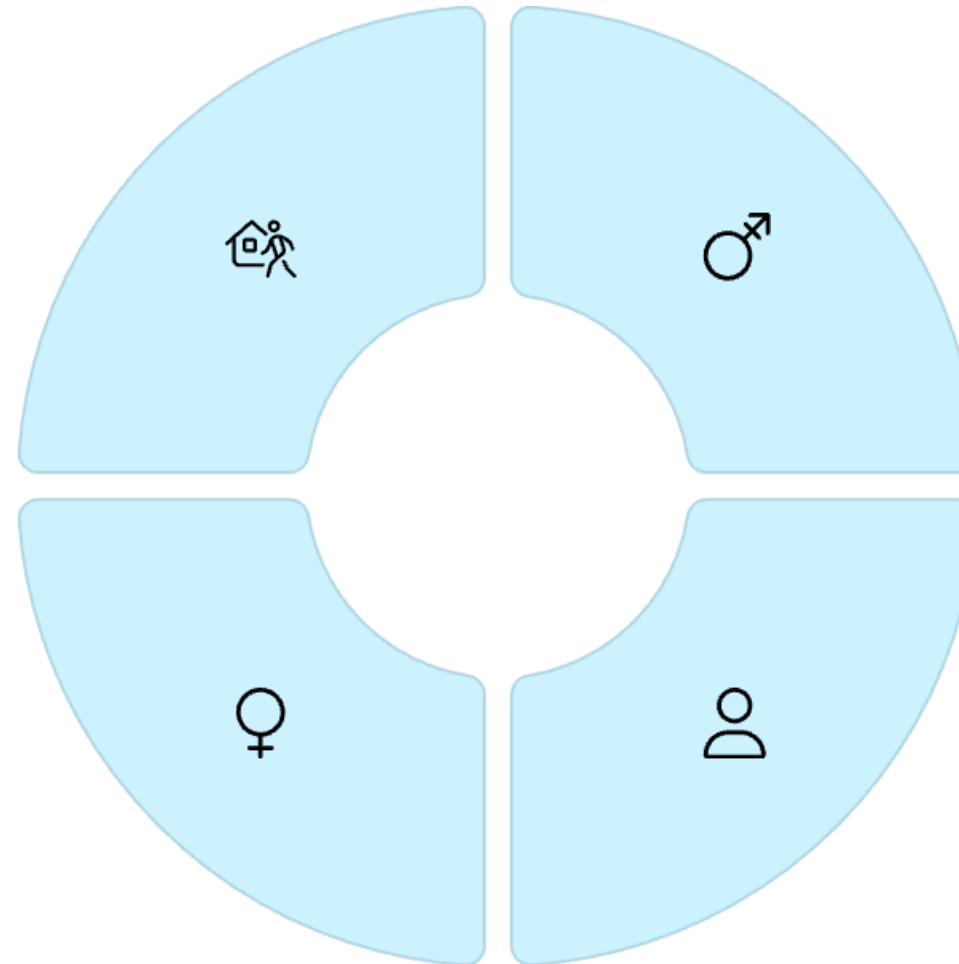
Razones de inactividad laboral femenina

Quehaceres del hogar

70% de mujeres inactivas realizan labores de cuidado no remuneradas

Brecha de género

2,6 millones de mujeres vs. 400.000 hombres fuera del mercado laboral por tareas domésticas



Contraste con hombres

Solo 27% de hombres inactivos realizan labores de cuidado

Impacto total

Más de 3,1 millones de personas fuera del mercado laboral por dedicación al hogar

Distribución del trabajo total

Mujeres

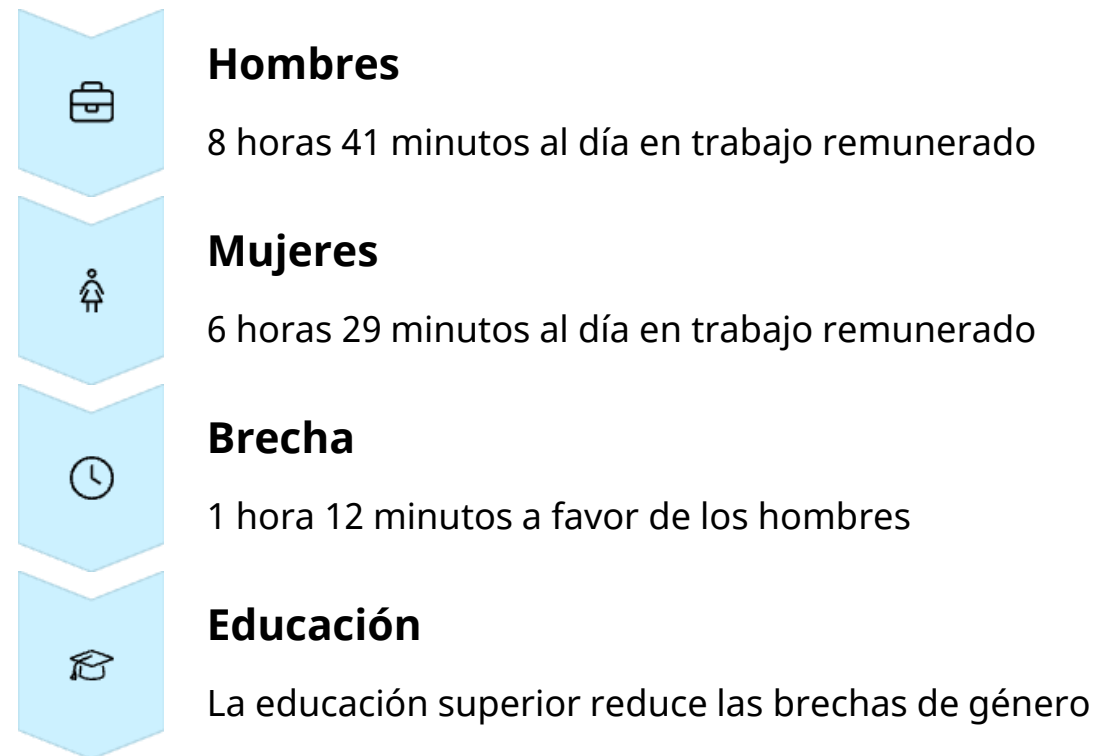
Trabajan en promedio 8 horas 53 minutos al día (remunerado y no remunerado)

Hombres

Trabajan en promedio 8 horas 25 minutos al día (remunerado y no remunerado)

Existe una desigualdad de género en la distribución del trabajo total. Las mujeres en general trabajan más, pero... ¿Cómo se divide este trabajo?

Trabajo en ocupación: brechas de género



Trabajo no remunerado: zonas urbanas y rurales



Zonas urbanas

Mujeres: 5h 2min | Hombres: 2h 10min



Zonas rurales

Mujeres: 5h 26min | Hombres: 2h 6min

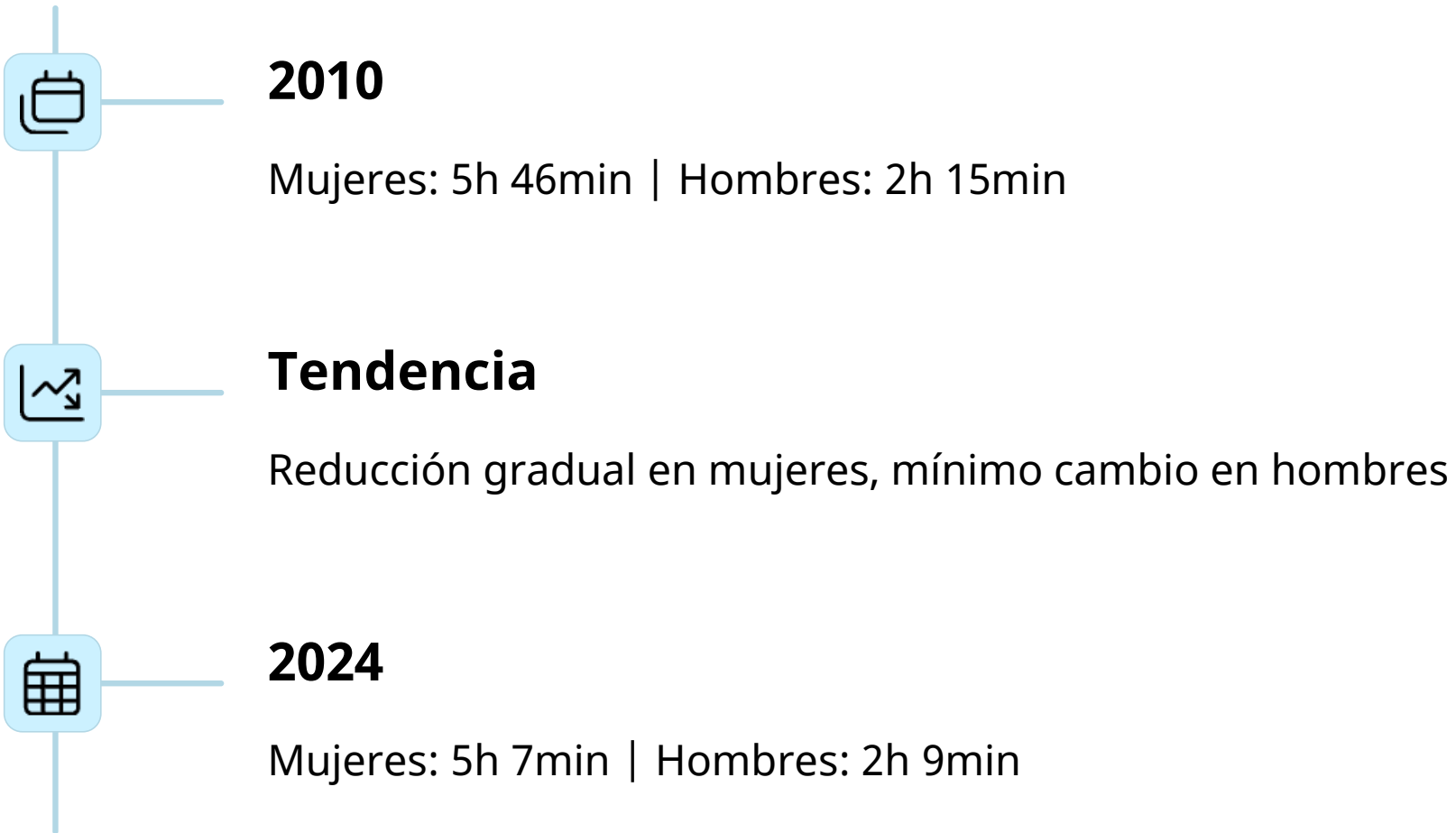


Brecha

Las mujeres dedican **más del doble de tiempo** (o 130% +) que los hombres a estas tareas

La distribución del trabajo no remunerado muestra una desigualdad persistente. Las mujeres asumen una carga desproporcionada en todos los niveles educativos.

Evolución del trabajo no remunerado



Las mujeres redujeron su tiempo en trabajo no remunerado en 39 minutos en 15 años.



Cuidado infantil: distribución desigual

2h 56min

Mujeres (días laborables)

39,7% de participación en cuidado de niños

1h 34min

Hombres (días laborables)

22,0% de participación en cuidado de niños

2h 54min

Mujeres (domingos)

La brecha persiste incluso en días no laborables

2h 22min

Hombres (domingos)

Ligero aumento en fines de semana

Impacto de la maternidad en el empleo

La llegada de los hijos e hijas tiene efectos radicalmente diferentes en la vida laboral de mujeres y hombres.



Mujeres con niños pequeños

Las madres de niños menores de 6 años sufren mayor reducción de empleo.

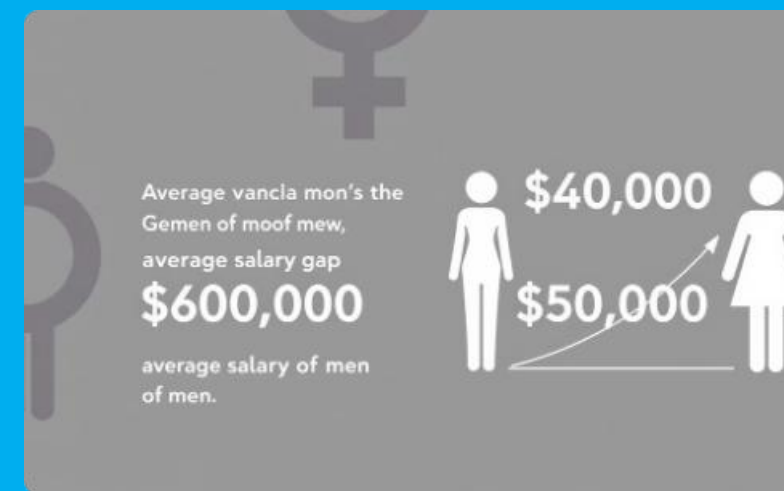
- Menor propensión a estar empleadas
- Reducción de horas laborales
- Aumento de informalidad laboral
- Mayor penalización salarial



Hombres con niños pequeños

La paternidad tiene efectos opuestos en los padres.

- Tienden a trabajar más horas
- Mayor dedicación a generar ingresos
- Menor impacto en calidad del empleo
- Menor penalización salarial



Consecuencias

La presencia de niños refuerza roles tradicionales de género.

- Ampliación de brechas laborales
- Fortalecimiento de desigualdades existentes
- Fenómeno global, no exclusivo de Perú

Hogares nucleares pobres con jefatura femenina

2019

42,0% de hogares nucleares pobres con jefatura femenina

2022

54,2% de hogares nucleares pobres con jefatura femenina

2023

57,2% de hogares nucleares pobres con jefatura femenina

El 34,2% son hogares monoparentales (jefa sin cónyuge, pero con hijos). Se observa un fuerte incremento de 15,2 puntos porcentuales desde 2019.

Fuente: INEI 2023





Conclusiones

Desigualdad persistente

Las mujeres dedican más del doble de tiempo al trabajo no remunerado que los hombres, limitando sus oportunidades laborales.

Valor económico invisible

El trabajo de cuidado no remunerado representa 23,4% del PBI, siendo 66% aportado por mujeres (al 2021)

Maternidad y empleo

La presencia de niños y niñas menores de 6 años reduce significativamente las oportunidades laborales de las mujeres y afecta las condiciones en las que se insertan al mercado laboral.

Pobreza femenina

Aumento significativo de hogares nucleares pobres con jefatura femenina (15,2 puntos porcentuales desde 2019).