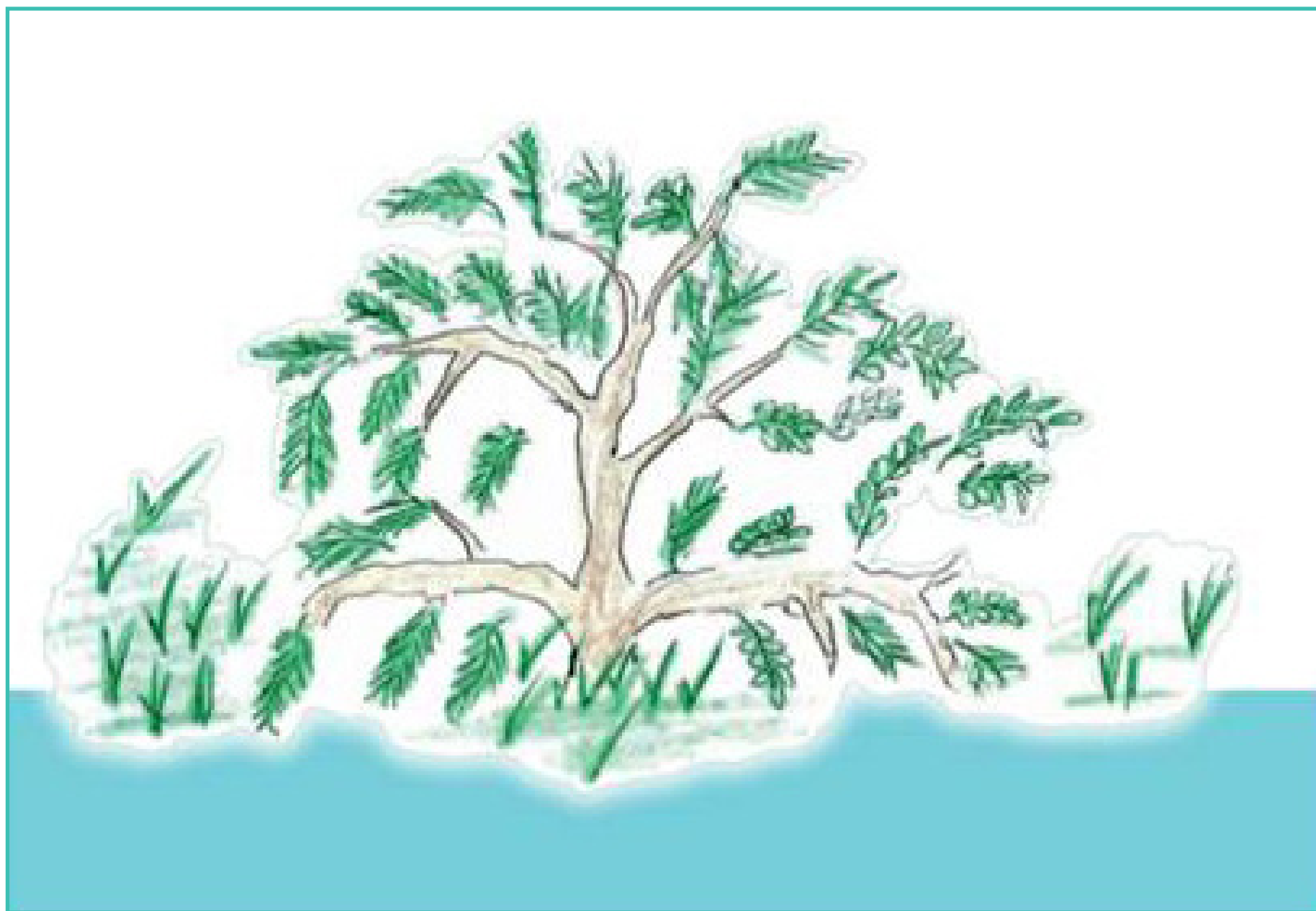


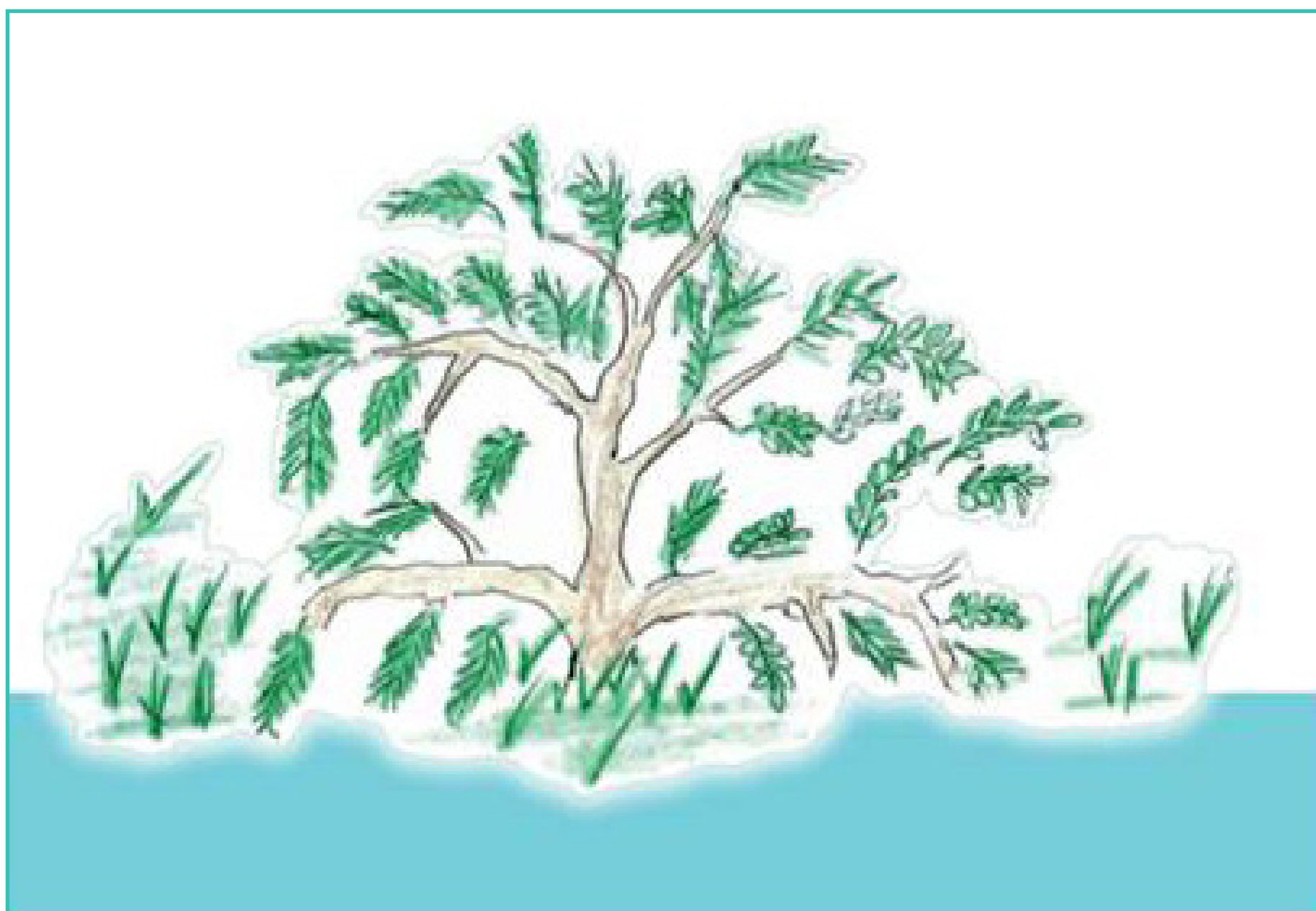
PEJEN



Apquenmec mata'a amyep.
Actomja yamet yam'acyevey'¹.
Yetnec apelhnamoc alyatectama,
eca apyelhna alvenatem.
Apyelhna nac actomja aptom
metecteng najan quenateng.
Yoyam angvetac amyep nelquecjam,
cay malhquec anglecoc pejen apvajac.

¹ Yam'acyevey': según regionalismo lingüístico, puede ser *yam' acyoy*.

AROMITA



Es una planta mediana que crece en el campo.
Tiene flores amarillas y frutas alargadas.
Su fruta sirve de alimento al pato y a la charata.
Si la tenemos en la chacra, podemos destroncar
sus arbustos.

NA'ATA'



Aptomja a'asoc navjac, nengmovan antemjec
nentoscamá. Yavachhojo nengnatoscamá
caymalhquec angamcoc actom.

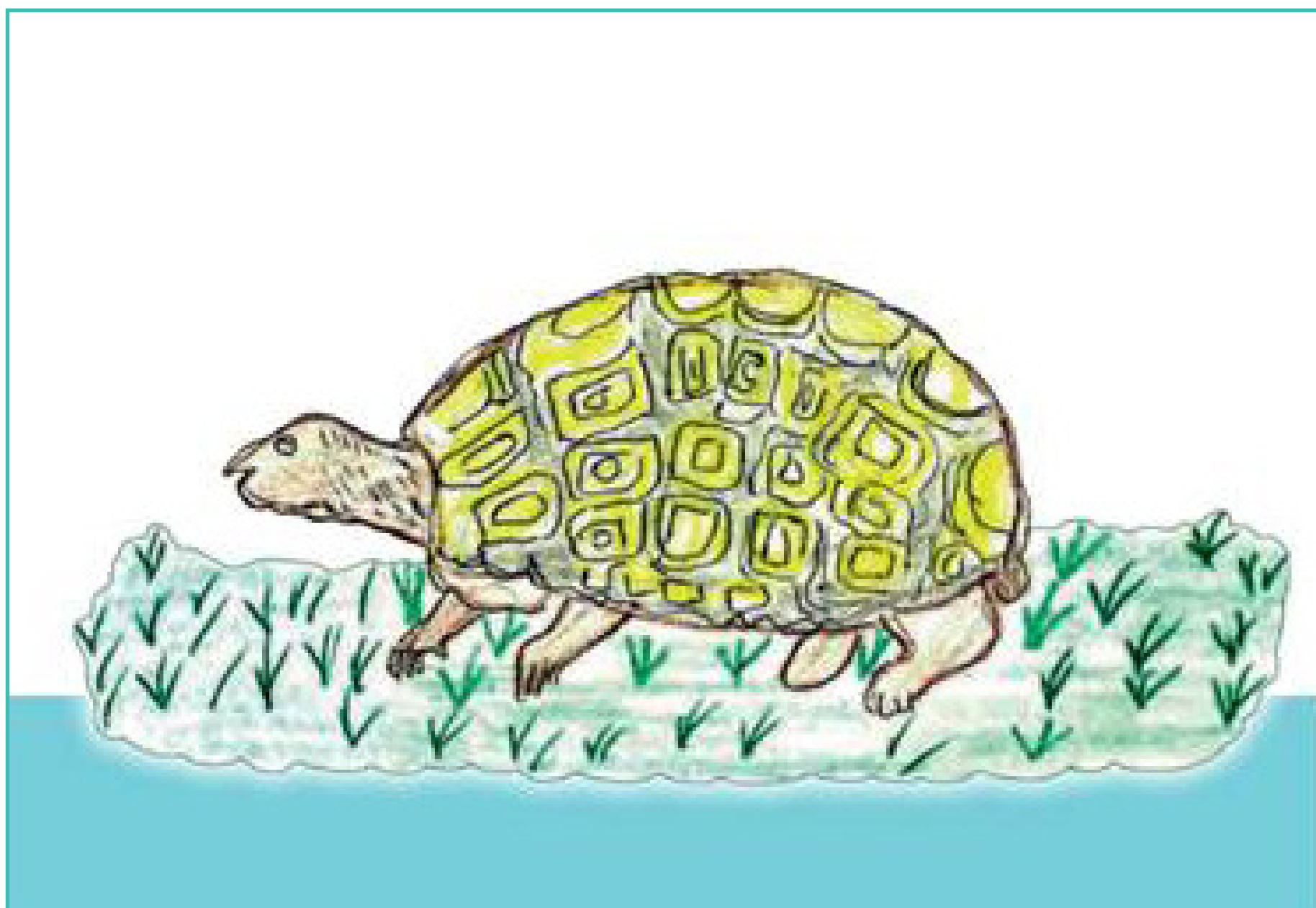
Nengya aplhengam na'ata' eca, apvamquec
evamoc apyasachá.

Yetnec a'anet aptemachá na'ata'.

Yat na'ata' aptomja apyevey'². Apmancoc
yam malyatectamá.

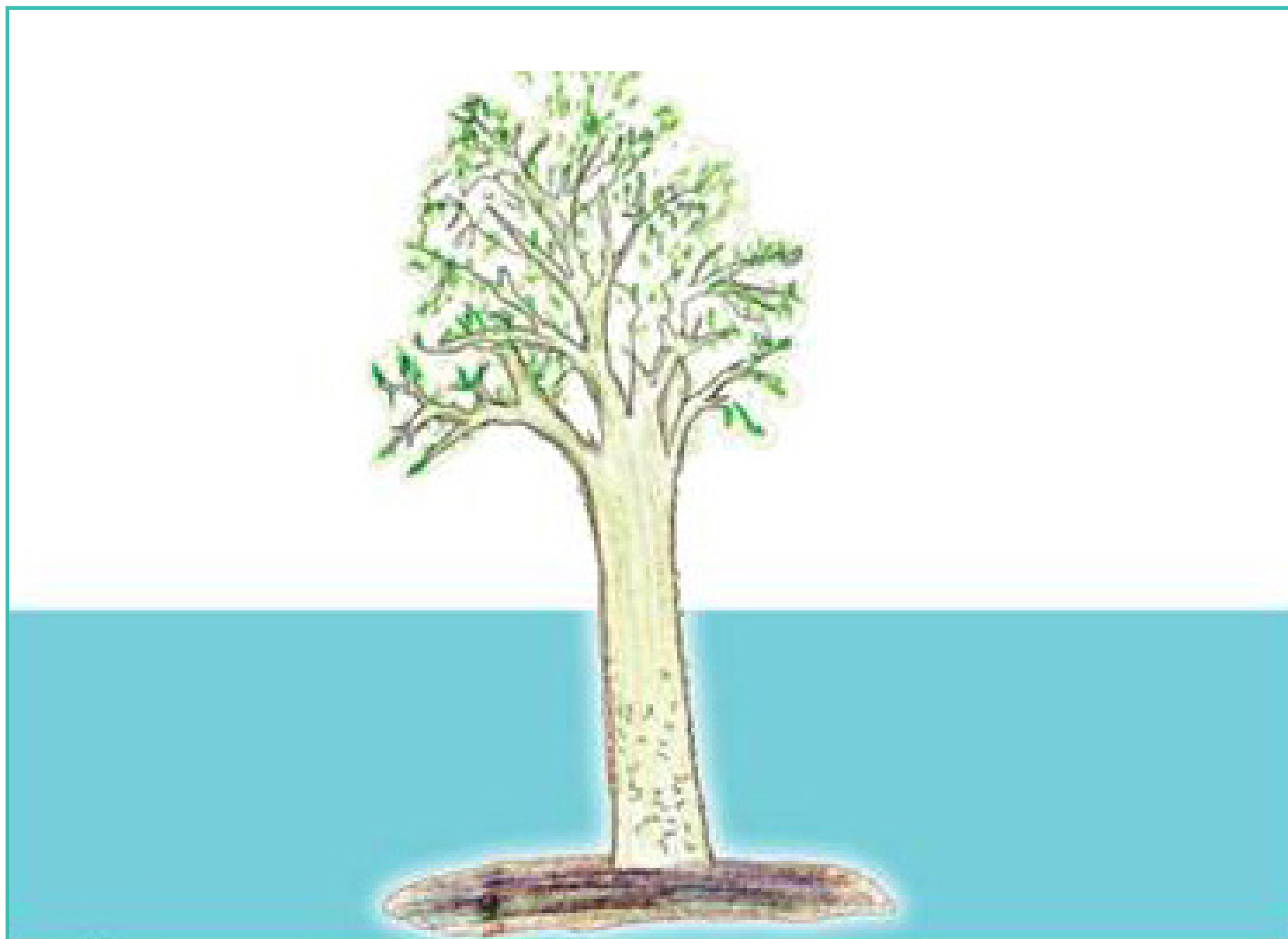
² **Apyevey'**: según regionalismo lingüístico, puede ser *apyoy'*.

TORTUGA



Es un animal silvestre, pero se puede domesticar.
Todo animal doméstico debe ser bien alimentado.
La tortuga camina lentamente hasta llegar a donde quiere.
Hay dos clases de tortugas, una es grande y tiene patas
anaranjadas y la otra es más pequeña y oscura.

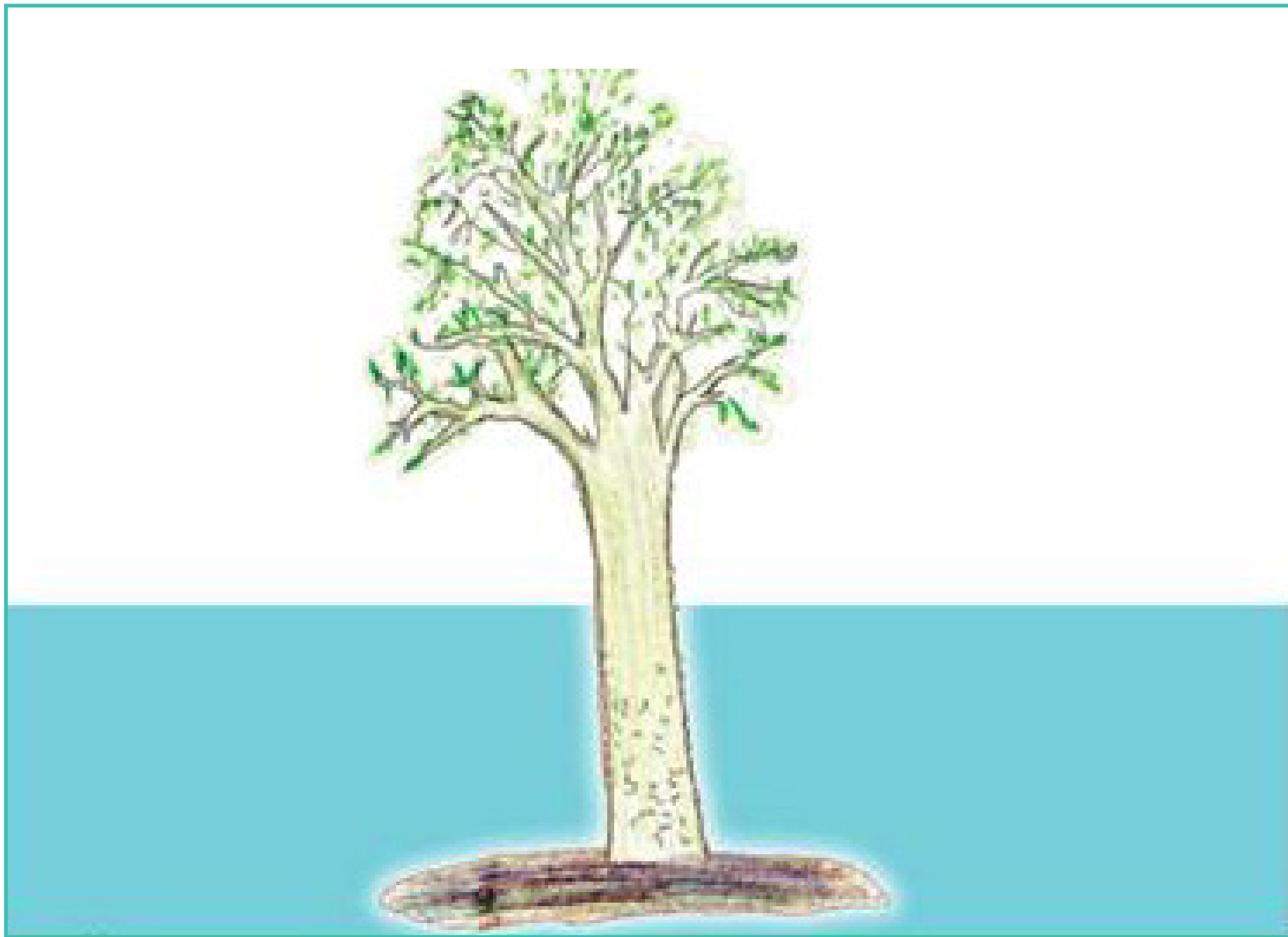
ANAVA'



Actomja ayemjaclha angcoc nalhma.
Acvenatem mata'a jái yamet nac,
mochham'oc ava najan almayjem ayempejec.
Avamque capasmoc enlhet yoyam elanac tengma pac.
Najan nengmavan angmam anlanac alhpongja.
Ayempejec actomja napnaclhama panatem.



QUEBRACHO BLANCO

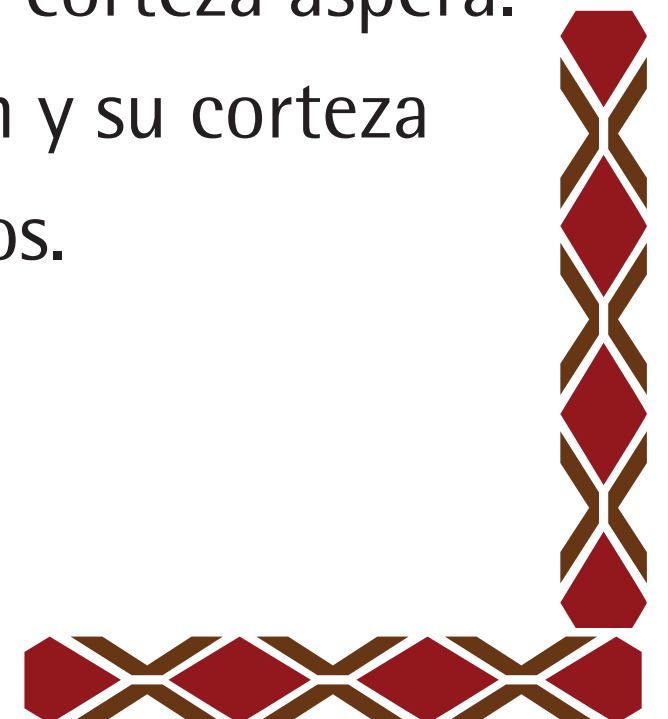


Es un árbol que crece en el bosque.

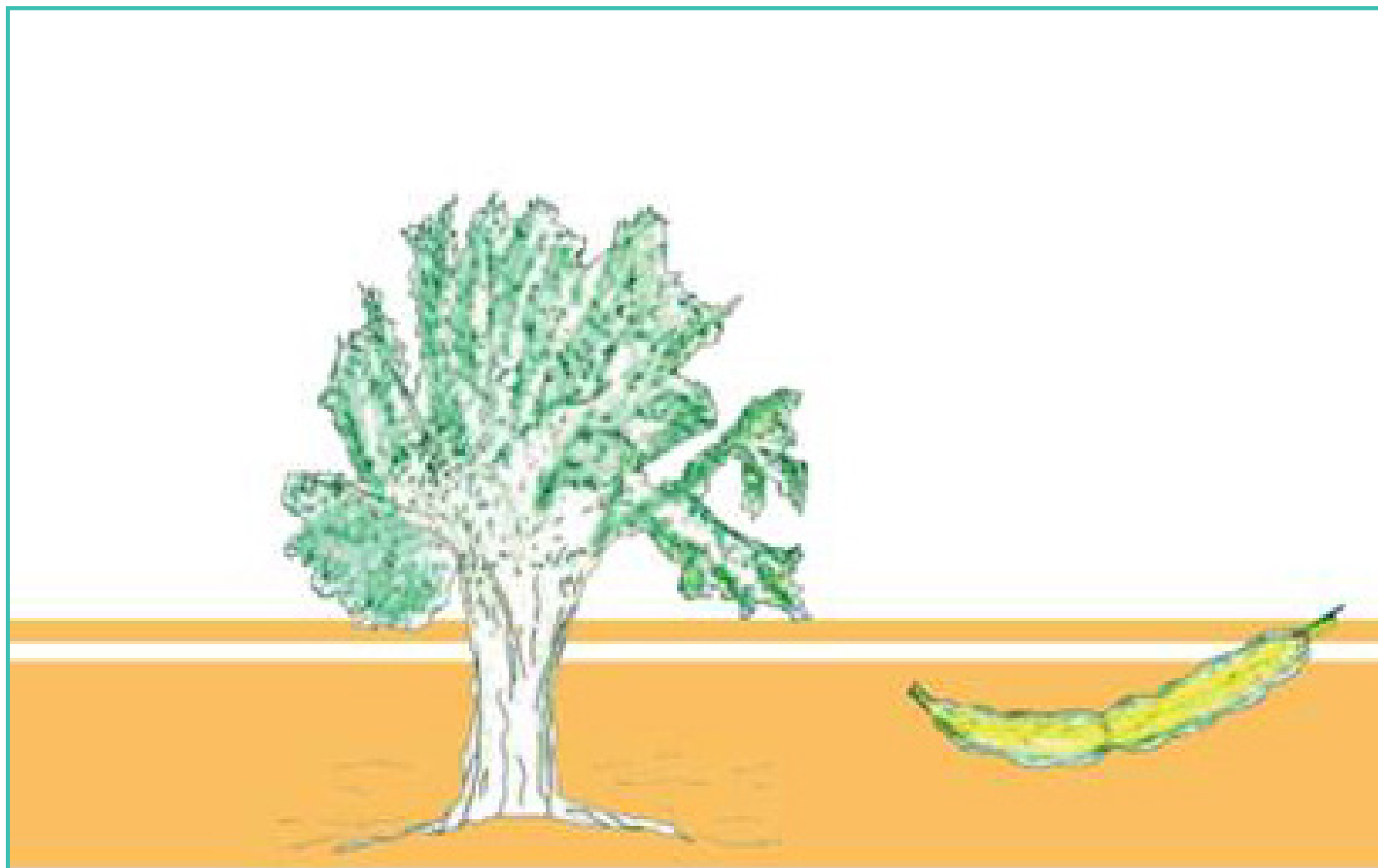
Puede crecer hasta una cierta altura.

Cuenta con pocas hojas y el tallo tiene una corteza áspera.

La madera se utiliza para la construcción y su corteza
sirve como remedio para la tos.



AYCAJA



Actomja lhama yamet actamela, ayemja
nalhma, najan acma.

Acyelhna nengmovan antoc, najan
anlaneclhac anec, acvomonlho
acmacjetmaclha. Yetnec ma'a mocham'a
actemaclha acyelhna quitsic alpeyvam
najan alyasayclha, yetnec ma'a alpasyam,
alpelhpopay najan almocteycam.

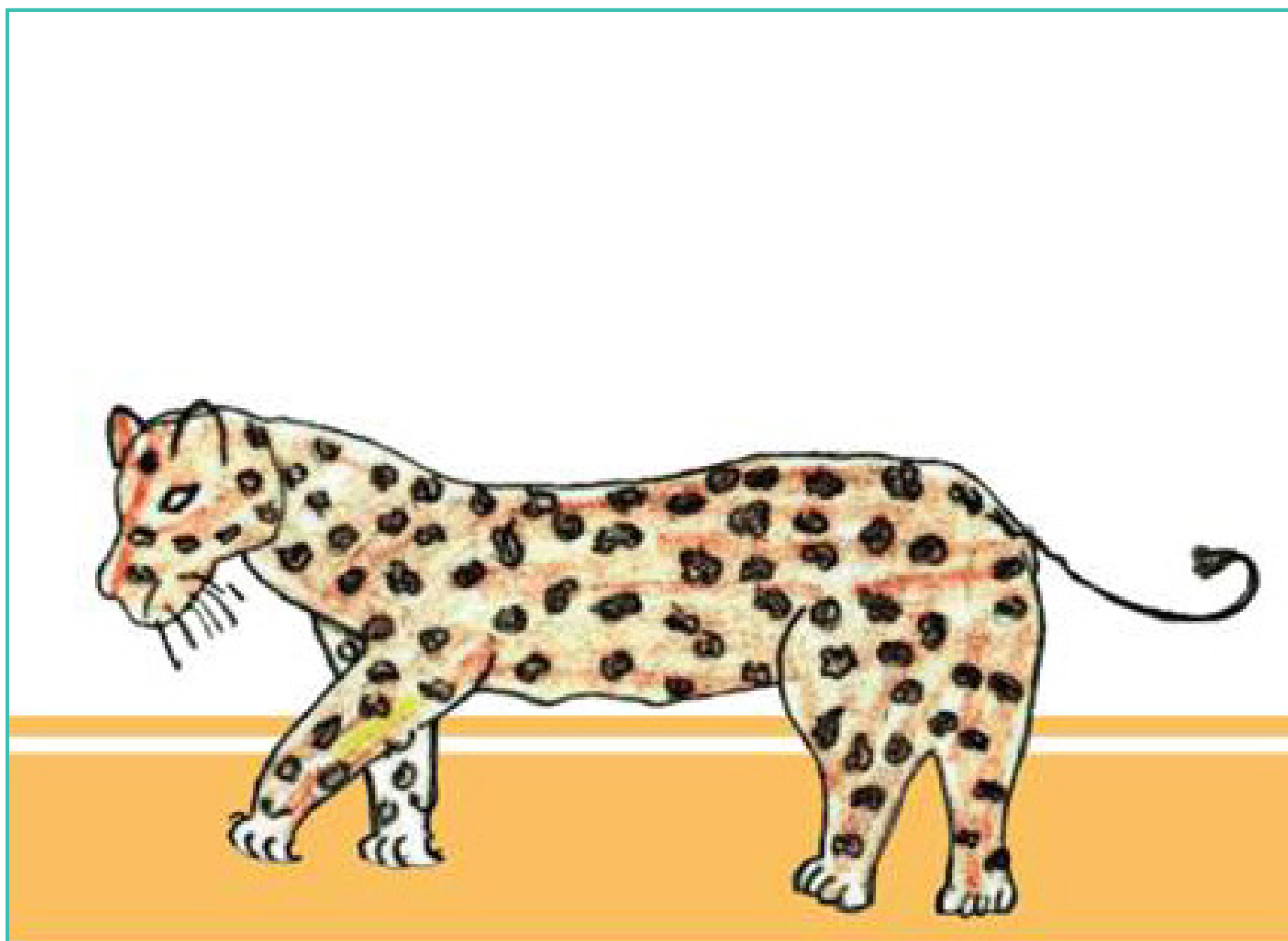
Aycaja actomja ayemjacclha ancoc jai
nengnaycamca'acclha Chaco.

ALGARROBO DE FRUTAS PEQUEÑAS



Es un árbol muy útil que crece en el bosque.
Las frutas se pueden comer; cuando las frutas caen están maduras, se recolectan para secarlas y luego se prepara para comer. También se puede preparar fariña del algarrobo.
Las frutas son de diferentes clases: alargadas, en argollas y de colores negros, grises y con puntitos.
Este árbol es natural del Chaco y crece muy rápido.

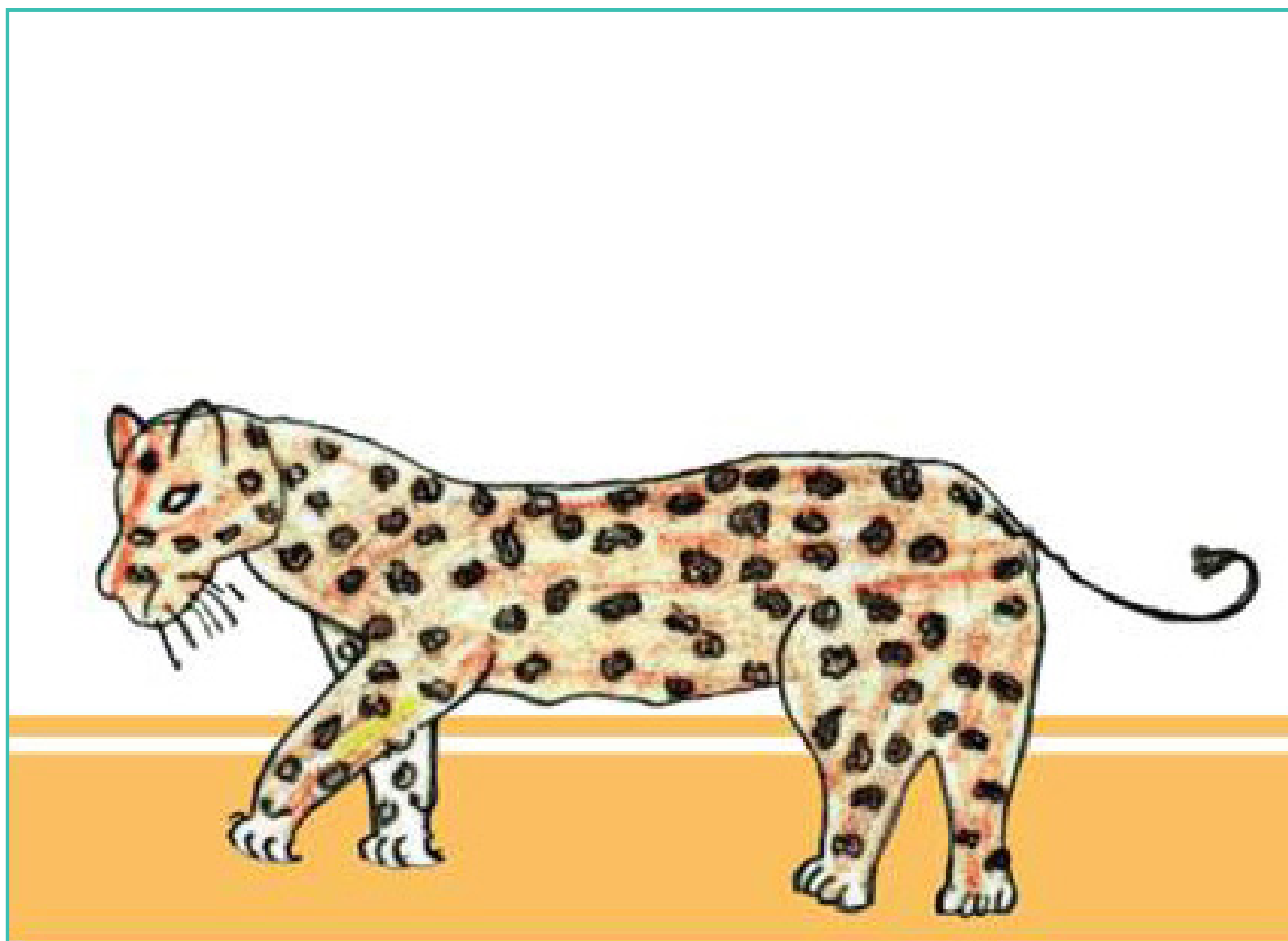
NEPTANA



Apteyasam mata'a acyoy'acilha nalhma
nennaycamca'acilha.

Aptavquec mata'a moc asoc navjac.
Yitnec almajamteca'a apopjev yoyam
epatjetec moc asoc navjac catlaycaoc
apyinnatem acno nac apectengaoc.
Aptomja asoc aclom, apvanquec najan
epatjetec acno nac Enlhet.

EL TIGRE



Habita en los bosques grandes del Chaco.

Se alimenta de otros animales.

Tiene uñas muy filosas que le sirven para atrapar a su presa; además, es muy fuerte.

Es un animal salvaje y puede atacar a los seres humanos.



ALFABETO

ENLHET NORTE

A-a	C-c	E-e	H-h
J-j	K-k	L-l	M-m
N-n	O-o	P-p	Qu qu
S-s	T-t	V-v	Y-y
Lh lh	Ng ng	,	





A-a

Alha





E-e

Elhnamoc



H-h

Haneng



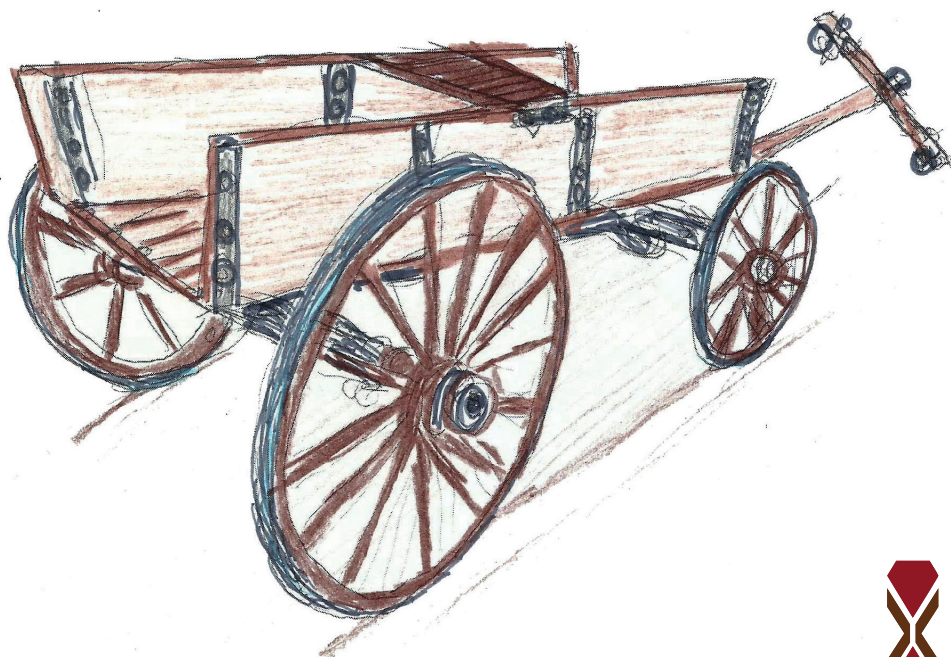
J-j

Japo'



K-k

Kalo





L-I

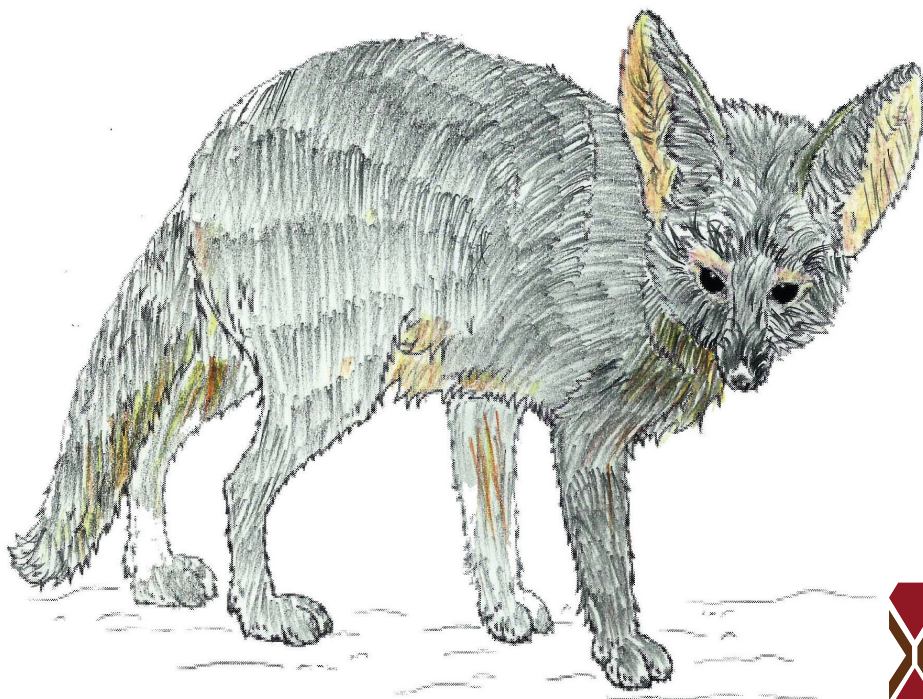
Lapang





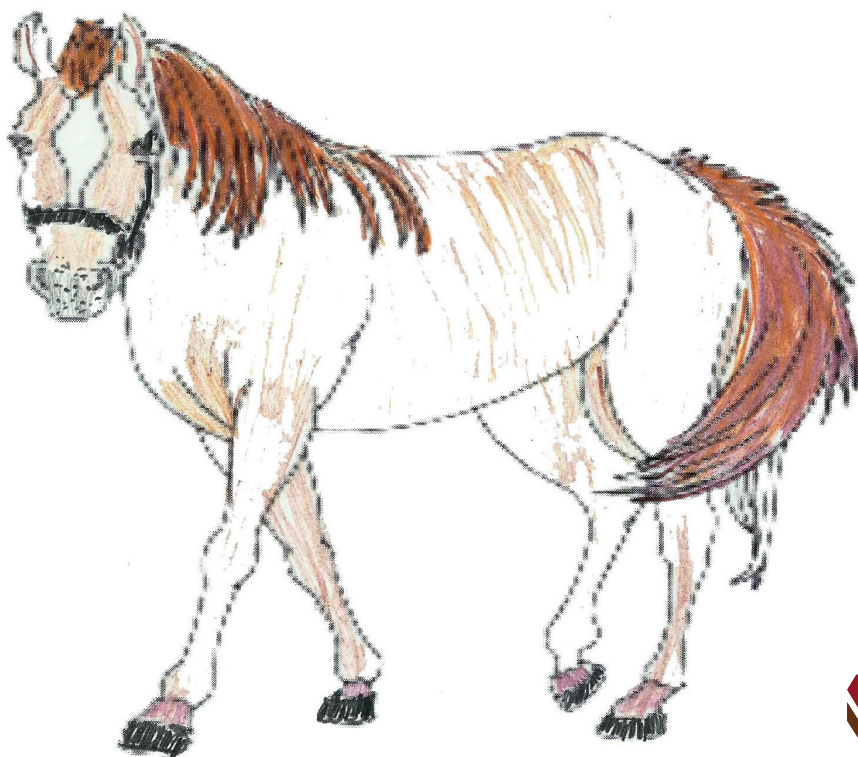
M-m

Maleng



N-n

Nolheng





O-o

Pomo'ó



PUEBLO ENLHET NORTE

QU-qu

Quelvana'a

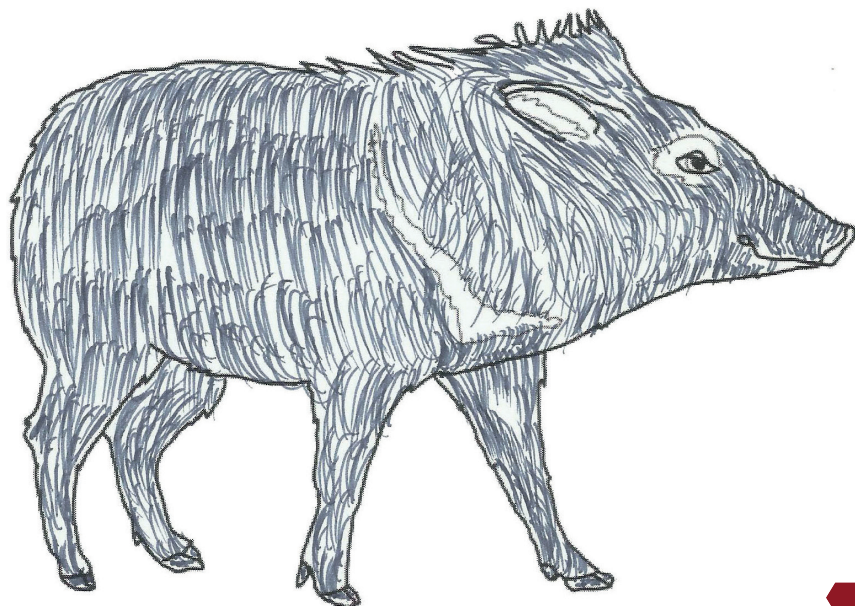


*Paraguay
de la gente*



P-p

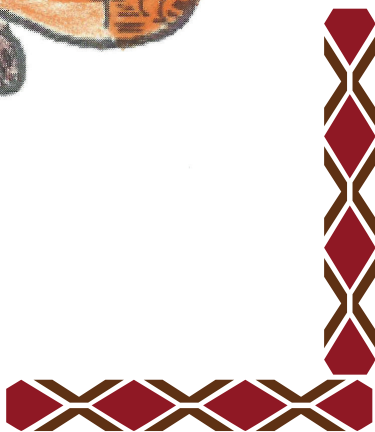
Pomap





S-s

Seleclec





T-t

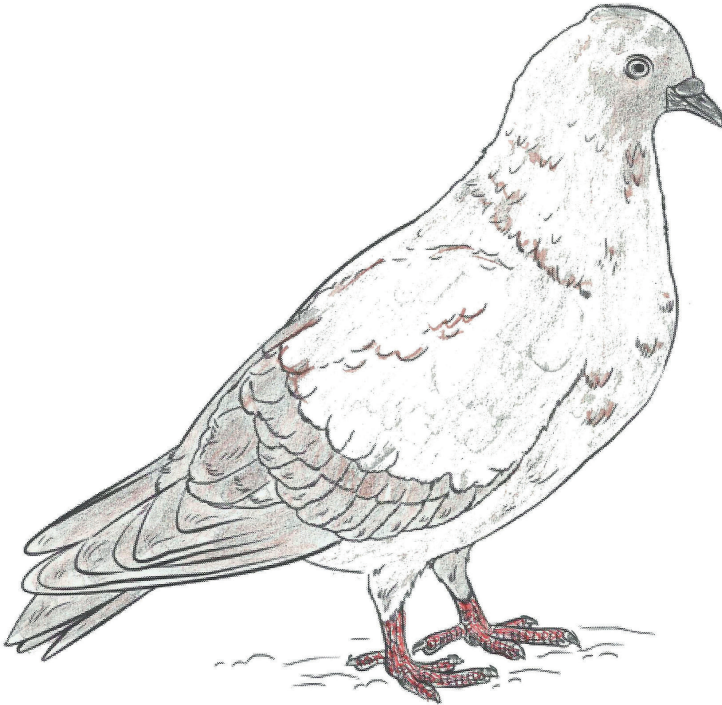
Ta'va'





V - v

Valha'ay'





Y-y

Ya'tepa



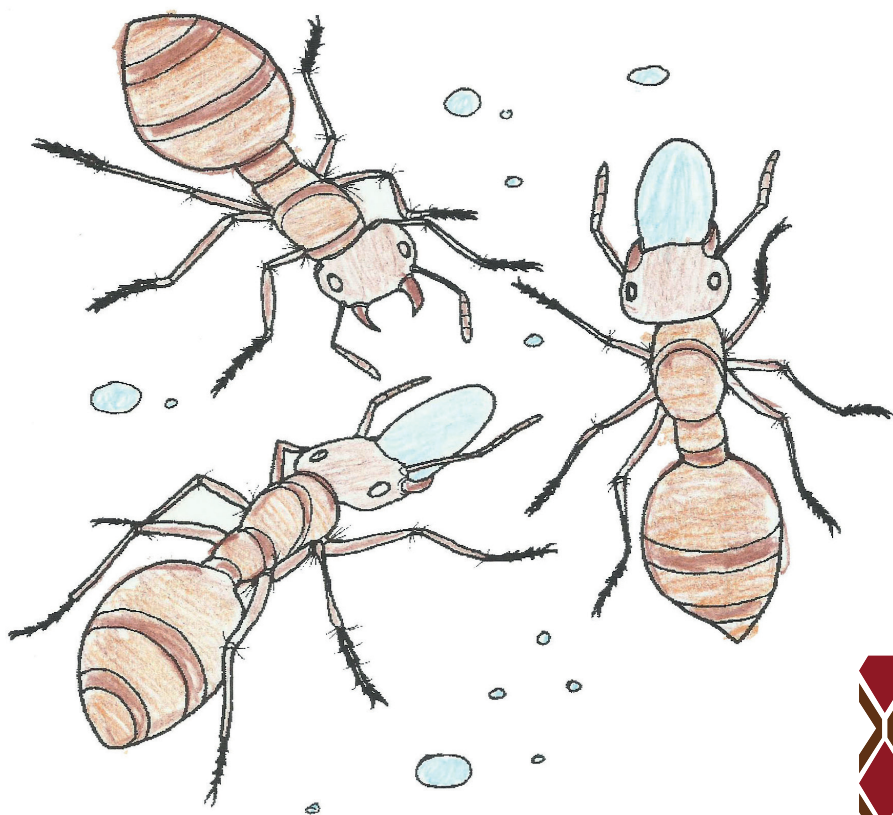
Lh-Ih

Lhapen



Ng-ng

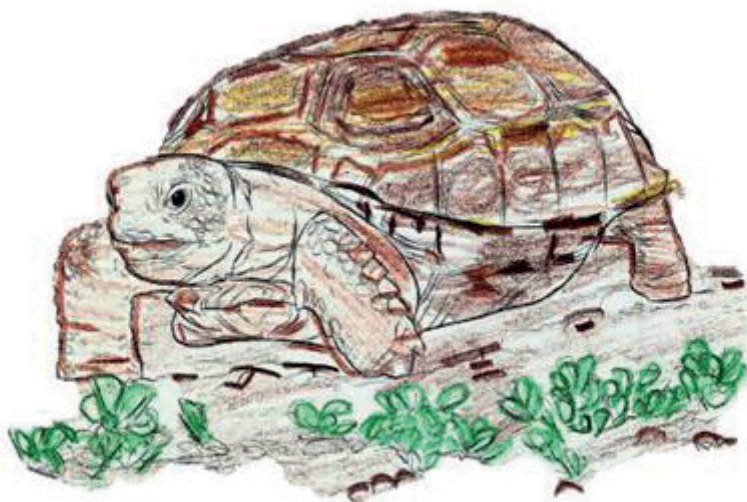
Pascongcong





(’)

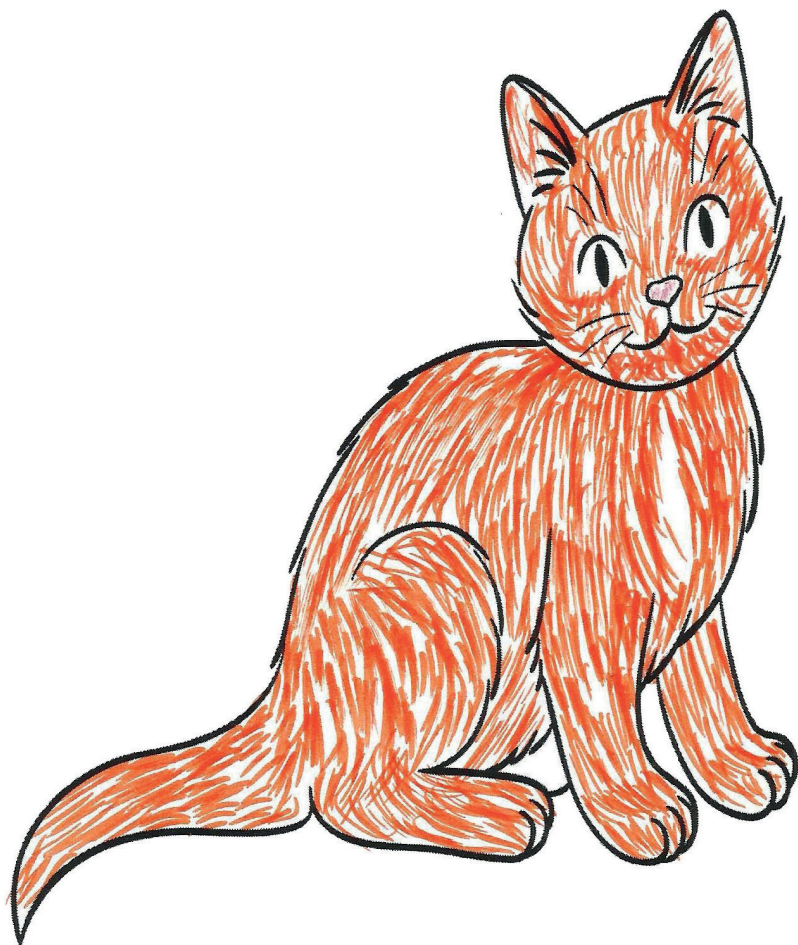
Na'ta'





C - c

Carnes



PUEBLO ENLHET NORTE

A



*Paraguay
de la gente*

PUEBLO ENLHET NORTE

C



TEKOMBO'E HA TEMBKUAA
Mbovobitá
MINISTERIO DE
EDUCACIÓN Y CIENCIAS

■ TETĀ REKUÁI
■ GOBIERNO NACIONAL

*Paraguay
de la gente*

PUEBLO ENLHET NORTE

E



*Paraguay
de la gente*

PUEBLO ENLHET NORTE



H



TEKOMBO'E HA TEMBEKUA
Ministerio de
EDUCACIÓN Y CIENCIAS

■ TETĀ REKUÁI
■ GOBIERNO NACIONAL

*Paraguay
de la gente*

PUEBLO ENLHET NORTE

J



*Paraguay
de la gente*

PUEBLO ENLHET NORTE

K



*Paraguay
de la gente*

PUEBLO ENLHET NORTE



*Paraguay
de la gente*

PUEBLO ENLHET NORTE

M



*Paraguay
de la gente*

PUEBLO ENLHET NORTE

N



*Paraguay
de la gente*

PUEBLO ENLHET NORTE

O



*Paraguay
de la gente*

PUEBLO ENLHET NORTE

P



*Paraguay
de la gente*

PUEBLO ENLHET NORTE

QU



*Paraguay
de la gente*

PUEBLO ENLHET NORTE

S



*Paraguay
de la gente*

PUEBLO ENLHET NORTE



T



■ TETĀ REKUÁI
■ GOBIERNO NACIONAL

*Paraguay
de la gente*

PUEBLO ENLHET NORTE

V



*Paraguay
de la gente*

PUEBLO ENLHET NORTE

Y



*Paraguay
de la gente*

PUEBLO ENLHET NORTE

LH



*Paraguay
de la gente*

PUEBLO ENLHET NORTE

ING



*Paraguay
de la gente*

PUEBLO ENLHET NORTE



*Paraguay
de la gente*

PUEBLO ENLHET NORTE

CA



TETĀ REKUÁI
GOBIERNO NACIONAL

Paraguay
de la gente

PUEBLO ENLHET NORTE

MES



TETĀ REKUÁI
GOBIERNO NACIONAL

*Paraguay
de la gente*

PUEBLO ENLHET NORTE

SE



TEKOMBO'E HA TEMBKUAA
Mbovobitá
Ministerio de
EDUCACIÓN Y CIENCIAS

■ TETĀ REKUÁI
■ GOBIERNO NACIONAL

*Paraguay
de la gente*

PUEBLO ENLHET NORTE

LE



TETĀ REKUÁI
GOBIERNO NACIONAL

Paraguay
de la gente

PUEBLO ENLHET NORTE

CLEC



TETĀ REKUÁI
GOBIERNO NACIONAL

Paraguay
de la gente

PUEBLO ENLHET NORTE

HA



TETĀ REKUÁI
GOBIERNO NACIONAL

Paraguay
de la gente

PUEBLO ENLHET NORTE

NENNG



*Paraguay
de la gente*

PUEBLO ENLHET NORTE

A



TETĀ REKUÁI
GOBIERNO NACIONAL

Paraguay
de la gente

PUEBLO ENLHET NORTE

LHA



 TETĀ REKUÁI
 GOBIERNO NACIONAL

*Paraguay
de la gente*

PUEBLO ENLHET NORTE

JA



TETĀ REKUÁI
GOBIERNO NACIONAL

Paraguay
de la gente

PUEBLO ENLHET NORTE

PO'



*Paraguay
de la gente*

PUEBLO ENLHET NORTE

LA



 TETĀ REKUÁI
 GOBIERNO NACIONAL

*Paraguay
de la gente*

PUEBLO ENLHET NORTE

PANG



*Paraguay
de la gente*

PUEBLO ENLHET NORTE

MA



TETĀ REKUÁI
GOBIERNO NACIONAL

*Paraguay
de la gente*

PUEBLO ENLHET NORTE

LENG



*Paraguay
de la gente*

PUEBLO ENLHET NORTE

PO



*Paraguay
de la gente*

PUEBLO ENLHET NORTE

MAP



*Paraguay
de la gente*

PUEBLO ENLHET NORTE

LHA



*Paraguay
de la gente*

PUEBLO ENLHET NORTE

PEN



*Paraguay
de la gente*