

Crianza amorosa

Innovación digital para llevar programas de crianza a todos los padres, madres y cuidadores en Panamá

La oportunidad

Experimentar violencia en la infancia tiene consecuencias profundas en la salud y el bienestar de niños y niñas. Se asocia con deterioro en la salud mental y física a lo largo de la vida, mayor probabilidad de ejercer violencia en la adultez y menor productividad laboral. Adicionalmente, no prevenir ni reducir estas experiencias adversas implica altos costos sociales y sobrecarga los sistemas de salud, justicia y protección.

Una base sólida de evidencia —más de 435 estudios en 65 países— demuestra que los programas de crianza son una solución costo-efectiva para prevenir y reducir la violencia en la niñez, fortalecer el desarrollo intelectual, emocional y social de los niños y niñas y mejorar el bienestar a lo largo de la vida¹.

Se ha comprobado que, cuando madres, padres y cuidadores ejercen una disciplina amorosa y libre de violencia y participan en programas de crianza, sus hijos e hijas tienen menor probabilidad de reproducir conductas violentas en el futuro y tienden a convertirse en personas adultas más

¹ Backhaus, J., et al. (2023). *Effects over time of parenting interventions to reduce physical and emotional violence against children: A systematic review and meta-analysis* [Efectos a lo largo del tiempo de las intervenciones parentales para reducir la violencia física y emocional contra los niños: una revisión sistemática y metaanálisis]. *The Lancet*, 60.

saludables, empáticas y productivas, lo que contribuye a la paz social y al desarrollo del país.

Además, los estudios confirman que el **retorno de la inversión en programas de crianza es de aproximadamente 5 a 6 dólares por cada dólar invertido**, reflejado en mejoras en salud, educación, productividad futura y en la reducción de costos para el sector público.

Desafíos

En Panamá, se estima que más de 350.000 niños y niñas entre 1 y 14 años (40% de todos los niños y niñas en el país) sufren castigo severo en sus hogares, como gritos, golpes y maltrato psicológico y más de 29.000 sufren castigo físico severo. Además, se estima que al menos 27.000 niños y niñas entre 3 y 4 años no alcanzan su máximo potencial de desarrollo cognitivo, físico y emocional debido a la falta de estimulación temprana y oportunidades de aprendizaje.

En ese sentido, los principales retos son:

● **Alcance limitado de los programas de crianza**

En Panamá existen diversos programas de crianza y recursos para fortalecer las habilidades de padres, madres y cuidadores, pero la mayoría tiene un alcance muy limitado, llegando a menos del 1 % de todas las personas cuidadoras del país.

De acuerdo con un reporte global de UNICEF y la Organización Mundial de la Salud², los países que han logrado ampliar significativamente estos programas lo han hecho combinando actividades presenciales con soluciones digitales costo-efectivas, capaces de llegar a todas las familias con mensajes basados en evidencia.

Los programas presenciales siguen siendo una opción necesaria y valiosa para las familias en situación de vulnerabilidad; sin embargo, es fundamental explorar modelos híbridos o flexibles que mantengan la calidad del aprendizaje y, al mismo tiempo, amplíen el acceso y la participación de las miles de familias que necesitan información y habilidades parentales.

● **Ausencia de personal capacitado en servicios educativos, de salud y protección**

La identificación, referencia y seguimiento de familias requiere personal comunitario capacitado y sistemas sólidos de acompañamiento y supervisión. Sin ellos, las familias no reciben consejería ajustada a sus necesidades ni son canalizadas a la plataforma digital, a talleres presenciales o a servicios complementarios de apoyo.

● **Debilidad de los sistemas nacionales**

La limitada coordinación interinstitucional y la falta de protocolos y normas que establezcan criterios mínimos de calidad impiden la continuidad y la ampliación de los programas de crianza. Esto genera ineficiencias en la provisión de servicios y debilita la garantía de los derechos de niñas, niños y adolescentes.

Por lo tanto, para proteger el derecho de toda la infancia y adolescencia a un desarrollo libre de violencia en Panamá, es imprescindible escalar y articular programas de crianza híbridos —digitales y presenciales— que respondan a la disponibilidad de tiempo, compromisos laborales y condiciones de conectividad de las familias.

² WHO & UNICEF. (2020). *Global status report on preventing violence against children* [Informe mundial sobre la prevención de la violencia contra los niños].

La respuesta de UNICEF

Como parte de una solución innovadora, durante 2023 y 2024 adaptamos para América Latina la iniciativa de la Universidad de Oxford Parenting for Lifelong Health (PLH), que ofrece programas digitales de crianza gratuitos para madres, padres y cuidadores. Estos programas abordan temas clave como crianza positiva, prevención de la violencia de pareja, seguridad en línea y gestión del presupuesto familiar.

La versión digital, que utiliza mensajes automatizados vía WhatsApp, fue piloteada en México con 235 familias y arrojó resultados sobresalientes: una reducción del 51 % en el abuso físico, del 37 % en el abuso emocional y del 45 % en el abuso general hacia niños y niñas. Estos hallazgos confirman el potencial transformador de intervenciones escalables y ajustadas al contexto cultural, capaces de responder a las realidades concretas de las familias y de reducir de forma significativa las distintas formas de disciplina violenta.

En Panamá desde UNICEF estamos comprometidos a adaptar y ampliar la iniciativa PLH en el país mediante una plataforma digital que ofrecerá sesiones a través de un chatbot, facilitadas por asistentes virtuales (avatares). Estos acompañarán a madres, padres y cuidadores en actividades de reflexión, darán seguimiento a su progreso mediante cursos y brindarán apoyo en salud mental. Con esta implementación, **Panamá sería el primer país de Centroamérica en adoptar el programa**, posicionándose como referente en innovación social con un modelo de crianza asistida por tecnología.

El currículo incluirá un curso principal, "Mejorando la relación con tu niño, niña o adolescente", complementado por seis cursos abiertos sobre temas esenciales: construir una relación saludable



con la pareja, establecer rutinas y hábitos para niños y adolescentes, garantizar su seguridad y bienestar, manejar conductas desafiantes, apoyar el éxito académico y comprender las etapas del desarrollo para promover su bienestar integral.

“Estoy muy contenta y satisfecha con este programa. He aprendido que, antes de estresarme o gritar, es importante tomarse cinco minutos para respirar y luego hablarles con calma. Personalmente he compartido el programa con diez personas, entre familiares, amigos y abuelos que cuidan niños y adolescentes y ellos también me han agradecido por ayudarlos de esta manera. Todos hemos aprendido una forma diferente de criar a nuestros hijos”.

Madre en México, tras participar en el programa de crianza digital

Adicionalmente se implementarán cursos presenciales, especialmente en comunidades rurales y comarcas, considerando las limitaciones de acceso a internet que enfrenta esta población. Promotores sociales capacitados identificarán a las personas participantes y las acompañarán en su proceso de aprendizaje sobre crianza positiva.

Para responder a los desafíos identificados y con el objetivo de ampliar el alcance, incrementar el impacto y garantizar la sostenibilidad del programa de crianza, nos enfocaremos en tres acciones clave:



Diseñar, dar mantenimiento y promover un programa híbrido de crianza que combine componentes digitales y presenciales

El limitado alcance de los programas de crianza presenciales plantea la necesidad de explorar modelos híbridos o flexibles que mantengan la calidad del aprendizaje, reduzcan las barreras de acceso y participación de los cuidadores y amplíen su alcance.

Para ello, desarrollaremos una plataforma digital con diversos recursos tecnológicos, que incluirá la

distribución de mensajes clave y herramientas sobre crianza para madres, padres y cuidadores a través de WhatsApp. Además, realizaremos talleres presenciales en las comunidades más vulnerables y en locaciones definidas junto a organizaciones de fe. Esta estrategia se complementará con una amplia promoción, mediante diversos canales de comunicación, con el fin de asegurar que las familias conozcan el programa, se sumen y reciban apoyo personalizado y adaptado a su estilo de vida.



Capacitar, entrenar y supervisar a la fuerza de trabajo comunitaria (trabajadores sociales, promotores y agentes comunitarios que reclutan y acompañan a los cuidadores en su recorrido por la crianza)

La plataforma digital es una respuesta efectiva al limitado alcance de los programas de crianza presenciales. Sin embargo, una parte esencial de su éxito consiste en garantizar que el personal a nivel comunitario cuente con las competencias y herramientas necesarias para:





UNICEF/Panama/Urdaneta/2024

- Identificar a las familias más vulnerables,
- Motivar a los cuidadores a participar,
- Generar redes de apoyo comunitario, y
- Contribuir a la expansión de la intervención.

Asimismo, será clave diseñar e implementar un sistema de acompañamiento para los trabajadores locales, supervisar la calidad del servicio y medir su impacto.



Fortalecer el sistema nacional para asegurar que esta innovación llegue a escala y sea sostenible

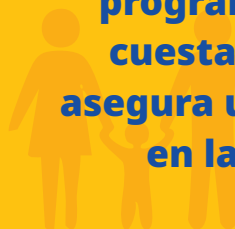
Para lograrlo, contribuiremos al desarrollo de manuales, protocolos y guías que permitan sostener y ampliar la innovación, garantizar su calidad y reforzar la coordinación entre las instituciones proveedoras de servicios en salud, protección social y educación, así como entre las redes locales de apoyo a la crianza.

Entre nuestros socios estratégicos se encuentran el Ministerio de Desarrollo Social (MIDES), el Ministerio de Educación (MEDUCA), el Ministerio de Salud (MINSa), la Secretaría Nacional de Niñez,

Adolescencia y Familia (SENNIAF), el Instituto Panameño de Habilitación Especial (IPEH) y los gobiernos locales.

El fortalecimiento institucional incluirá el establecimiento de un sistema de monitoreo y evaluación, con mediciones anuales de impacto que nos permitan verificar el cumplimiento de los resultados previstos y generar información clave para ajustar y perfeccionar la iniciativa.

Según el reporte global de UNICEF y la OMS, llegar a un papá o mamá con un programa de crianza digital cuesta en promedio \$0.77 y asegura un impacto profundo en la comunidad y el país



Resultados esperados

Nuestra visión es que, en un plazo de tres años (2026-2028), **al menos 30.000 madres, padres y cuidadores en Panamá reciban apoyo de crianza** —asistida por tecnología y de manera presencial— basado en evidencia. Esta intervención impactará positivamente la vida de más de **60.000 niños, niñas y adolescentes**.

Alcanzar este objetivo permitirá entornos seguros y afectivos, herramientas para una crianza positiva y que el país avance hacia una cultura libre de violencia, con comunidades más fuertes y sistemas públicos menos sobrecargados.

Si fuéramos más conscientes de cómo la infancia define la vida adulta, **veríamos la crianza como el mayor acto de amor.**





UNICEF/Panamá/Urdaneta/2024

Ejemplos de impacto

Tú puedes contribuir a seguir impactando positivamente la vida de miles de niños, niñas y adolescentes en Panamá, aportando o ayudándonos a movilizar recursos para estas iniciativas. Si invertimos ahora, podemos generar un impacto sostenible para los niños, niñas, adolescentes, las familias, la sociedad y la economía del país.

A continuación, se presentan algunos puntos de referencia para ayudarte a visualizar lo que ciertos niveles de inversión pueden lograr:

\$ 30.000

Este apoyo se invertirá en **desarrollar manuales, protocolos y guías** que permitan la implementación efectiva del programa de crianza y apoyará las actividades para coordinar a las instituciones proveedoras de servicios de salud, protección social y educación, manteniendo la calidad y midiendo su impacto.

\$ 60.000

Con esta inversión, **capacitaremos, entrenaremos y supervisaremos presencialmente —una vez al año— a 100 trabajadores sociales en todas las provincias y comarcas del país**, dotándolos de herramientas para identificar, acompañar y derivar a madres, padres y cuidadores hacia servicios complementarios a la plataforma digital y/o a talleres presenciales.

\$ 100.000

Un aporte como este contribuye con el **diseño de la plataforma en línea, su mantenimiento y la campaña de promoción** del programa de crianza con un alcance potencial a **30,000 cuidadores**.

¿Porqué aliarse con UNICEF?



Contamos con un equipo de expertos

Con más de 78 años de experiencia en 190 países y territorios, incluidos 36 de esta región, contamos con una amplia experiencia y una red de contactos y relaciones que son el motor del impacto que generamos diariamente en la infancia. En Panamá estamos presentes desde 1991 y trabajamos en alianza con instituciones nacionales, comunidades y el sector privado, impulsamos iniciativas en educación inclusiva, salud, protección infantil, agua y saneamiento, y crianza positiva con la misión de contribuir a garantizar los derechos de la niñez y la adolescencia, con especial énfasis en los grupos más vulnerables y excluidos.



Lideramos y somos pioneros

Desde UNICEF, impulsamos el avance continuo y la innovación social, promoviendo soluciones inclusivas, sostenibles y basadas en evidencia para beneficiar a la infancia ahora y en el futuro. Nuestro compromiso es fortalecer capacidades locales, generar conocimiento útil, y garantizar que cada niña y niño tenga acceso a oportunidades que transformen sus trayectorias de vida desde el inicio.



Escalabilidad y sostenibilidad

Nuestra presencia en Panamá, llevando adelante nuestro mandato de trabajar con los gobiernos de los países en los que estamos presentes, nos permite contribuir con soluciones para cada necesidad y escalarlas, con la visión y misión de impactar las políticas públicas de cada país en beneficio de la niñez y adolescencia. Su apoyo, al aunar sus fondos con otros donantes, nos permite amplificar nuestro impacto.



UNICEF/Panamá/Urdaneta/2024



Satisfacemos las necesidades durante todo el ciclo de vida desde la infancia hasta la adolescencia

En UNICEF trabajamos para ayudar a los niños y las niñas desde la primera infancia hasta la adolescencia. Tenemos intervenciones intersectoriales en áreas como desarrollo infantil temprano, educación, salud, nutrición y protección. También somos los primeros en apoyar cuando surgen emergencias que ponen en riesgo los avances conseguidos en relación con el bienestar y los derechos de la niñez y adolescencia y/o que amenazan su vida.

Martin Vega Orrego

Gerente de Alianzas y Comunicaciones
mvega@unicef.org
UNICEF
Ciudad del Saber Edif. 102, Panamá

Anilena Mejía

Oficial de Monitoreo y Evaluación
amejia@unicef.org
UNICEF
Ciudad del Saber Edif. 102, Panamá

unicef 
para cada infancia