

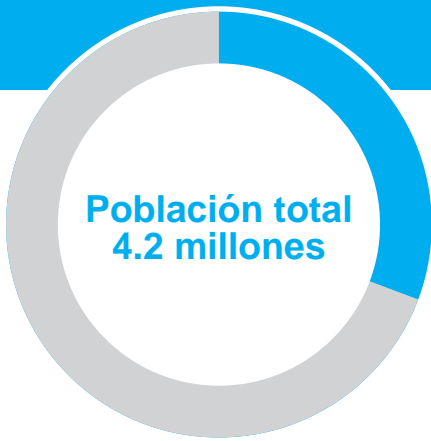
Niños, niñas y adolescentes en Panamá

Panorama 2018



unicef  | para cada niño

Población de Panamá



1.3 millones

**Son niños, niñas
y adolescentes**
entre 0 y 17 años



Proyecciones INEC para 2018

Edades:

0-5

6-12

13-17

34%

39%

27%

Proyecciones INEC para 2018

7% son afrodescendientes

18% son indígenas

De los cuales: **16%** Kuna **66%** Ngäbe CNPV 2010

Área rural

41%

**Niños, niñas y
adolescentes**

Área urbana

59%

CNPV 2010



PONER FIN A LA POBREZA

EN TODAS SUS FORMAS Y REDUCIR LAS DESIGUALDADES

¿Cuáles son las zonas más pobres de Panamá?

La Comarca Ngäbe Buglé, la Comarca Kuna Yala y la Comarca Emberá donde el 93.4%, el 91.4% y el 70.8% de la población es pobre, respectivamente.

En la Provincia de Los Santos solamente el 4.2% de la población es pobre.

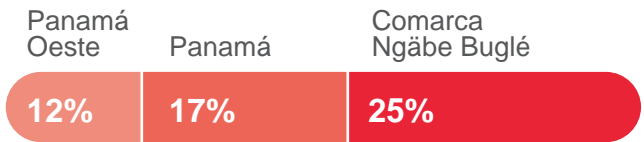
Porcentaje de personas pobres* en Panamá

19%

De las 777,752 personas pobres en Panamá

el **54%**

vive en dos provincias y una comarca



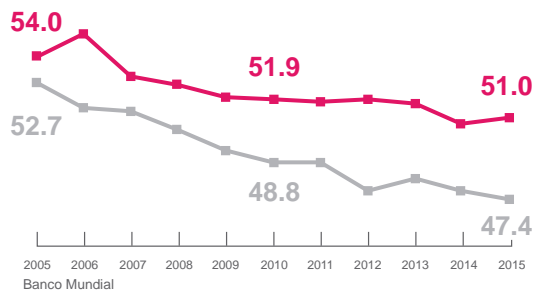
¿Qué tan intensa es la pobreza en Panamá?

En promedio, las personas pobres en Panamá tienen carencias en 8 o más indicadores.

Sin embargo, en la Comarca Ngäbe Buglé las personas pobres tienen en promedio privaciones en 10 o más indicadores. Es decir, no solamente hay un alto porcentaje de personas pobres sino que la pobreza que ellos sufren es más intensa respecto a la media del país.

Índice de Desigualdad de Gini

- Panamá
- América Latina y el Caribe



Los datos de pobreza se refieren al Índice de Pobreza Multidimensional de Panamá (MEF, MIDES, INEC 2017). Panamá contará con una medición de la Pobreza Multidimensional específica para la infancia a partir del 2018. *La línea de pobreza multidimensional "k" se definió en un 30% que equivale a tener privaciones entre cinco o seis indicadores o más en forma simultánea, dependiendo de la dimensión a los cuales pertenezcan.



GARANTIZAR UNA VIDA SANA,

PROMOVER EL BIENESTAR Y MEJORAR LA NUTRICIÓN PARA TODOS LOS NIÑOS Y NIÑAS



1 de cada 5 infantes menores de 6 meses recibe lactancia exclusiva


MICS 2013




1 de cada 6 de los nacidos vivos en la Comarca Ngäbe Buglé tiene bajo peso



INEC 2016

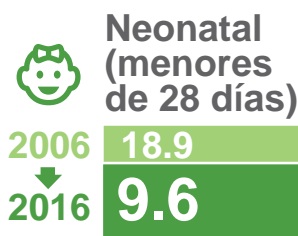
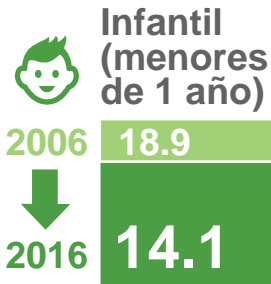
60.4%  **Nacimientos vivos con asistencia profesional en el parto** en la Comarca Ngäbe Buglé

INEC 2016

95.6%  **81%** **Porcentaje de niños y niñas menores de 5 años cuyo nacimiento fue registrado** en la Comarca Ngäbe Buglé

MICS 2013

Tasa de mortalidad infantil*, en descenso



UN IGME



Comarca Kuna Yala **2.4 veces** el promedio nacional

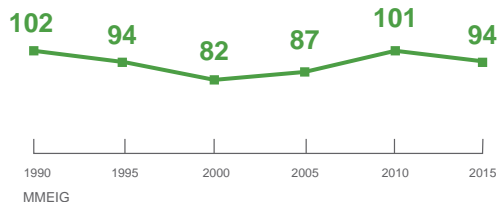
INEC 2016



En 2017, **1 de cada 3 embarazos** fue de una adolescente o joven entre 10 y 19 años

MINSa 2016

Razón de mortalidad materna**



Comarca Kuna Yala

7 veces el promedio nacional

INEC 2016

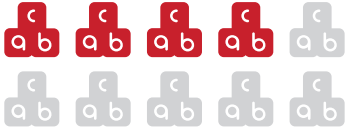
*Número de defunciones por cada 1,000 nacidos vivos.

**Número de defunciones a causa de complicaciones relacionadas con el embarazo o el parto, por cada 100,000 nacidos vivos



TODOS LOS NIÑOS Y NIÑAS APRENDEN

Asistencia a un programa de educación infantil temprano



4 de cada 10

niños y niñas entre 36 y 59 meses a nivel nacional MICS 2013



1 de cada 4 niños y niñas

entre 36 y 59 meses en Bocas del Toro MICS 2013



1 de cada 4 niños y niñas

menores de 5 años tiene 3 o más libros infantiles MICS 2013

MICS 2013

Tasa neta de matriculación



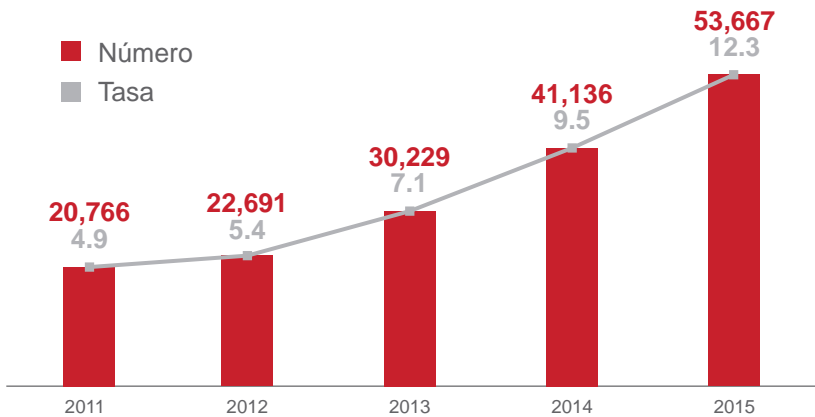
87.2%
Primaria



69.7%
Premedia y media

UNESCO 2015

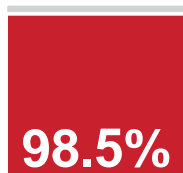
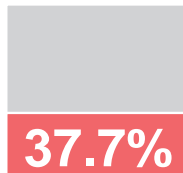
Niños y niñas fuera de la escuela primaria



UNESCO

Brechas en la asistencia a la escuela secundaria

Adolescentes con madres que **no terminaron la primaria**



Adolescentes con madres que **tienen una educación superior**

MICS 2013



PONER FIN A LA VIOLENCIA

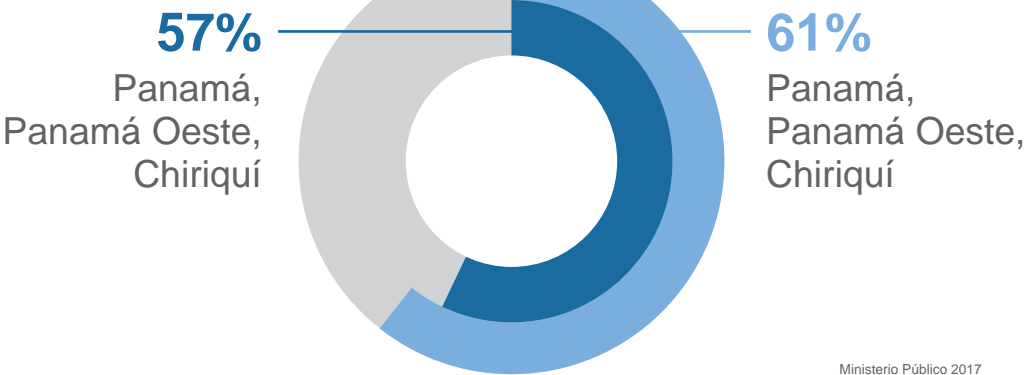
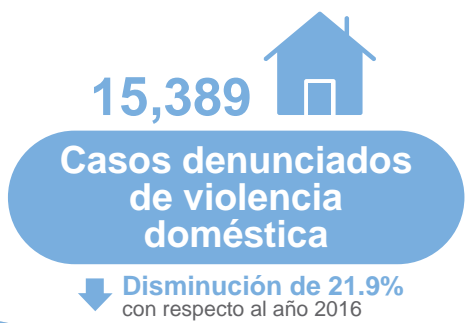
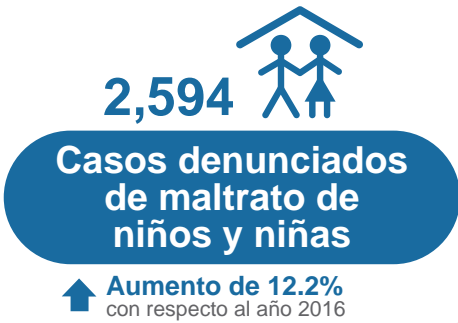
CONTRA LOS NIÑOS Y NIÑAS



45%

Niños y niñas entre 1 y 14 años que reciben disciplina violenta

MICS 2013



Ministerio Público 2017



Se registraron **18 femicidios**



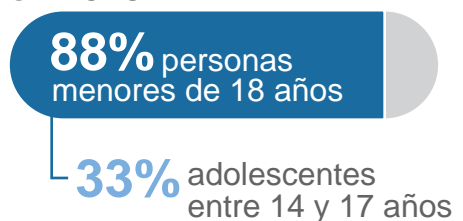
Ministerio Público 2017

De 28 víctimas de homicidio en 2017 entre 0 y 17 años



Ministerio Público

De 3,412 víctimas de delitos contra la integridad sexual en 2015*

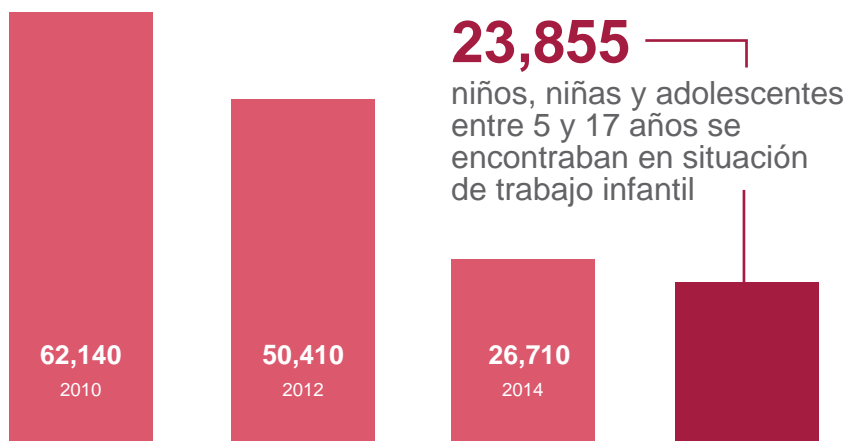


Ministerio Público

*Los datos se refieren al I y III distrito judicial, los cuales incluyen las provincias de Panamá, Panamá Oeste, Colón, Darién, Chiriquí, Bocas del Toro y la Comarca Kuna Yala.



PONER FIN AL TRABAJO INFANTIL



El trabajo infantil va en descenso

Entre 2010 y 2016 **38,285** niños, niñas y adolescentes dejaron de trabajar

A nivel nacional



1 de cada 4 niños, niñas y adolescentes trabajadores

no asiste a la escuela ETI 2016



1 de cada 3 en las áreas rurales

ETI 2016

Distribución

26%
Mujeres

74%
Hombres

Por género



22%
Urbana

78%
Rural y comarcal

Por área





© UNICEF Panama /2007/A. Reyes

Desde su creación en 1946, **UNICEF** trabaja para mejorar las vidas de los niños, de las niñas y de sus familias. Para ello, moviliza recursos, desarrolla acciones y crea alianzas estratégicas con los gobiernos, la sociedad civil, el sector privado, las universidades y los centros del conocimiento.

En Panamá, UNICEF asesora al gobierno y organizaciones de la sociedad civil para que 1,314,613 niños, niñas y adolescentes, especialmente los que se encuentran en situación más desfavorable, puedan crecer y desarrollarse gozando de todos sus derechos.

Foto portada: © UNICEF Panamá/2009/G. Rodriguez
Abril 2018

Fondo de las Naciones Unidas para la Infancia, UNICEF

Oficina de País en Panamá

Calle Alberto Tejada, Edificio 102
Ciudad del Saber
Panamá, República de Panamá

Apartado Postal 0843-03045
Teléfono +507 301-7370
unicefpanama@unicef.org
www.unicef.org/panama

🐦 @unicefpanama
📘 /unicefpanama
📺 unicefpanama
📷 @unicefpanama

