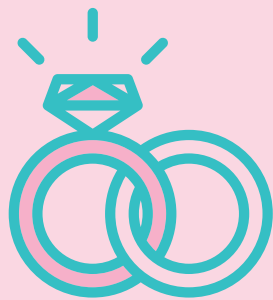


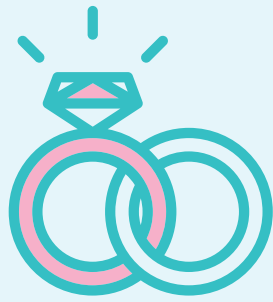
**“MENGHAMBAT  
PEREMPUAN  
UNTUK  
BERKARIR”**





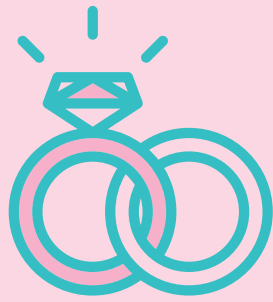
**“ANAK MENJADI  
PUTUS SEKOLAH  
DAN TIDAK BISA  
MELANJUTKAN  
SEKOLAH”**





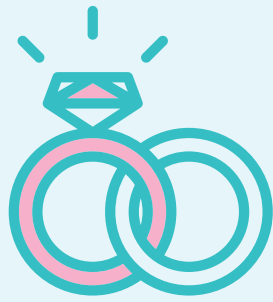
**“SULIT  
MENDAPAT  
PEKERJAAN  
DAN RENTAN  
HIDUP DALAM  
KEMISKINAN”**





**“BERESIKO  
MENGALAMI  
KOMPLIKASI  
DAN KEMATIAN  
KETIKA  
MELAHIRKAN”**

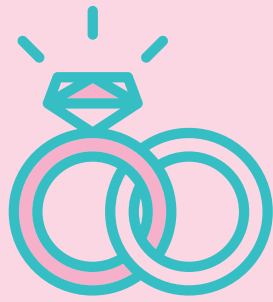




**“BAYI YANG  
DILAHIRKAN  
BERESIKO  
KEKURANGAN  
GIZI DAN LAHIR  
PREMATUR”**

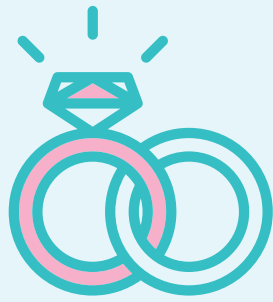
**AKSI  
BERGIZI**

The logo for Aksi Bergizi features two stylized human figures in orange, one larger and one smaller, positioned above the text. The figures are simple, with arms and legs outstretched, suggesting movement or activity. The text 'AKSI BERGIZI' is written in a bold, blue, sans-serif font, with 'AKSI' on the top line and 'BERGIZI' on the bottom line.



**“KONFLIK  
KELUARGA  
DAN RENTAN  
BERCERAI”**





**“MENGALAMI  
KDRT  
(KEKERASAN  
DALAM RUMAH  
TANGGA)”**



# KARTU RISIKO PERKAWINAN ANAK

