

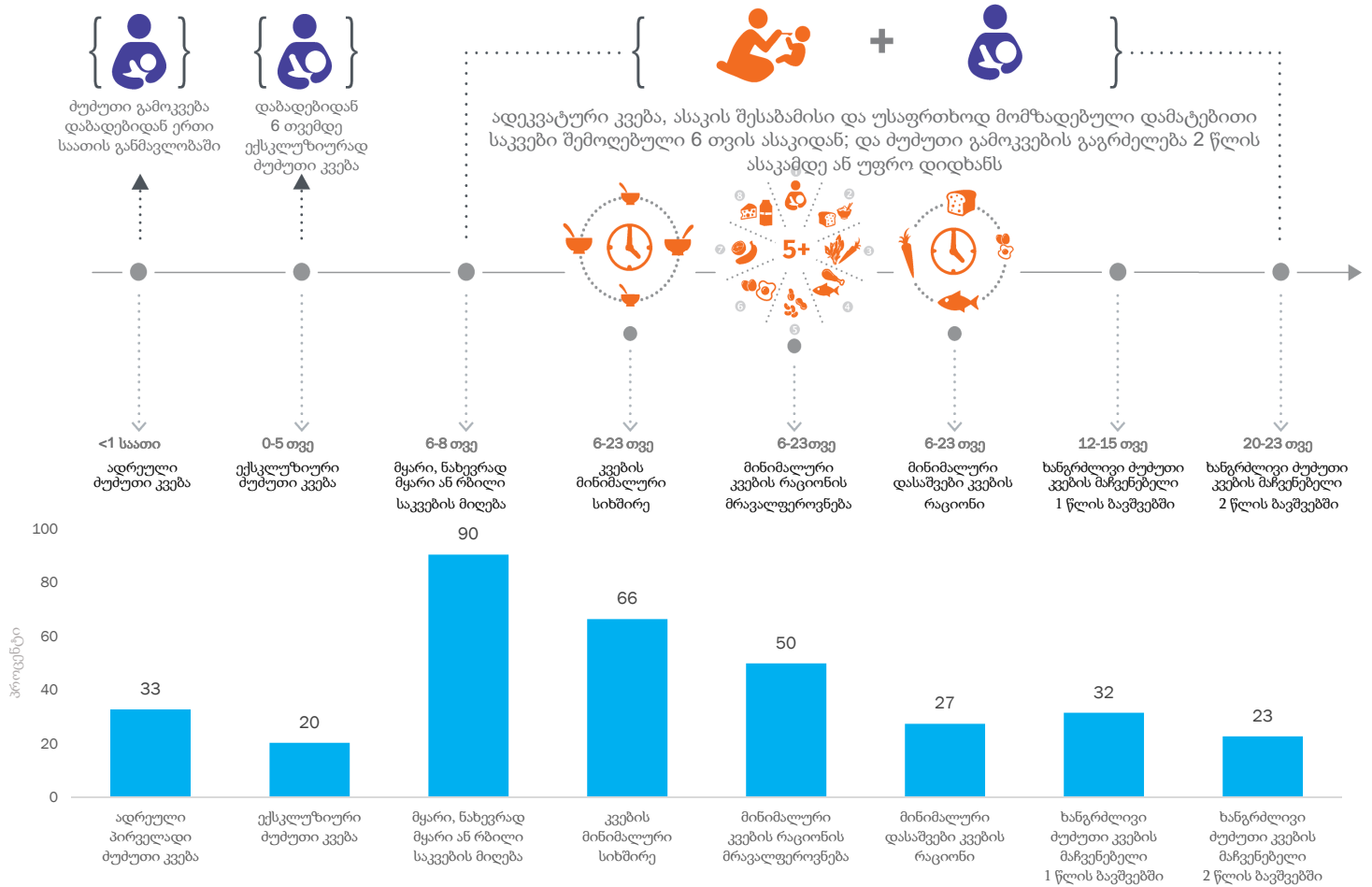
საქართველო 2018



ჩვილთა და ბავშვთა კვება (IYCF)

მრავალინდიკატორული
კლასტერული კვლევა

ჩვილთა და ბავშვთა კვება



ადრეული მუშაობის კვება: ახალშობილების პროცენტული წილი, რომლებიც გამოკვებულნი მუშაობის დაბადებიდან ერთი საათში; **ექსკლუზიური მუშაობის კვება:** 6 თვემდე ასაკის ჩვილ ბავშვთა პროცენტული წილი, რომლებიც მხოლოდ მუშაობის იკვებებიან; **მყარი საკვების მიღება:** 6-8 თვის ასაკის ჩვილ ბავშვთა პროცენტული წილი, რომლებიც იკვებებიან მყარი ან ნახევრად მყარი საკვებით; **მინიმალური კვების რაციონის მრავალფეროვნება:** 6-23 თვის ასაკის ბავშვების პროცენტული წილი, რომლებიც საკვები პროდუქტების რეკომენდირებული 8 ჯგუფიდან საკვებს იღებენ სულ მცირე 5 ჯგუფიდან; **კვების მინიმალური სიხშირე:** 6-23 თვის ასაკის ბავშვების პროცენტული წილი, რომლებიც იღებენ რეკომენდირებული სიხშირით მყარ/თხევად საკვებს, მათი ასაკის შესაბამისად; **მინიმალური დასაშვები კვების რაციონი:** 6-23 თვის ასაკის პროცენტული წილი, რომლებიც იღებენ მინიმალური კვების რაციონის მრავალფეროვნებას და საკვებს მინიმალური სიხშირით; **ხანგრძლივი მუშაობის კვების მარჯვენა 1 წლის ბავშვებში:** 12-15 თვის ასაკის ბავშვების პროცენტული წილი, ვინც იკვებება მუშაობის; **ხანგრძლივი მუშაობის კვების მარჯვენა 2 წლის ბავშვებში:** 20-23 თვის ასაკის ბავშვების პროცენტული წილი, ვინც იკვებება მუშაობის.

საკვანძო გზავნილები

- ახალშობილთა 33%-ს მუშაობის პირველადი მისცეს დაბადებიდან ერთი საათის განმავლობაში.
- ქალებმა, რომლებიც საკეისრო კვეთით მშობიარობენ, ნაკლებად მოსალოდნელია, რომ ადრეულად მისცენ ახალშობილებს მუშაობის, ვიდრე იმ ქალებმა, ვინც ბუნებრივი გზით მშობიარობს.
- 0-5 თვის ასაკის 5 ჩვილიდან 1 ჩვილი იმყოფება მხოლოდ მუშაობის კვებაზე.
- 6-8 თვის ასაკის 10 ბავშვიდან 9 ბავშვი ღებულობს მყარ, ნახევრად მყარ და რბილ საკვებს.
- 6-23 თვის ასაკის ბავშვების ნახევარი საკვები პროდუქტების რეკომენდირებული 8 ჯგუფიდან ღებულობს 5 ჯგუფს. მინიმალური კვების რაციონის მრავალფეროვნება უფრო მაღალია ქალაქად ვიდრე სოფლად, შესაბამისად 53% და 45%-ს შეადგენს.
- მინიმალური კვების რაციონის მრავალფეროვნების ყველაზე დაბალი მაჩვენებელი აღინიშნა სამცხე-ჯავახეთის რეგიონში მცხოვრებ ბავშვებში (42%).
- 6-23 თვის ასაკის ბავშვების 66% ღებულობდა მყარ/თხევად საკვებს, მათი ასაკისთვის შესაბამისი, რეკომენდირებული მინიმალური სიხშირით.
- 6-23 თვის ასაკის ბავშვების 27% ღებულობდა მინიმალური კვების რაციონის მრავალფეროვნებას და საკვებს მინიმალური სიხშირით.
- 12 - 15 თვის ასაკის ბავშვების 32% აგრძელებდა მუშაობის კვებას 1 წლამდე, ხოლო 20-23 თვის ასაკის ბავშვების 23% აგრძელებდა მუშაობის კვებას 2 წლამდე.

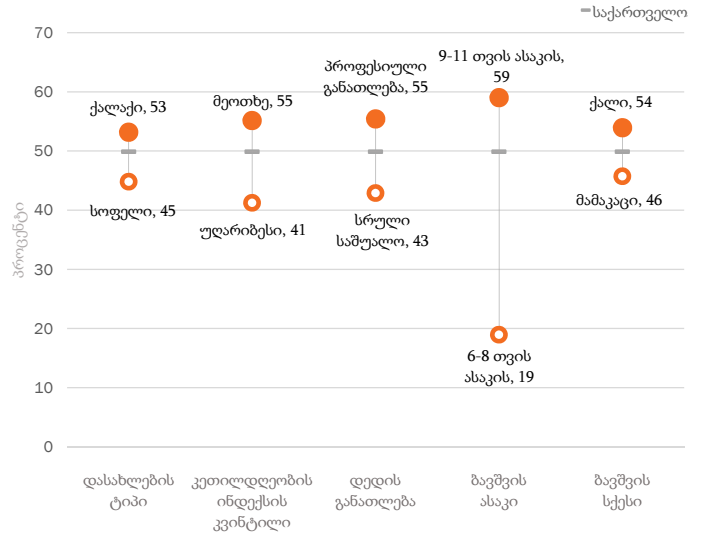
ჩვილთა და ბავშვთა კვება: თანასწორობა

ადრეული ძუძუთი კვება



ახალშობილთა პროცენტული წილი, რომლებიც გამოკვებულნი არიან ძუძუთი დაბადებიდან ერთი საათის განმავლობაში, ძირითადი მახასიათებლების მიხედვით

მინიმალური კვების რაციონის მრავალფეროვნება

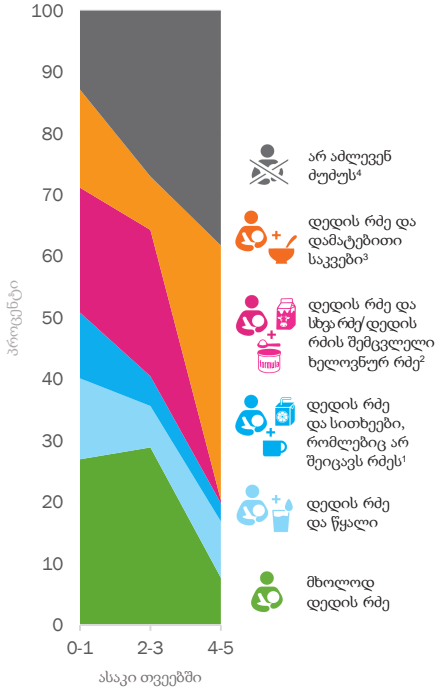


6-23 თვის ასაკის ბავშვების პროცენტული წილი, რომლებიც საკვები პროდუქტების რეკომენდირებული 8 ჯგუფიდან საკვებს იღებენ სულ მცირე 5 ჯგუფიდან, ძირითადი მახასიათებლების მიხედვით

ჩვილთა და ბავშვთა კვება: რითი კვებავენ ჩვილებს?

სითხეები და საკვები რითაც 0-5 თვის ასაკის ჩვილები იკვებებიან

0-5 თვის ასაკის ჩვილების პროცენტული წილი, რომლებიც იკვებებიან მხოლოდ: დედის რძით, დედის რძით და წყლით, დედის რძით და სითხეებით, რომლებიც არ შეიცავს რძეს, დედის რძით და სხვა რძით/დედის რძის შემცველი ხელოვნურ რძით, დედის რძით და დამატებითი საკვებით და არ აძლევენ ძუძუს.



შენიშვნები: 1) შესაძლოა ასევე აძლევენ წყალს; 2) შესაძლოა ასევე აძლევენ წყალს და/ან სითხეებს, რომლებიც არ შეიცავს რძეს; 3) შესაძლოა ასევე აძლევენ წყალს, სითხეებს, რომლებიც არ შეიცავს რძეს და/ან სხვა რძეს/დედის რძის შემცველ ხელოვნურ რძეს და/ან მყარ, ნახევრად მყარ და რბილ საკვებს.

რეგიონული მონაცემები

რეგიონი	ადრეული ძუძუთი კვება	მინიმალური კვების რაციონის მრავალფეროვნება
საქართველო	33	50
თბილისი	33	47
აჭარის ა.რ.	45	57
გურია	34	62
იმერეთი, რაჭა-ლეჩხუმი და ქვემო სვანეთი	31	52
კახეთი	36	57
მცხეთა-მთიანეთი	46	43
სამეგრელო-ზემო სვანეთი	34	51
სამცხე-ჯავახეთი	22	42
ქვემო ქართლი	23	50
შიდა ქართლი	35	43

ახალშობილთა პროცენტული წილი, რომლებიც გამოკვებულნი არიან ძუძუთი დაბადებიდან ერთ საათში და 6-23 თვის ასაკის ბავშვების პროცენტული წილი, რომლებიც საკვები პროდუქტების რეკომენდირებული 8 ჯგუფიდან საკვებს მიიღეს სულ მცირე 5 ჯგუფიდან, რეგიონის მიხედვით

მრავალინდიკატორული კლასტრული კვლევა, მიქსი საქართველო 2018, საქართველოს სტატისტიკის ეროვნულმა სამსახურმა გლობალური მიქსის პროგრამის ფარგლებში ჩაატარა 2018 წელს გაეროს ბავშვთა ფონდის (UNICEF) ტექნიკური და UNICEF-ის, NCDC-ის, USAID-ის, WB-ის, UNFPA-ს, SIDA-ს, AFD-ის, SCD-ის, ISS-ის, UNDP-ისა და WHO-ს ფინანსური მხარდაჭერით.

წინამდებარე მოკლე აღწერილობის ამოცანაა მიქსი საქართველოს 2018 წლის კვლევით დადგენილი ცალკეული ფაქტების გავრცელება, რომელიც დაკავშირებულია ჩვილთა და ბავშვთა კვებასთან (YCF). ამ მოკლე აღწერილობის დეტალური მონაცემები წარმოდგენილია შემდეგ ცხრილებში: TC.7.1, TC.7.3, TC.7.6 და TC.7.7.

დამატებითი სტატისტიკური მოკლე აღწერილობები და „კვლევის შედეგების ანგარიში“ ამ და სხვა კვლევებისათვის განთავსებულია შემდეგ ვებგვერდზე: mics.unicef.org/surveys.