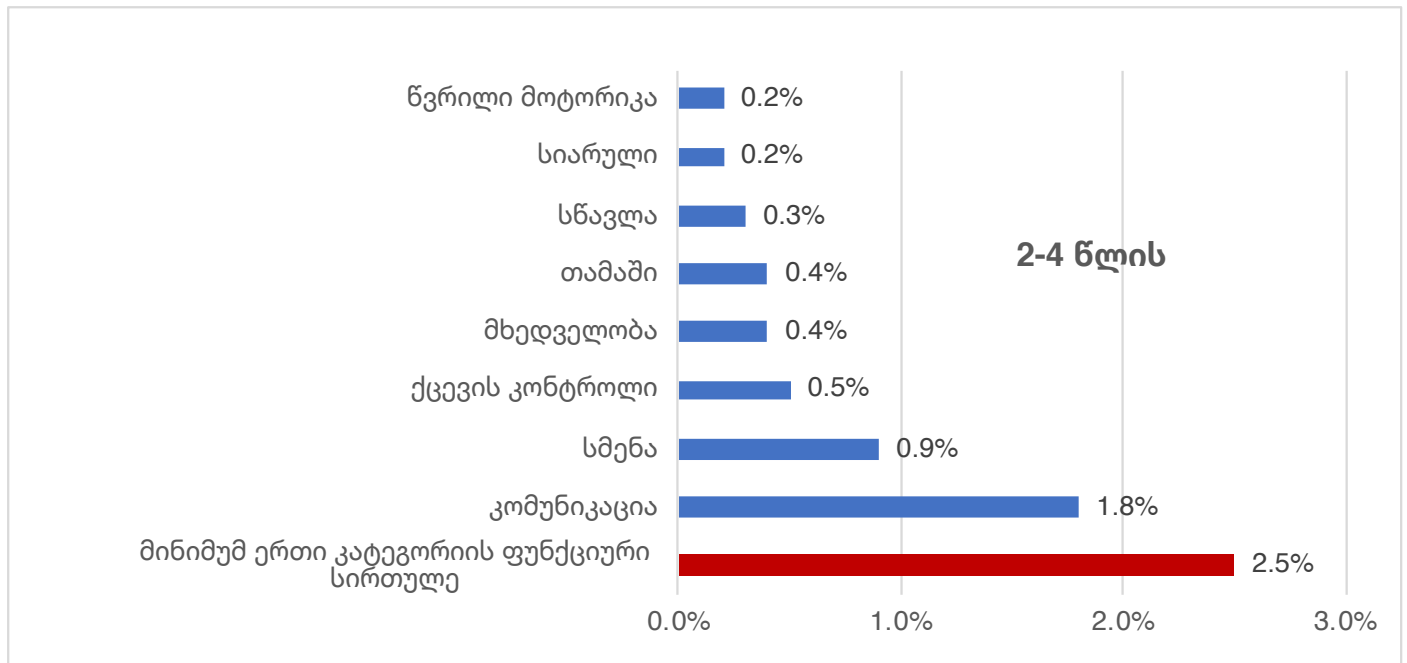


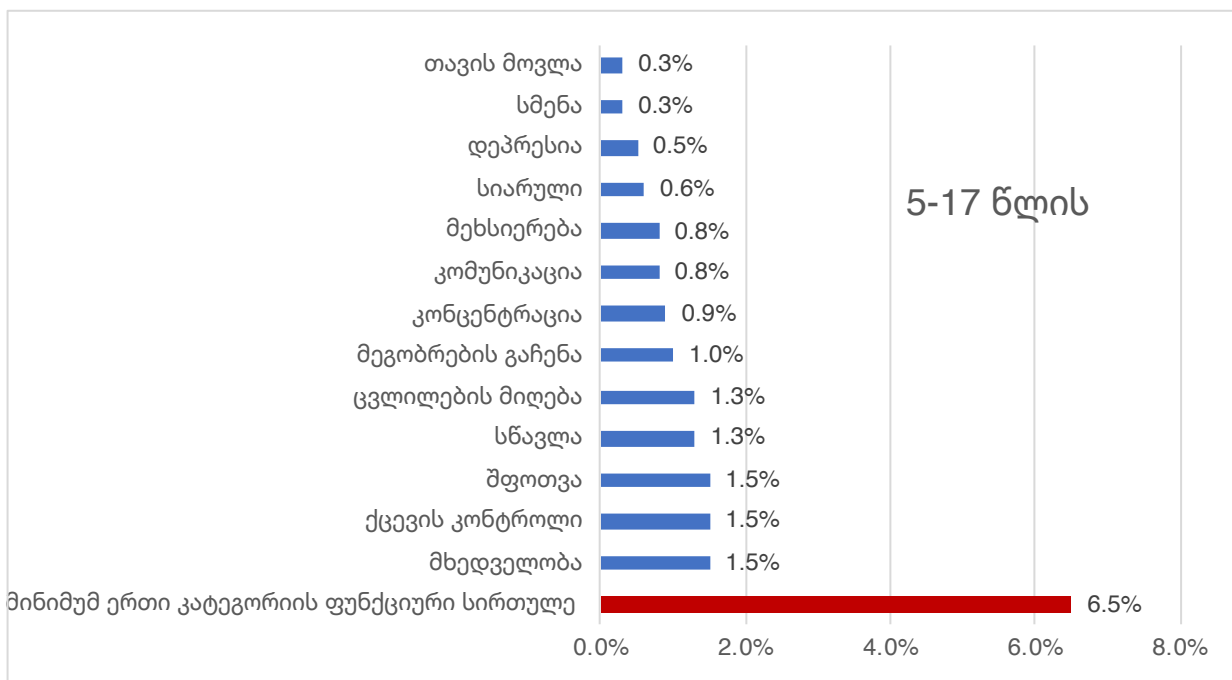
# ბავშვის ფუნქციური სირთულეები და მასთან ასოცირებული სტიგმა

ბავშვების ფუნქციური სირთულეების შეფასება შეზღუდული შესაძლებლობის შეფასების საიმედო საზომია. ბავშვს, რომელსაც აქვს გამოხატული ფუნქციური შეზღუდვა ფუნქციონირების ერთ სფეროში მაინც, ითვლება შეზღუდული შესაძლებლობის მქონე ბავშვად.

2-4 წლის ასაკის ბავშვებში ფუნქციური სირთულეების სიხშირეები

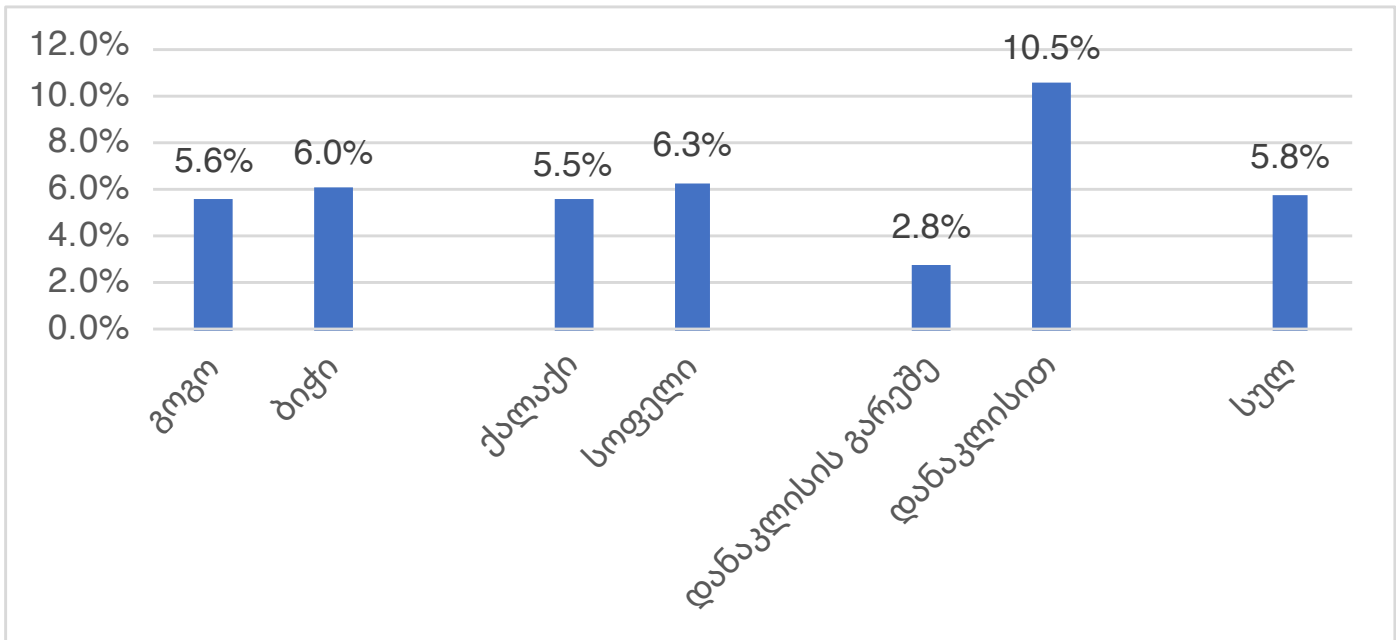


5-17 წლის ასაკის ბავშვებში ფუნქციური სირთულეების სიხშირეები



ჯამში, 2-17 წლის ასაკობრივ ჯგუფში, ბავშვების 5.8 პროცენტს აღენიშნება ფუნქციური სირთულე ერთ კატეგორიაში მაინც.

ფუნქციური სირთულეების სიხშირე დემოგრაფიული და სოციო-ეკონომიკური ჯგუფების მიხედვით



მთლიანობაში, რესპონდენტების 26.1% ფიქრობს, რომ შეზღუდული შესაძლებლობის მქონე ბავშვებზე სტიგმა ვრცელდება. ფუნქციური სირთულეების მქონე ბავშვების მშობლები უფრო მეტი ალბათობით იზიარებენ ამ მოსაზრებას (32.3%), ვიდრე სხვა მშობლები (25.6%).

ბავშვის შეზღუდულ შესაძლებლობებთან ასოცირებული აღქმული სტიგმა