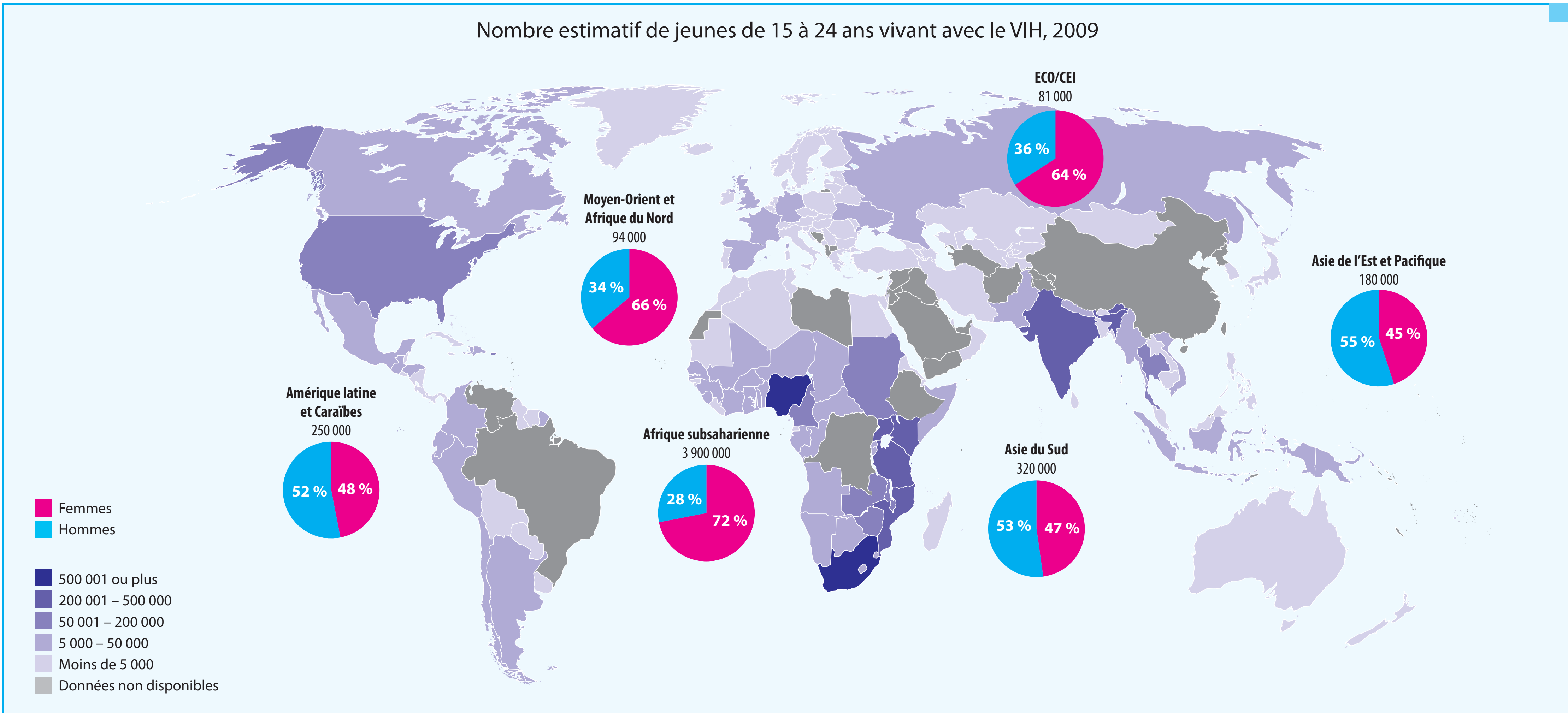


PERSPECTIVE MONDIALE de L'INFECTION par le VIH chez les ADOLESCENTS et les JEUNES

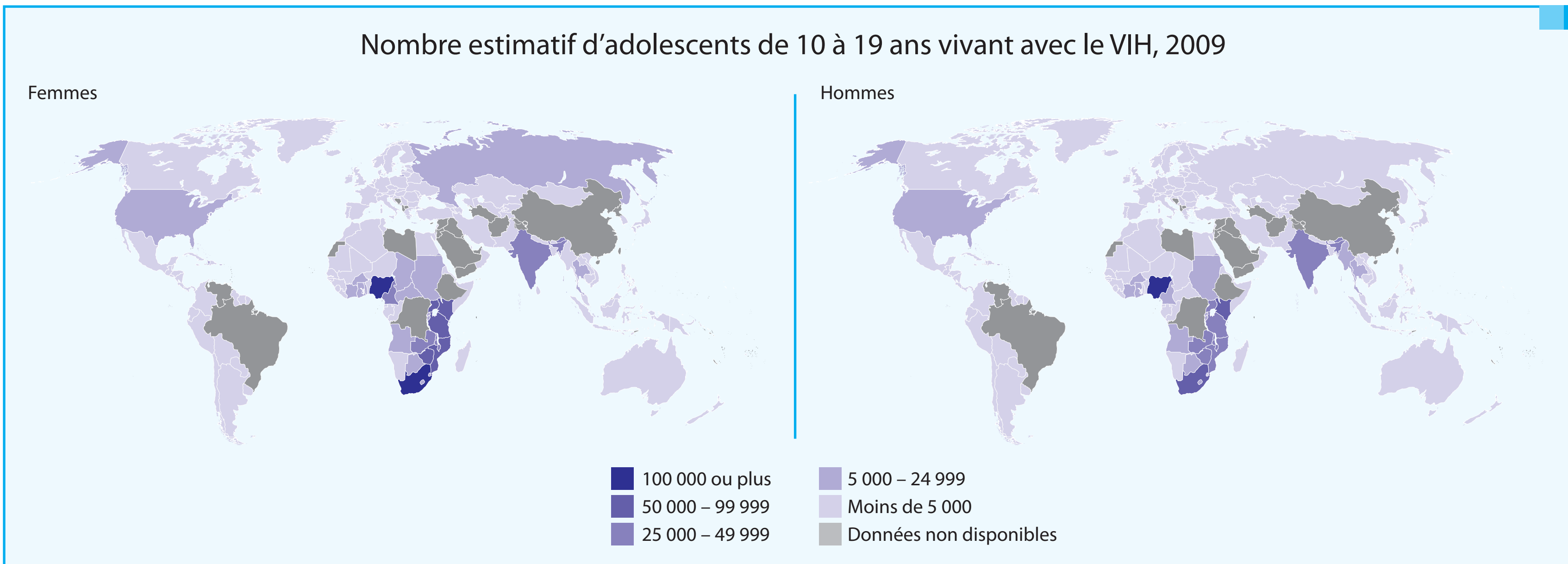
5 millions [4,3 millions–5,9 millions] de jeunes âgés de 15 à 24 ans vivent avec le VIH;
890 000 [810 000–970 000] nouvelles infections chez les jeunes de 15 à 24 ans en 2009

Nombre estimatif de jeunes de 15 à 24 ans vivant avec le VIH, 2009



2 millions [1,8 million–2,4 millions] d'adolescents de 10 à 19 ans vivent avec le VIH en 2009

Nombre estimatif d'adolescents de 10 à 19 ans vivant avec le VIH, 2009



Les 20 pays présentant le plus grand nombre d'adolescents de 10 à 19 ans vivant avec le VIH, 2009

	Femmes	Estimations inférieure et supérieure	Hommes	Estimations inférieure et supérieure
Afrique du Sud	210 000	[190 000 – 230 000]	82 000	[74 000 – 92 000]
Nigéria	180 000	[150 000 – 250 000]	100 000	[76 000 – 130 000]
Kenya	82 000	[61 000 – 110 000]	54 000	[39 000 – 71 000]
Ouganda	78 000	[63 000 – 100 000]	49 000	[38 000 – 61 000]
République-Unie de Tanzanie	76 000	[61 000 – 100 000]	47 000	[36 000 – 61 000]
Mozambique	63 000	[51 000 – 88 000]	26 000	[20 000 – 36 000]
Zimbabwe	60 000	[47 000 – 82 000]	44 000	[34 000 – 60 000]
Malawi	49 000	[38 000 – 66 000]	32 000	[24 000 – 43 000]
Zambie	49 000	[40 000 – 66 000]	31 000	[24 000 – 41 000]
Inde	46 000	[41 000 – 53 000]	49 000	[43 000 – 56 000]
Cameroun	29 000	[23 000 – 40 000]	14 000	[11 000 – 19 000]
Côte d'Ivoire	20 000	[13 000 – 29 000]	15 000	[10 000 – 24 000]
Soudan	19 000	[14 000 – 28 000]	6 700	[4 900 – 9 900]
Lesotho	13 000	[11 000 – 18 000]	6 800	[5 100 – 9 300]
Ghana	12 000	[9 100 – 17 000]	6 800	[4 900 – 9 600]
Angola	11 000	[8 500 – 15 000]	5 400	[3 800 – 7 500]
États-Unis	11 000	[6 000 – 21 000]	17 000	[9 700 – 31 000]
Burundi	10 000	[8 100 – 14 000]	7 300	[5 800 – 9 200]
Tchad	9 400	[6 400 – 20 000]	4 700	[3 200 – 9 600]
Botswana	9 200	[7 100 – 12 000]	5 400	[3 800 – 7 600]

Nombre estimatif de jeunes de 15 à 24 ans vivant avec le VIH, 2009

	Femmes	Estimations inférieure et supérieure	Hommes	Estimations inférieure et supérieure
AFRIQUE DE L'EST ET AUSTRALE				
Afrique du Sud	700 000	[630 000 – 770 000]	230 000	[210 000 – 260 000]
Angola	29 000	[21 000 – 40 000]	12 000	[8 200 – 16 000]
Botswana	26 000	[20 000 – 35 000]	12 000	[8 300 – 16 000]
Burundi	20 000	[15 000 – 26 000]	9 200	[7 300 – 12 000]
Comores	<100	[<100 – <100]	<100	[<100 – <100]
Erythrée	2 100	[1 200 – 3 600]	<1 000	[<1 000 – 1 500]
Ethiopie	–	–	–	–
Kenya	160 000	[120 000 – 220 000]	73 000	[54 000 – 97 000]
Lesotho	35 000	[28 000 – 48 000]	13 000	[9 800 – 18 000]
Madagascar	8 800	[<1 000 – 2 800]	2 700	[1 200 – 7 600]
Malawi	100 000	[81 000 – 140 000]	48 000	[36 000 – 64 000]
Maurice	<500	[<200 – <500]	<500	[<200 – <500]
Mozambique	200 000	[160 000 – 280 000]	71 000	[55 000 – 100 000]
Namibie	14 000	[8 700 – 20 000]	5 300	[3 100 – 8 600]
Ouganda	170 000	[140 000 – 220 000]	79 000	[61 000 – 98 000]
Rwanda	17 000	[12 000 – 21 000]	11 000	[7 400 – 13 000]
République-Unie de Tanzanie	170 000	[140 000 – 230 000]	76 000	[58 000 – 99 000]
Seychelles	–	–	–	–
Somalie	5 500	[3 800 – 9 200]	3 600	[2 400 – 6 000]
Swaziland	23 000	[18 000 – 31 000]	9 500	[7 100 – 13 000]
Zambie	120 000	[94 000 – 160 000]	55 000	[42 000 – 72 000]
Zimbabwe	110 000	[86 000 – 150 000]	52 000	[40 000 – 71 000]
AFRIQUE DE L'OUEST ET CENTRALE				
Bénin	6 500	[4 600 – 9 200]	2 700	[1 800 – 4 000]
Burkina Faso	12 000	[8 300 – 17 000]	6 900	[5 100 – 9 400]
Cameroun	79 000	[63 000 – 110 000]	32 000	[24 000 – 43 000]
Cap-Vert	–	–	–	–
Congo	10 000	[8 100 – 14 000]	4 800	[3 700 – 6 300]
Côte d'Ivoire	33 000	[23 000 – 49 000]	16 000	[10 000 – 24 000]
Gabon	5 400	[3 200 – 8 000]	2 200	[1 300 – 3 200]
Gambie	3 600	[2 100 – 6 200]	1 500	[<1 000 – 2 500]
Ghana	30 000	[23 000 – 42 000]	13 000	[8 900 – 18 000]
Guinée	9 400	[6 100 – 13 000]	4 200	[2 700 – 6 200]
Guinée équatoriale	3 600	[1 900 – 7 200]	1 400	[<1 000 – 3 000]
Guinée-Bissau	3 000	[2 200 – 4 300]	1 200	[<1 000 – 1 700]
Libéria	2 700	[<1 000 – 5 000]	1 100	[<500 – 2 100]
Mali	6 500	[2 800 – 12 000]	2 800	[1 200 – 5 300]
Mauritanie	<1 000	[<500 – 1 500]	1 500	[<1 000 – 4 500]
Niger	6 700	[6 500 – 6 800]	3 000	[3 000 – 3 100]
Nigéria	440 000	[360 000 – 600 000]	190 000	[140 000 – 250 000]
République centrafricaine	10 000	[6 200 – 14 000]	4 400	[2 700 – 6 100]
République démocratique du Congo	–	[60 000 – 99 000]	–	[25 000 – 41 000]
Sao Tomé-et-Principe	–	–	–	–
Sénégal	8 700	[6 500 – 12 000]	3 400	[2 400 – 4 800]
Sierra Leone	7 600	[4 700 – 13 000]	2 800	[1 700 – 4 900]
Tchad	27 000	[19 000 – 57 000]	11 000	[7 400 – 22 000]
Togo	15 000	[11 000 – 21 000]	6 100	[4 200 – 8 500]
MOYEN-ORIENT ET AFRIQUE DU NORD				
Algérie	1 400	[<1 000 – 2 600]	2 200	[<1 000 – 6 500]
Arabie saoudite	–	–	–	–
Bahreïn	–	–	–	–
Djibouti	1 800	[<1 000 – 2 700]	<1 000	[<500 – 1 200]
Egypte	<1 000	[<1 000 – 1 500]	1 600	[1 000 – 2 400]
Émirats arabes unis	–	–	–	–
Iran (République islamique d')	1 700	[1 200 – 2 500]	2 300	[1 500 – 2 800]
Irak	–	–	–	–
Jordanie	–	–	–	–
Koweït	–	–	–	–
Liban	<200	[<200 – <500]	<500	[<200 – <500]
Libye	–	–	–	–
Maroc	2 000	[<1 000 – 3 500]	2 900	[1 100 – 9 900]
Oman	<100	[<100 – <200]	<200	[<200 – <200]
Qatar	<100	[<100 – <100]	<100	[<100 – <100]
Soudan	54 000	[39 000 – 78 000]	22 000	[16 000 – 32 000]
Syrie	–	–	–	–
Territoire palestinien occupé	–	–	–	–
Tunisie	<500	[<100 – <500]	<500	[<200 – <1 000]
Yémen	–	–	–	–
ASIE DU SUD				
Afghanistan	–	–	–	–
Bangladesh	<1 000	[<500 – 1 100]	1 000	[<500 – 2 900]
Bhoutan	<100	[<100 – <100]	<100	[<100 – <100]
Inde	140 000	[120 000 – 160 000]	150 000	[130 000 – 180 000]
Maldives	<500	[<100 – <100]	<500	[<100 – <100]
Népal	3 900	[1 900 – 6 400]	5 500	[2 400 – 16 000]
Pakistan	7 200	[3 300 – 12 000]	12 000	[4 800 – 36 000]
Sri Lanka	<200	[<200 – <500]	<500	[<500 – <1 000]
ASIE DE L'EST ET PACIFIQUE				
Brunei Darussalam	–	–	–	–
Cambodge	2 200	[<1 000 – 5 200]	1 400	[<1 000 – 2 900]
Chine	–	[9 000 – 23 000]	<100	[14 000 – 35 000]
Fidji	<100	[<100 – <100]	<100	[<100 – <500]
Iles Cook	–	–	–	–
Iles Marshall	–	–	–	–
Iles Salomon	–	–	–	–
Indonésie	9 800	[5 700 – 17 000]	13 000	[7 800 – 21 000]
Kiribati	–	–	–	–
Malaisie	<1 000	[<1 000 – 1 200]	3 500	[2 800 – 4 300]
Micronésie (États fédérés de)	–	–	–	–
Mongolie	<100	[<100 – <100]	<100	[<100 – <500]
Myanmar	15 000	[13 000 – 18 000]	18 000	[15 000 – 21 000]
Nauru	–	–	–	–
Nioux	–	–	–	–
Palao	–	–	–	–
Papouasie-Nouvelle-Guinée	5 000	[3 600 – 7 200]	2 000	[1 300 – 2 900]
Philippines	<1 000	[<500 – 1 700]	1 400	[<500 – 4 100]
République de Corée	<1 000	[<500 – 1 100]	<1 000	[<500 – 3 400]
République démocratique populaire lao	1 300	[<1 000 – 2 200]	1 000	[<1 000 – 1 600]
République populaire démocratique de Corée	–	–	–	–
Saïnao	–	–	–	–
Singapour	<200	[<100 – <500]	<200	[<100 – <1 000]
ASIE DE L'EST ET PACIFIQUE				
Thaïlande	30 000	[22 000 – 38 000]	24 000	[19 000 – 29 000]
Timor-Leste	–	–	–	–
Tonga	–	–	–	–
Tuvalu	–	–	–	–
Vanuatu	–	–	–	–
Vietnam	5 900	[3 900 – 8 800]	7 500	[5 300 – 11 000]
AMÉRIQUE LATINE ET CARAÏBES				
Antigua-et-Barbuda	–	–	–	–
Argentine	5 900	[2 600 – 10 000]	9 000	[3 400 – 29 000]
Bahamas	<1 000	[<500 – 1 900]	<500	[<200 – <1 000]
Barbade	<500	[<200 – <500]	<200	[<200 – <500]
Belize	<1 000	[<500 – <1 000]	<500	[<200 – <500]
Bolivie (État plurinational de)	<1 000	[<500 – 1 200]	1 000	[<500 – 3 100]
Bresil	–	[23 000 – 62 000]	–	[20 000 – 54 000]
Chili	2 100	[1 000 – 3 700]	3 200	[1 300 – 10 000]
Colombie	6 000	[2 600 – 14 000]	9 000	[3 200 – 30 000]
Costa Rica	<1 000	[<500 – <1 000]	<1 000	[<1 000 – 1 200]
Cuba	<1 000	[<500 – <1 000]	<1 000	[<500 – 2 300]
Dominique	–	–	–	–
El Salvador	2 100	[1 000 – 3 800]	2 600	[1 000 – 8 800]
Équateur	2 200	[1 000 – 3 700]	3 400	[1 400 – 11 000]
Grenade	–	–	–	–
Guatemala	4 800	[2 300 – 8 400]	6 700	[2 700 – 21 000]
Guyana	<1 000	[<200 – <1 000]	<500	[<200 – <1 000]
Haiti	14 000	[11 000 – 20 000]	6 200	[4 600 – 8 300]
Honduras	2 100	[<1 000 – 3 500]	3 000	[1 100 – 9 100]
Jamaïque	1 900	[<1 000 – 3 900]	2 700	[1 000 – 8 500]
Mexique	14 000	[10 000 – 20 000]	17 000	[13 000 – 25 000]
Nicaragua	<1 000	[<500 – <1 000]	<1 000	[<1 000 – 1 100]
Panama	<1 000	[<500 – 1 600]	1 300	[<1 000 – 4 200]
Paraguay	<1 000	[<500 – 1 300]	1 300	[<1 000 – 4 000]
Pérou	3 400	[2 200 – 5 100]	6 100	[3 900 – 9 000]
République dominicaine	6 200	[3 600 – 8 900]	2 600	[1 400 – 3 800]
Sainte-Lucie	–	–	–	–
Saint-Kitts-et-Nevis	–	–	–	–
Saint-Vincent-et-les Grenadines	–	–	–	–
Suriname	<200	[<100 – <500]	<500	[<100 – <1 000]
Trinité-et-Tobago	<1 000	[<500 – 1 600]	1 300	[<1 000 – 4 300]
Uruguay	<1 000	[<500 – <1 000]	<1 000	[<500 – 2 600]
Venezuela (République bolivarienne du)	–	–	–	–
ECO/CEI				
Albanie	–	–	–	–
Arménie	<100	[<100 – <100]	<100	[<100 – <100]
Azerbaïdjan	<1 000	[<500 – 1 300]	<500	[<200 – <500]
Belarus	<1 000	[<1 000 – <1 000]	<500	[<500 – <500]
Bosnie-Herzégovine	–	–	–	–
Bulgarie	<100	[<100 – <200]	<200	[<100 – <200]
Croatie	<100	[<100 – <100]	<100	[<100 – <200]
Ex-République yougoslave de Macédoine	–	–	–	–
Fédération de Russie	33 000	[27 000 – 40 000]	17 000	[14 000 – 21 000]
Géorgie	<200	[<200 – <500]	<100	[<100 – <200]
Kazakhstan	2 800	[1 800 – 4 600]	1 000	[<1 000 – 1 700]
Kirghizistan	<500	[<500 – <1 000]	<1 000	[<500 – <1 000]
Monténégro	–	–	–	–
Ouzbékistan	<1 000	[<1 000 – 1 900]		