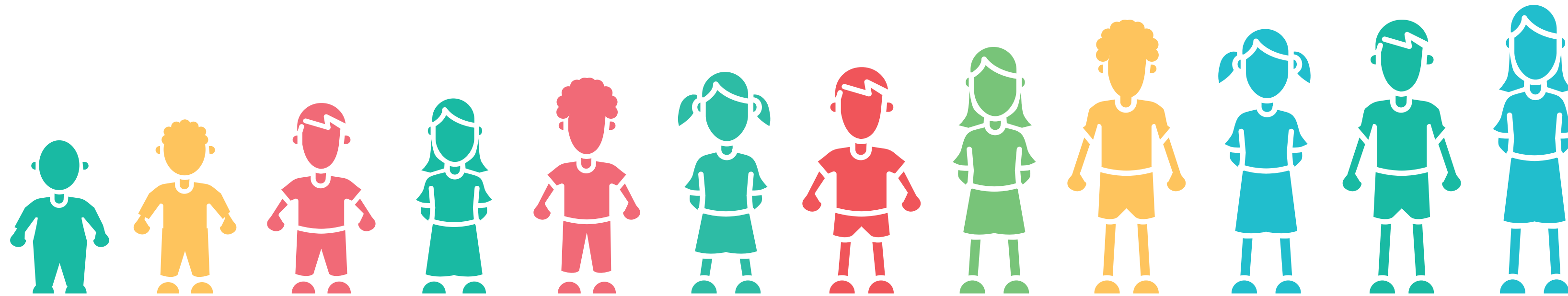
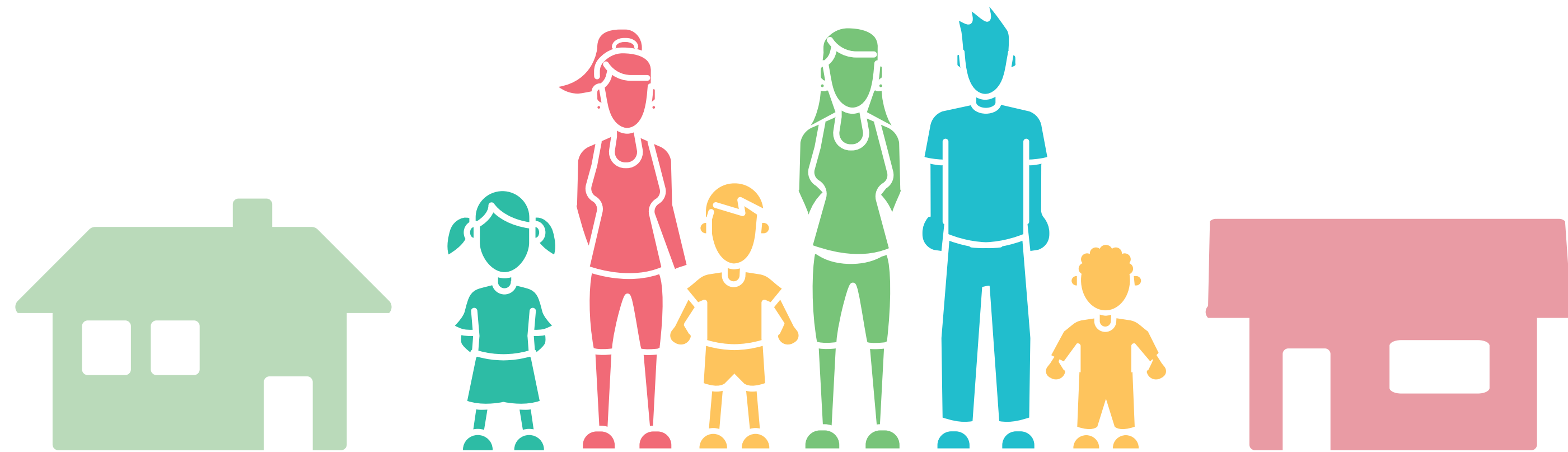


## Resultados

# 3<sup>a</sup> Encuesta Longitudinal de Primera Infancia ELPI 2017



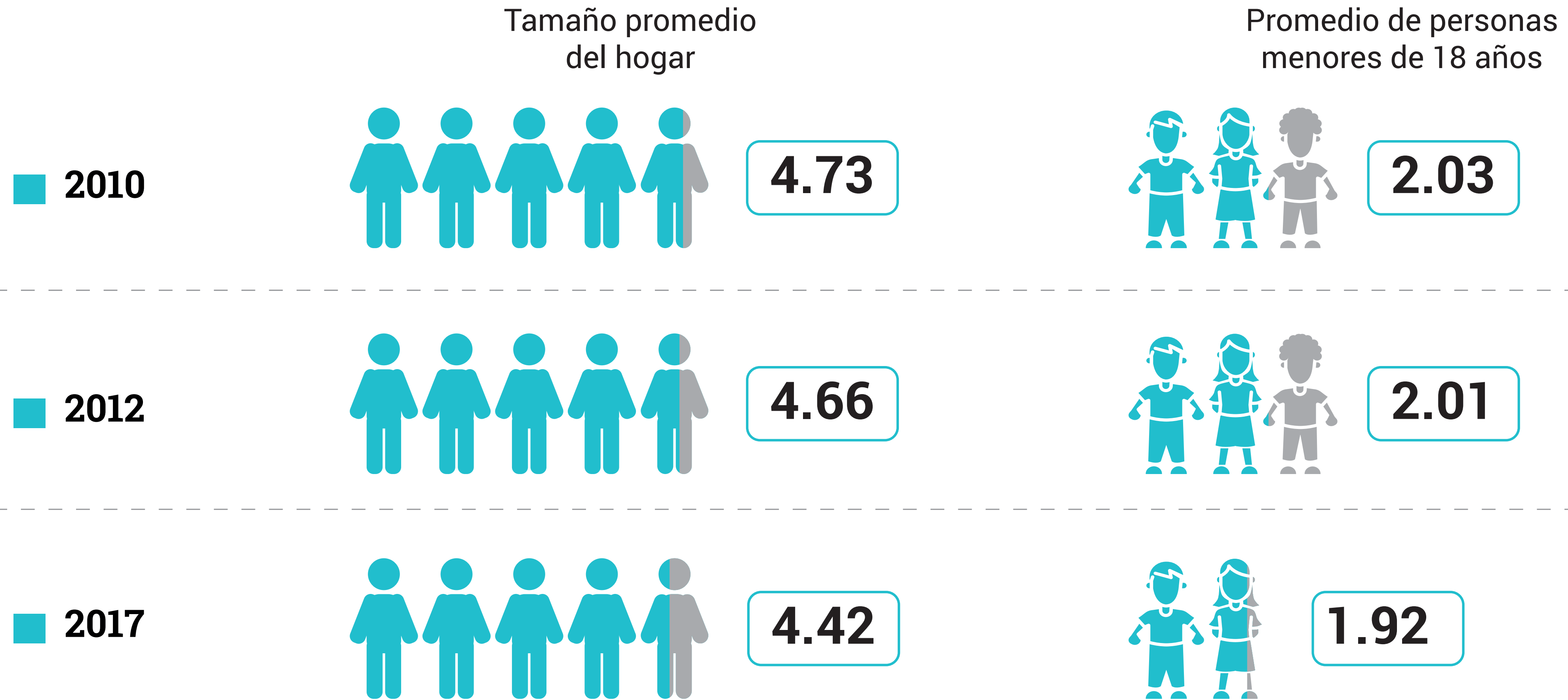
En colaboración con



## **Características de los niños/as y sus hogares**

# Características de los hogares de los niños/as, 2010-2017

(Promedio personas de 18 años o menos.)

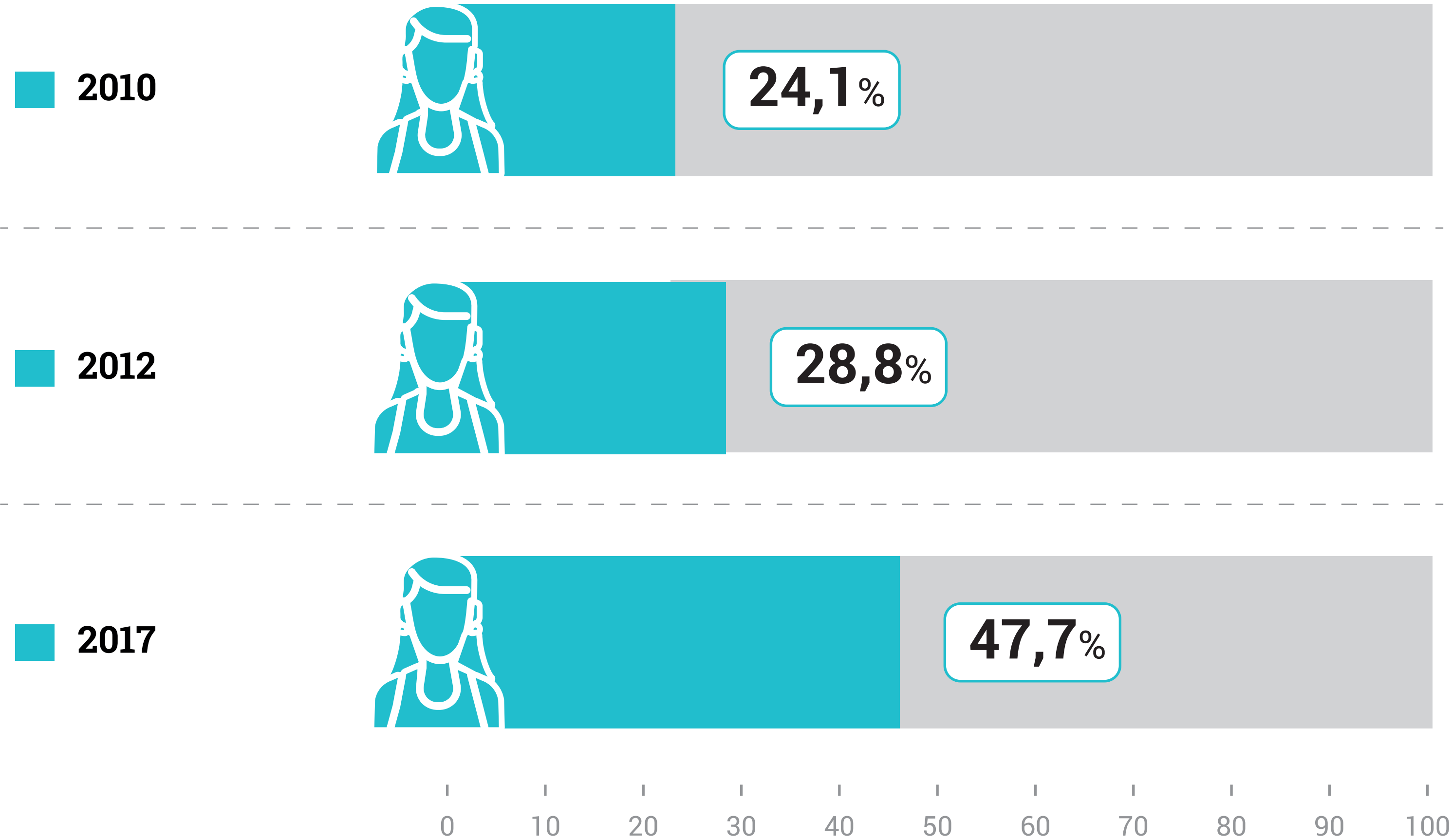


Fuente: Ministerio de Desarrollo Social, Elpi 2010-2017.

**Nota** Diferencias entre años: Al comparar entre años, las diferencias son estadísticamente significativas al 95%.

# Características de los hogares de los niños/as, 2010-2017

Porcentaje de hogares con jefatura femenina



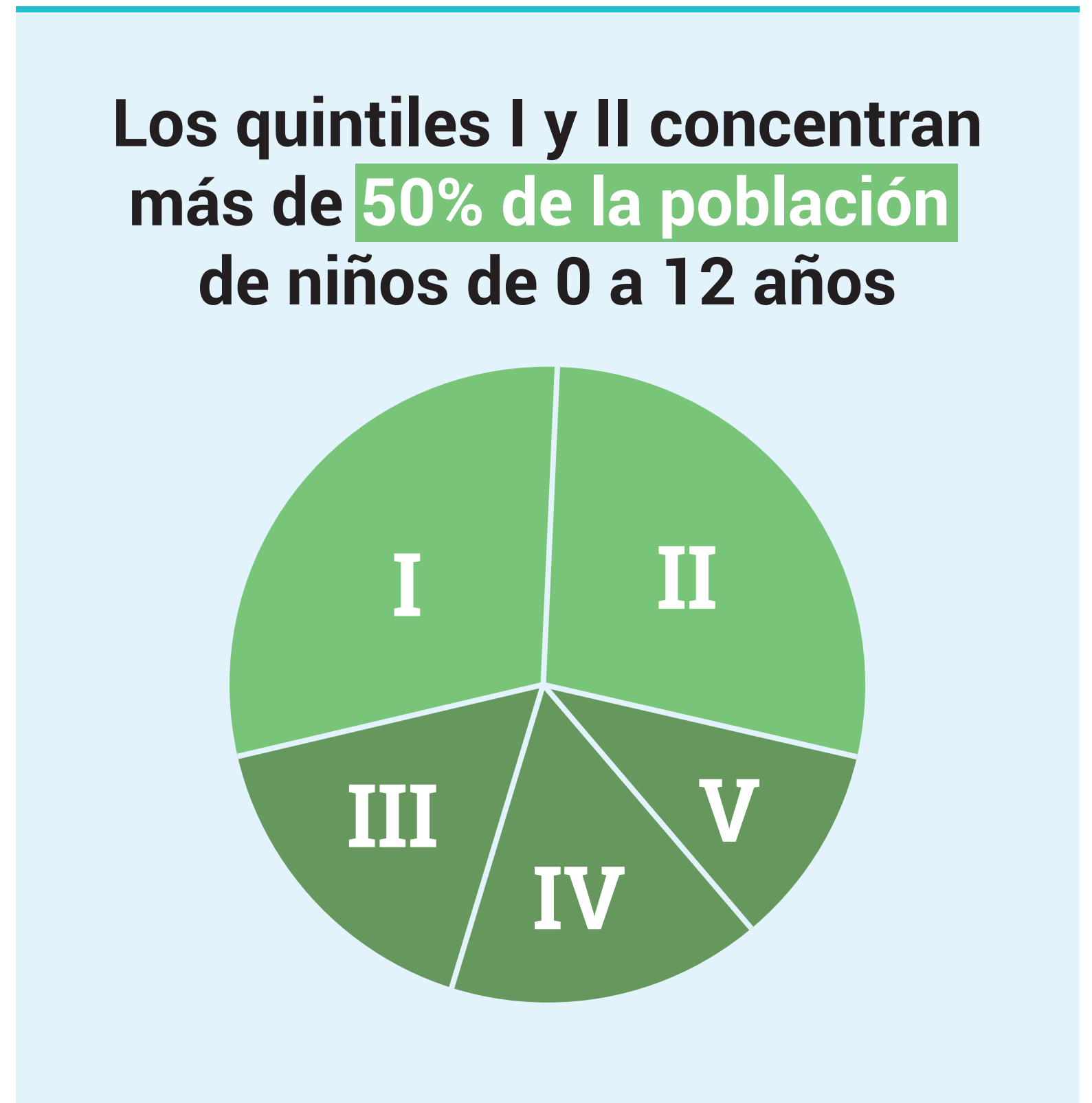
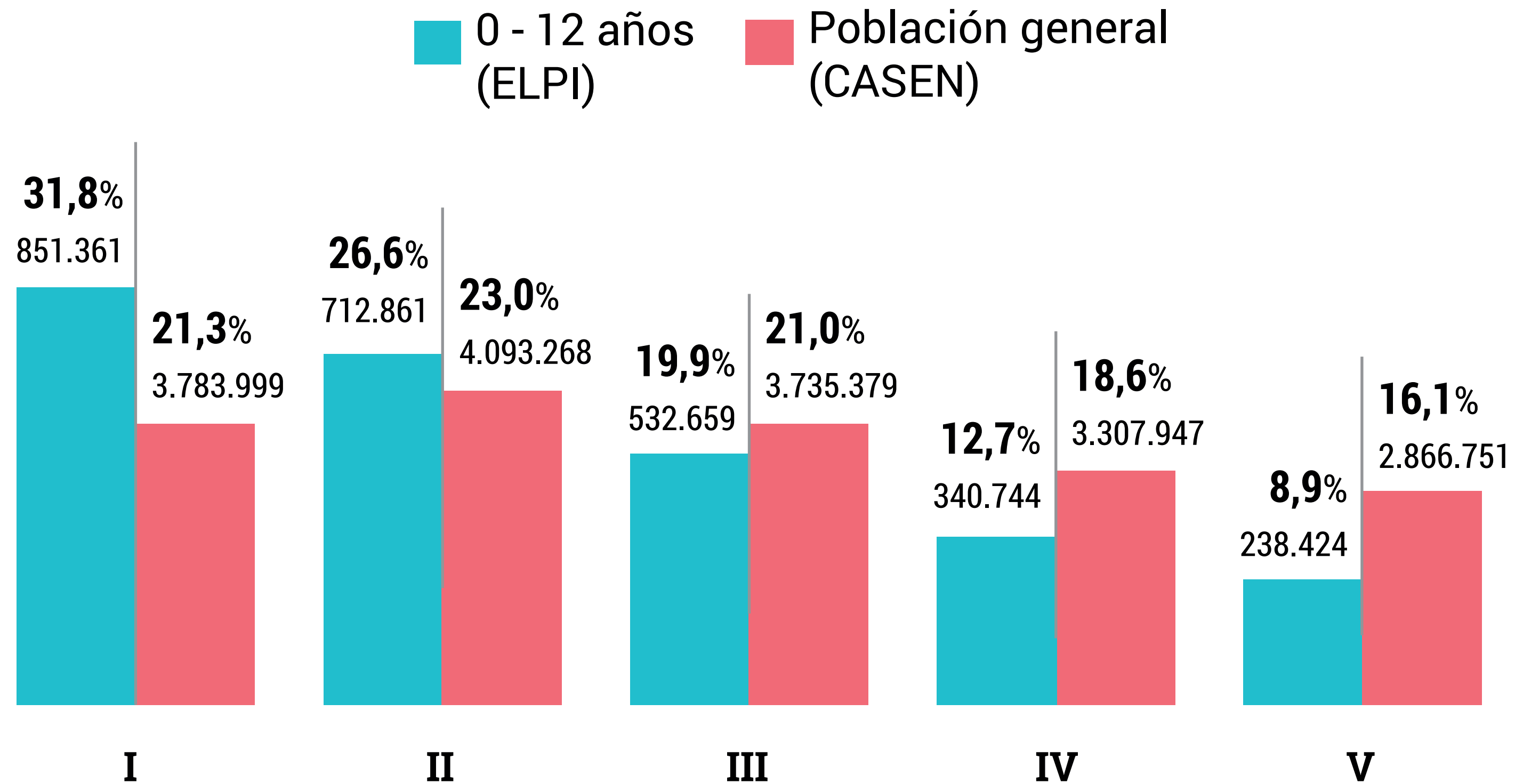
La **jefatura femenina** en el hogar se acerca al **50%**

Fuente: Ministerio de Desarrollo Social, Elpi 2010-2017.

**Nota** Diferencias entre años: Al comparar entre años, las diferencias son estadísticamente significativas al 95%.

# Distribución de niños/as de 0 a 12 años y población general según quintil de ingreso autónomo del hogar\*, 2017

(Porcentaje y Número, niño/a y población general)



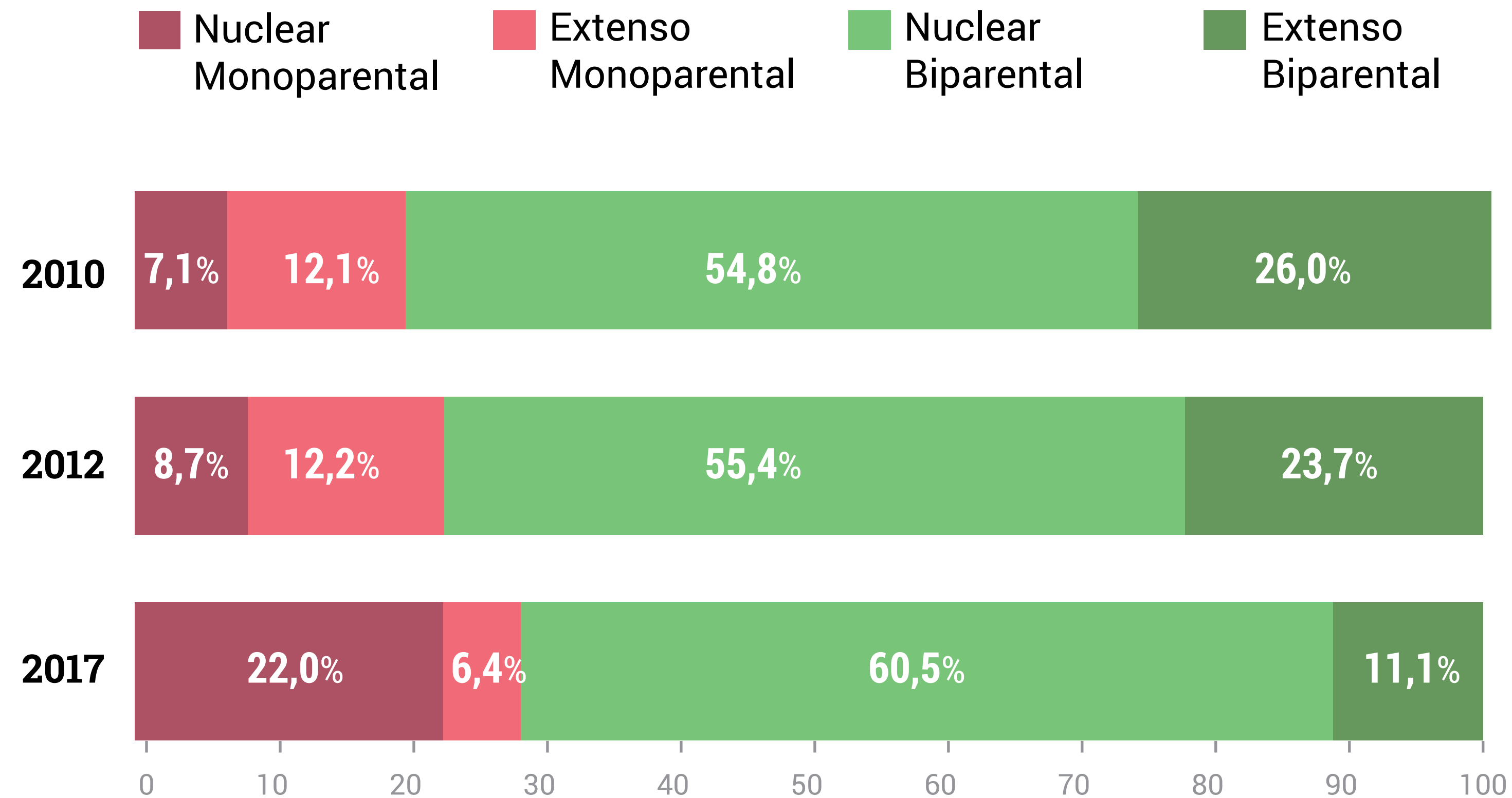
Fuente: Ministerio de Desarrollo Social, ELPI 2017.

\* Los hogares de la muestra ELPI fueron catalogados en los quintiles de ingreso autónomo en base a los límite de ingreso de CASEN 2017. Los ingresos utilizados para la categorización corresponde a los autoreportados por los hogares ELPI.

Nota: Diferencias entre grupos: Para el año 2017, las diferencias son estadísticamente significativas al 95% de confianza entre quintiles.

# Distribución de los hogares niño/a según **tipología de hogar**, 2010 - 2017

(Porcentaje, hogares del niño/a)



Se evidencia aumento de los hogares **monoparentales**

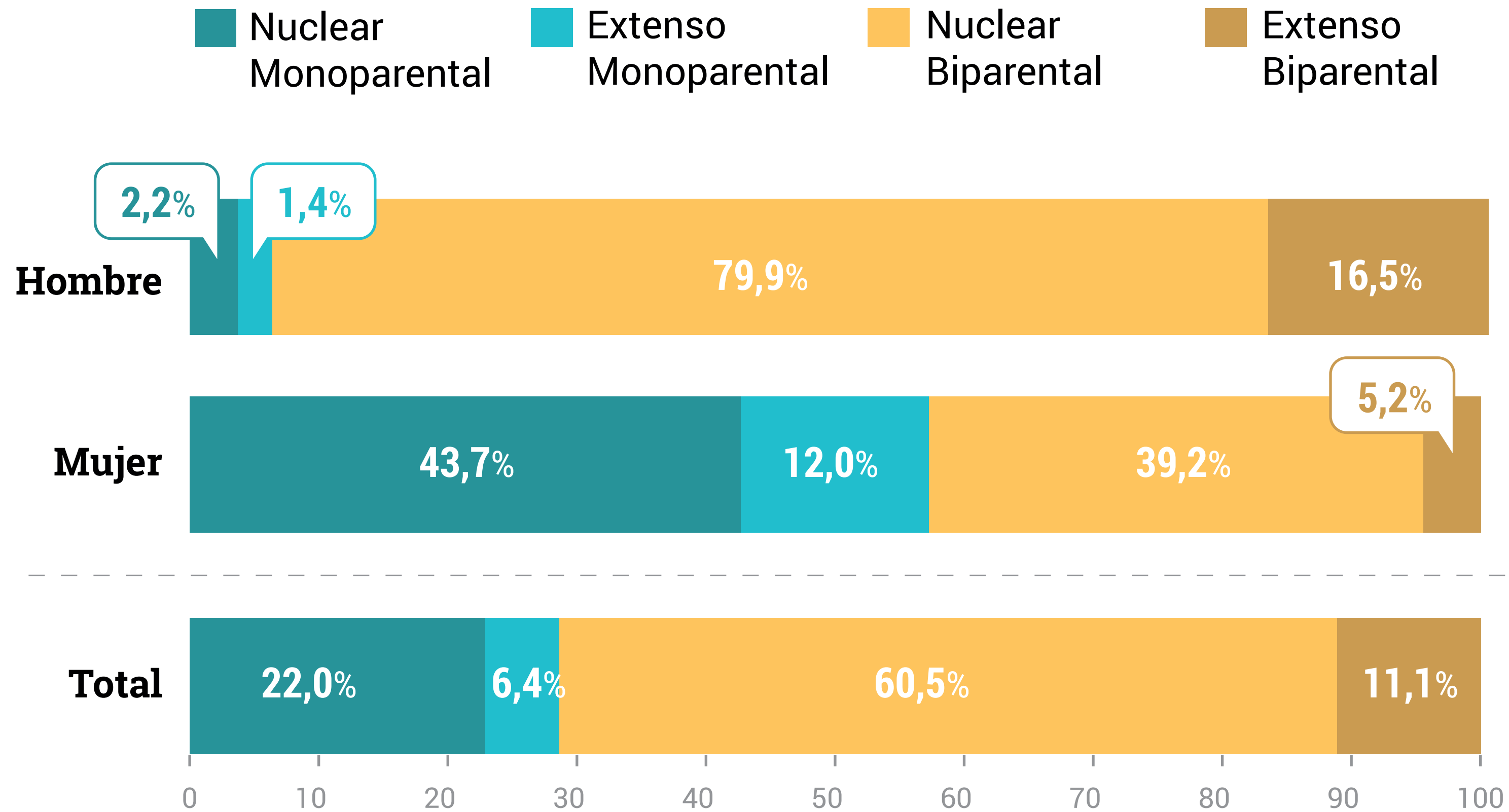
Tipología	Aumento (pp)
Monoparental	+13,3pp
Biparental	+5,1pp

Fuente: Ministerio de Desarrollo Social, ELPI 2010-2017.

**Nota** Diferencias entre años: Al comparar entre años, las diferencias NO son estadísticamente significativas al 95% en: (1) Nuclear biparental al comparar entre 2010 y 2012 y (2) Extenso monoparental al comparar 2010 y 2012.  
 Diferencias entre grupos: Para el año 2017, las diferencias son estadísticamente significativas al 95% de confianza entre las categorías presentadas.

# Distribución de los hogares niño/a según tipología de hogar por sexo del jefe/a de hogar\*, 2017

(Porcentaje, cuidadores del niño/a)



**El 55,7% de los hogares con jefatura femenina son monoparentales**

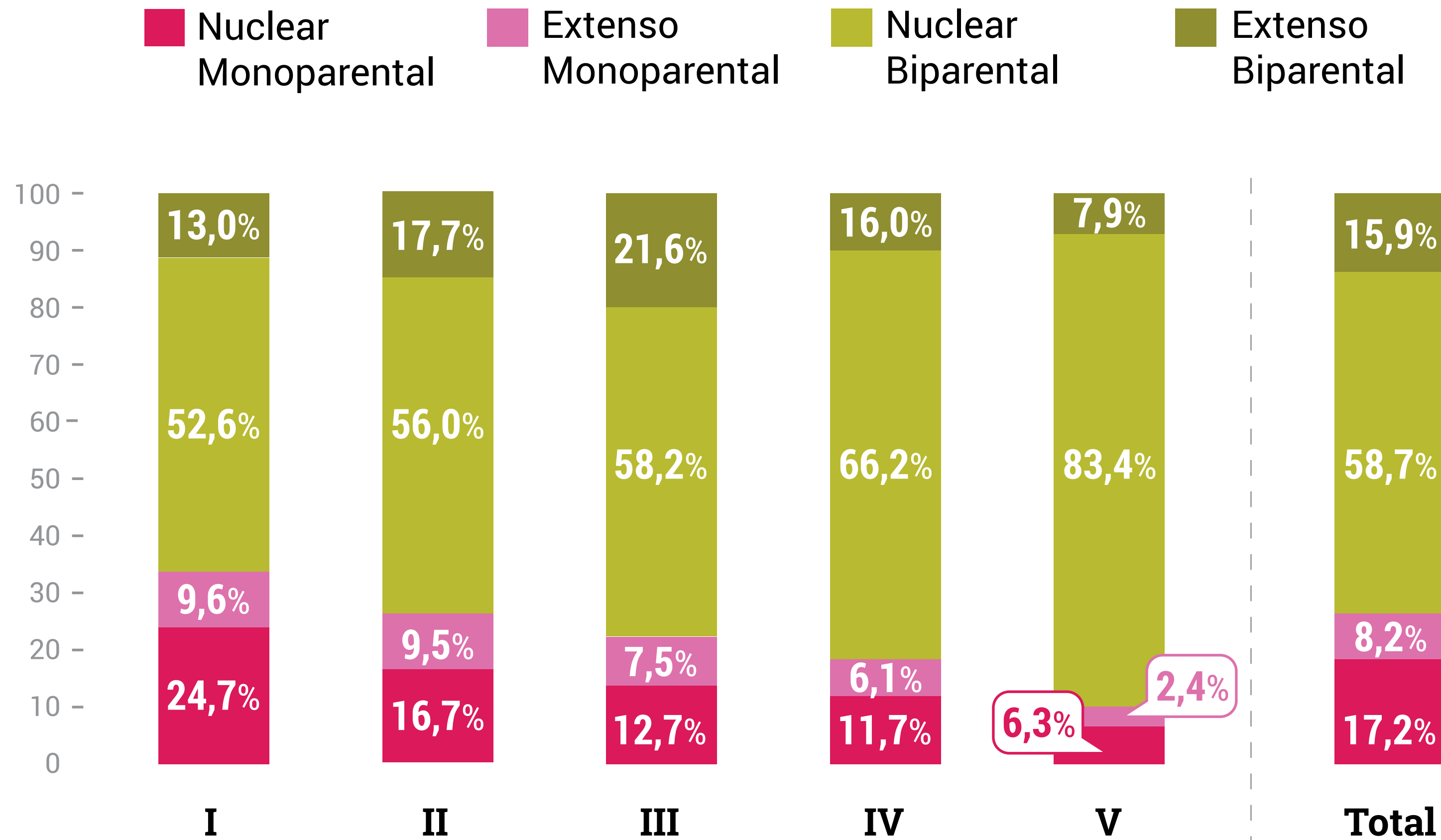


Fuente: Ministerio de Desarrollo Social, ELPI 2017.

**Nota** Diferencias entre años: Al comparar entre años, las diferencias NO son estadísticamente significativas al 95% al comparar entre 2010 y 2012 en: (1) Nuclear monoparental tanto en hombres como mujeres; (2) Extenso monoparental en el caso de los hombres y (3) Extenso biparental en el caso de las mujeres. Diferencias entre grupos: Para el año 2017, las diferencias son estadísticamente significativas al 95% de confianza al comparar entre hombres y mujeres en todas las categorías presentadas.

# Distribución de los niños/as según **tipología de hogar** por **quintil** de ingreso autónomo, 2017

(Porcentaje, niño/a)



**Mayor porcentaje de hogares biparentales, pero concentración de hogares monoparentales en 1 y 2 quintil**

Fuente: Ministerio de Desarrollo Social, ELPI 2017.

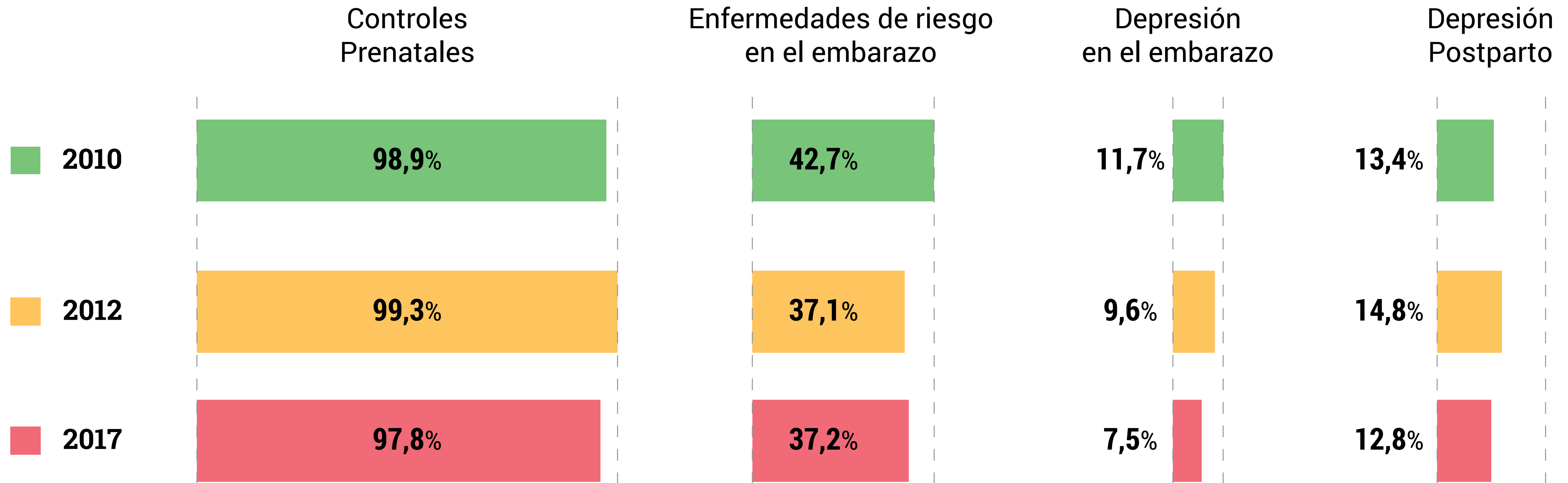
**Nota** Para el año 2017, las diferencias NO son estadísticamente significativas al 95% de confianza en las siguientes categorías:  
 (1) Nuclear Monoparental al comparar: (a) Quintil III y Quintil IV; (2) Extenso monoparental al comparar: (a) Quintil I y Quintil II



## **Maternidad, lactancia y primeros años**

# Asistencia a controles prenatales, detección de enfermedades de riesgo en el embarazo\* y depresión de la madre biológica del niño/a, 2010-2017

(Porcentaje, madre biológica del niño/a de 0 a 5 años)



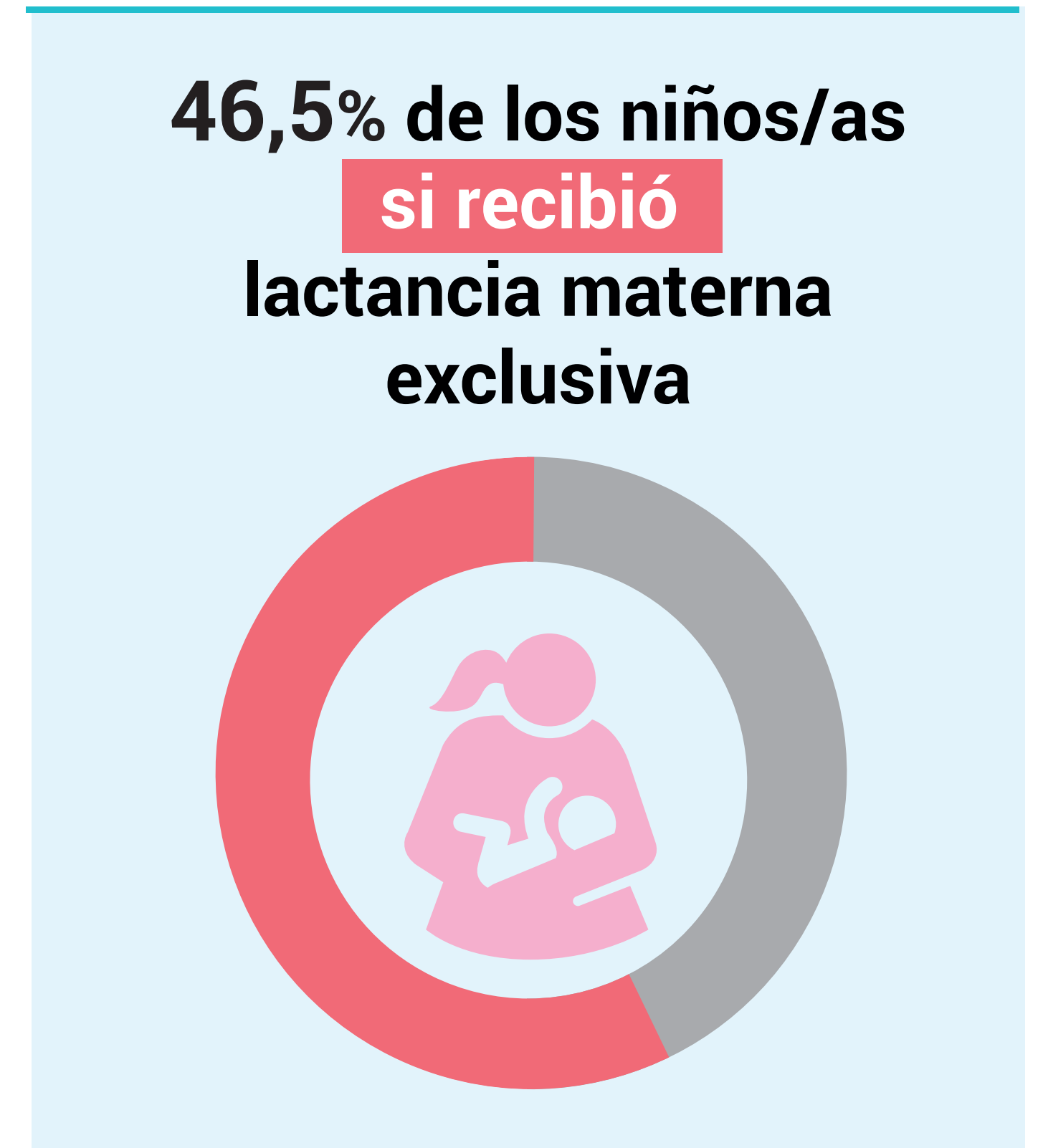
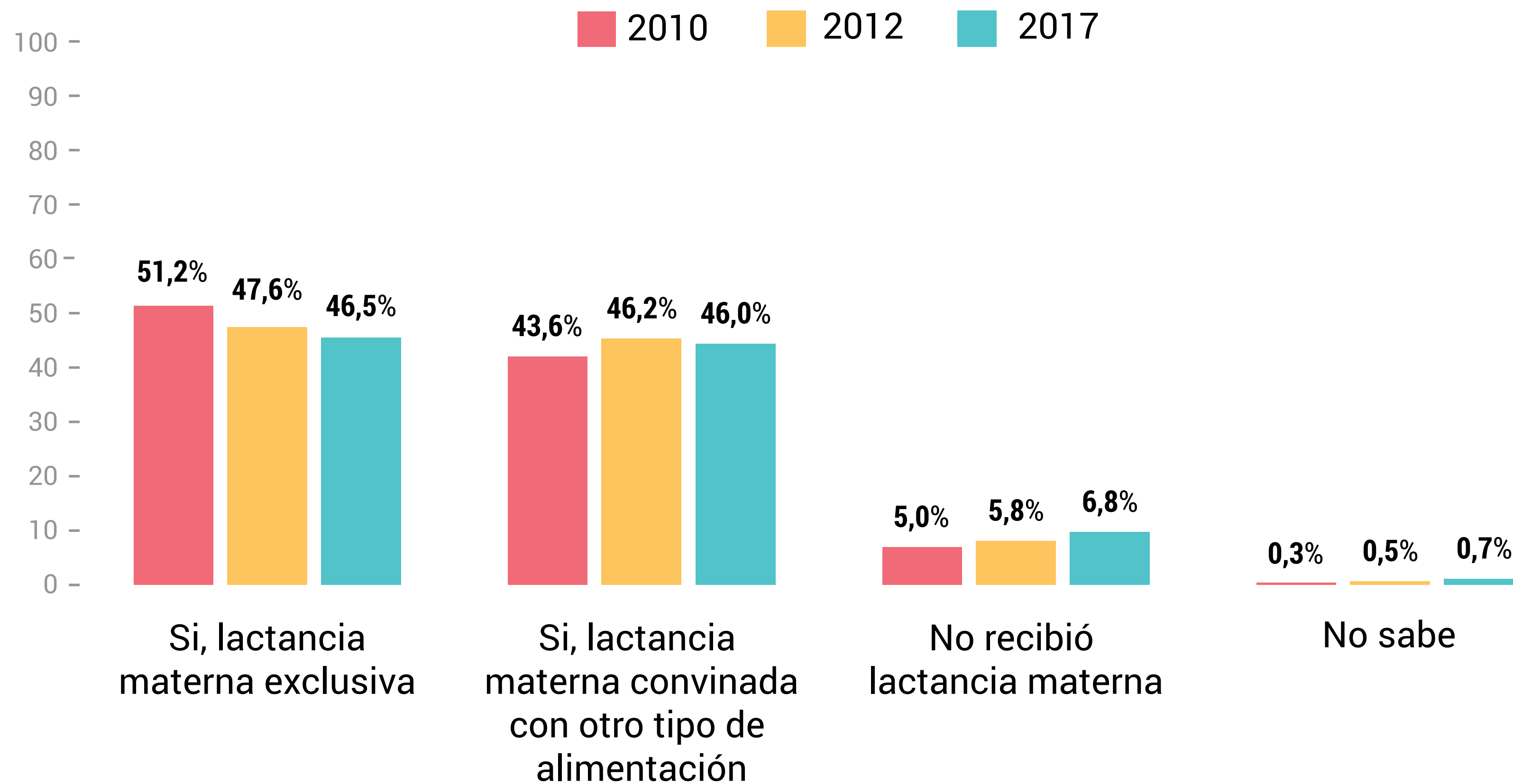
Fuente: Ministerio de Desarrollo Social, Elpi 2010-2017.

\* Las enfermedades que se consideran corresponden a aquellas que puede tener un efecto sobre el avance normal del embarazo.

Nota: Diferencias entre años: Al comparar entre años, las diferencias NO son estadísticamente significativas al 95% en: (1) Enfermedades de riesgo en el embarazo entre 2012 y 2017 y (2) Depresión postparto entre todos los años.

# Distribución de los niños/as según si recibió lactancia materna entre los 0 y 6 meses de vida, 2010-2017

(Porcentaje, niños/as de 0 a 5 años)

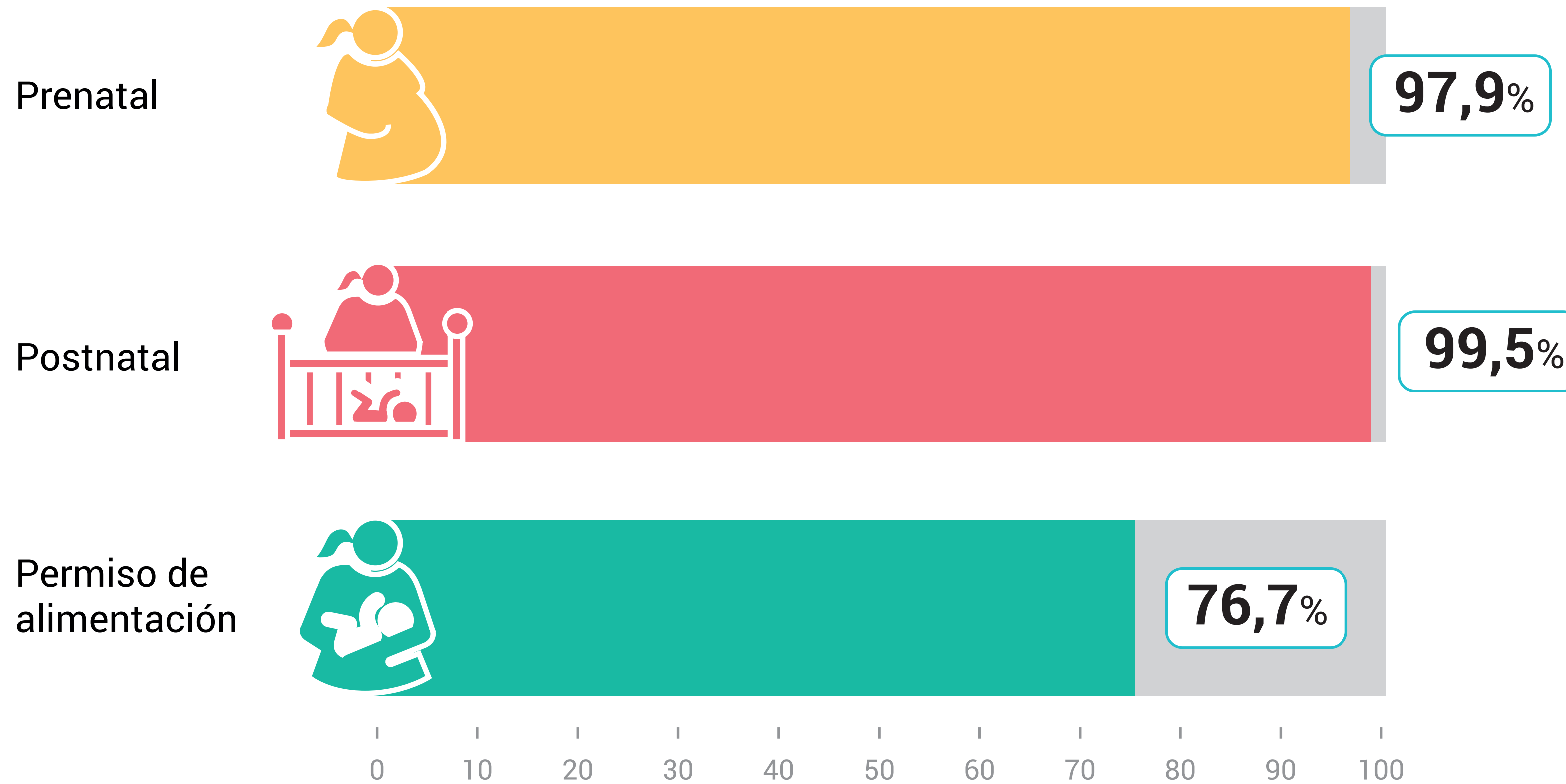


Fuente: Ministerio de Desarrollo Social, ELPI 2010-2017.

**Nota:** Diferencias entre años: Al comparar entre años, las diferencias son estadísticamente significativas al 95% al comparar 2010 y 2017 en: (1) Sí recibió y (2) No recibió. Diferencias entre grupos: Para el año 2017, las diferencias son estadísticamente significativas al 95% de confianza entre las categorías presentadas.

# Madres de los niños/as según si hizo uso de los beneficios pre y postnatales\*, 2017

(Porcentaje, madres de los niños/as de 0 a 5 años que al momento de nacimiento tenían un trabajo y derecho a los beneficios)



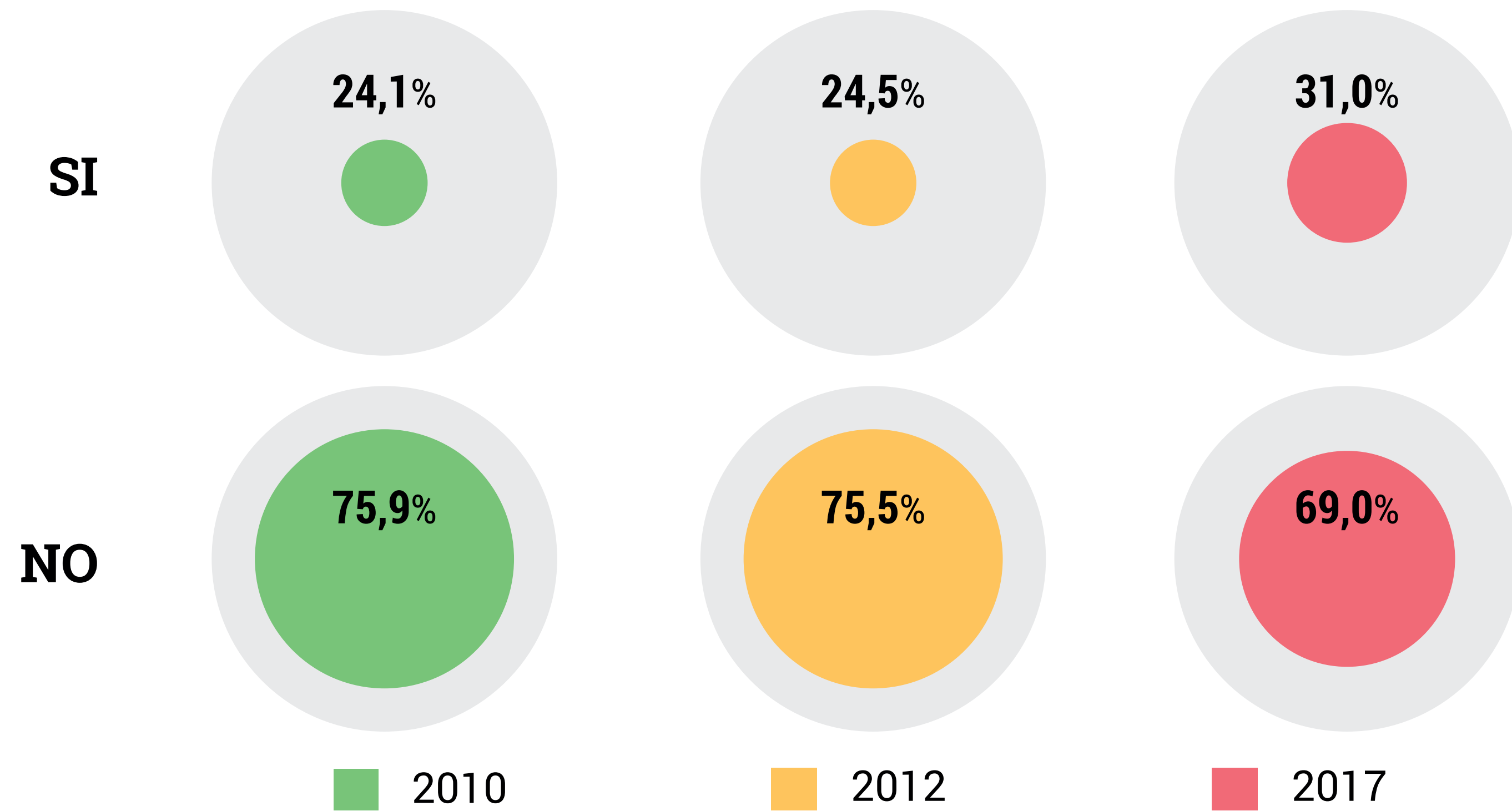
**Sobre el 97% de las madres hacen uso de su descanso de pre y post natal**

Fuente: Ministerio de Desarrollo Social, ELPI 2012-2017.

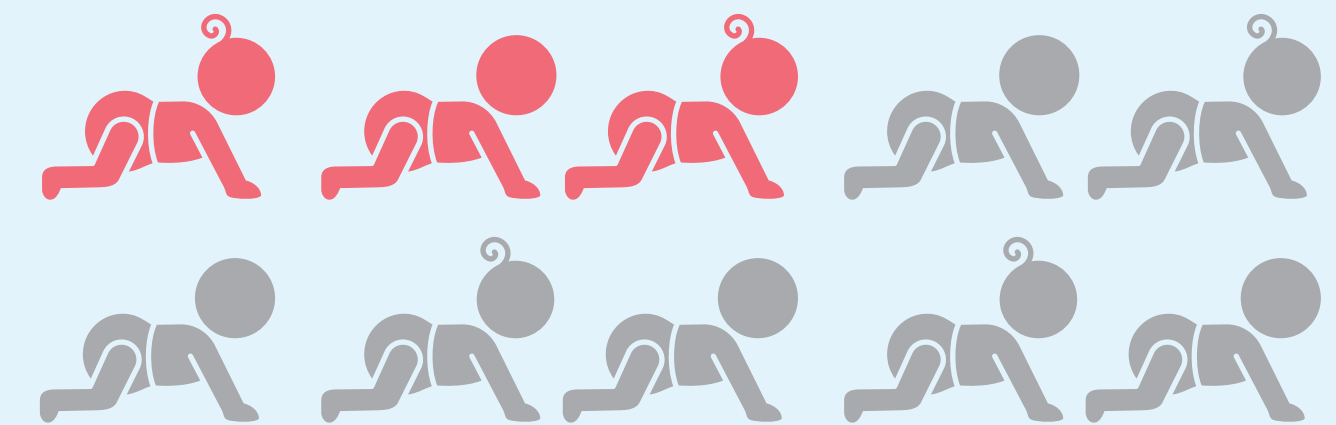
\* En el cálculo se excluye la categoría "no sabe, no responde" que en el caso de postnatal corresponde al 14,5% del universo y en el caso de permiso de alimentación al 1%.  
 Nota: Diferencias entre años: Al comparar entre años, las diferencias son estadísticamente significativas al 95%.

# Distribución de los niños/as según si asistieron a sala cuna, 2010-2017

(Porcentaje, niño/a de 0 a 5 años)



**Aumento de 6,9 puntos porcentuales en la asistencia a sala cuna**

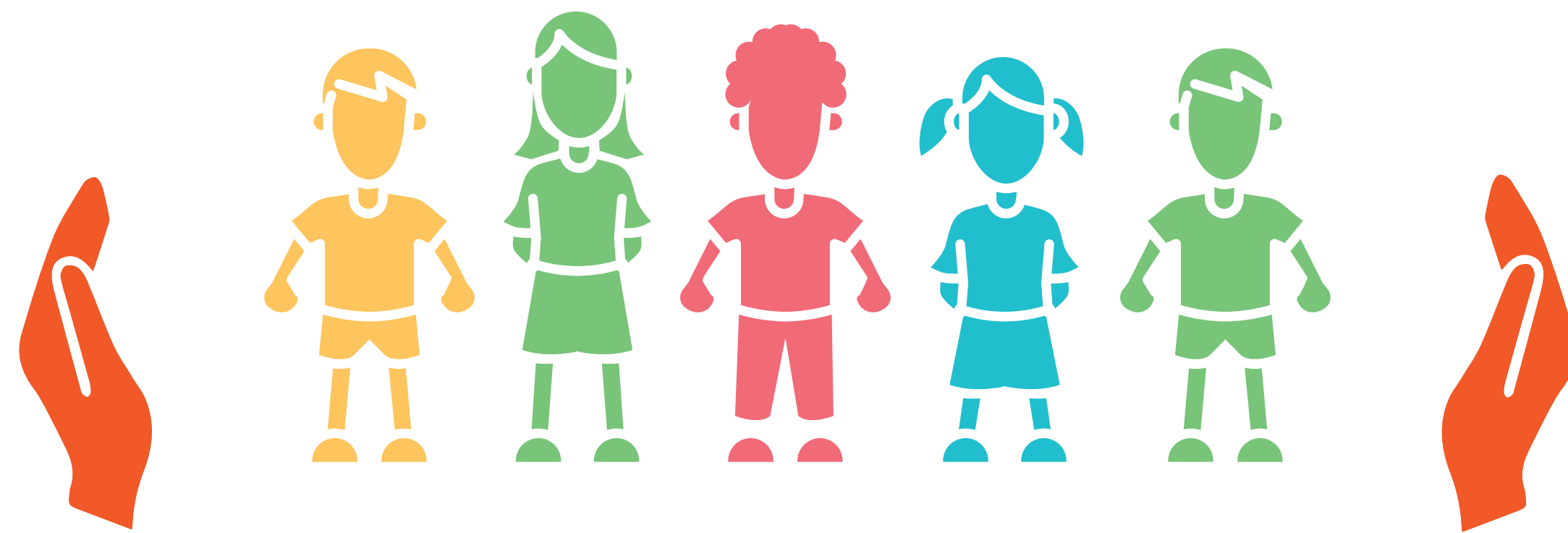


Fuente: Ministerio de Desarrollo Social, ELPI 2010-2012-2017.

**Nota:** Diferencias entre años: Al comparar entre años, las diferencias NO son estadísticamente significativas al 95% en:

(1) Sí asistió entre los años 2010 y 2012 y (2) No asistió para los periodos 2010-12 y 2012-17.

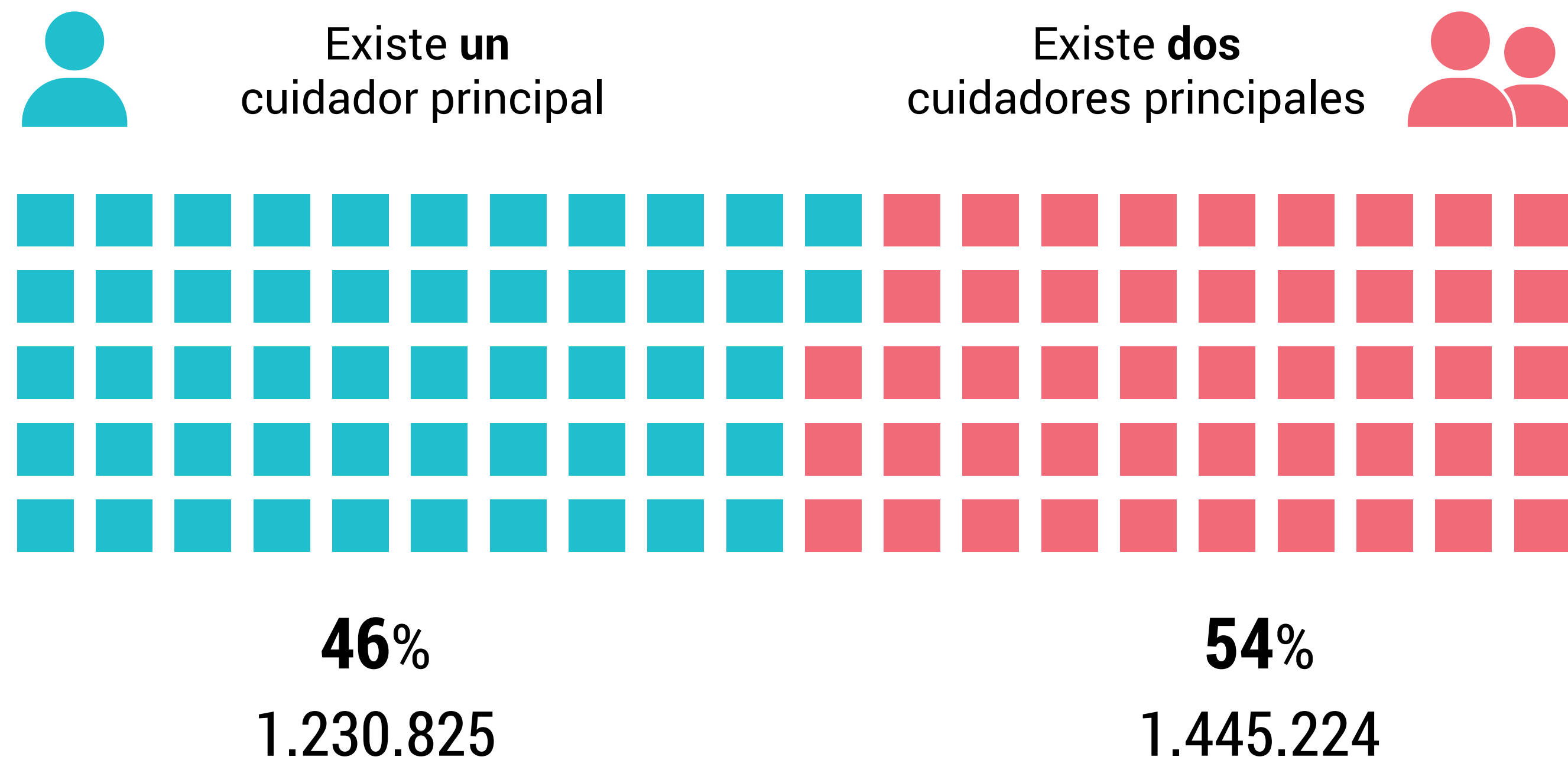
Diferencias entre grupos: Para el año 2017, las diferencias son estadísticamente significativas al 95% de confianza al comparar quienes asistieron a sala cuna y los que no.



## **Cuidado y disciplina**

# Distribución de los niños/as según presencia de un **segundo cuidador principal**, 2017

(Número y porcentaje, cuidadores del niño/a)



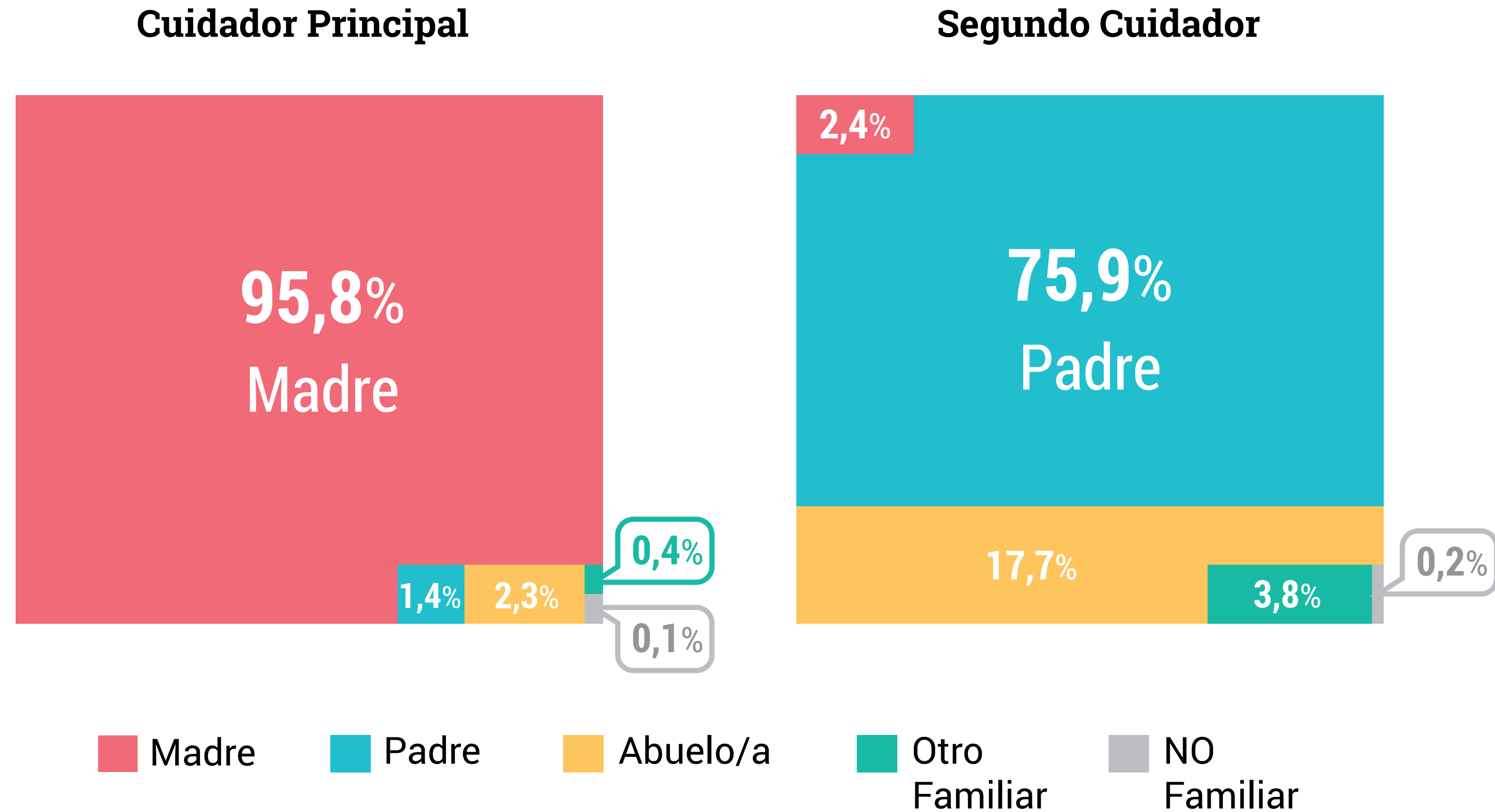
**El 54% de los hogares presentan corresponsabilidad en la crianza de los niños/as**

Fuente: Ministerio de Desarrollo Social, ELPI 2012-2017.

**Nota:** Diferencias entre grupos: Para el año 2017, las diferencias son estadísticamente significativas al 95% de confianza entre ambas categorías presentadas.

# Distribución del cuidador principal según parentesco\* con el niño/a, 2017

(Porcentaje, cuidadores del niño/a)



**Destaca la madre como cuidador principal**

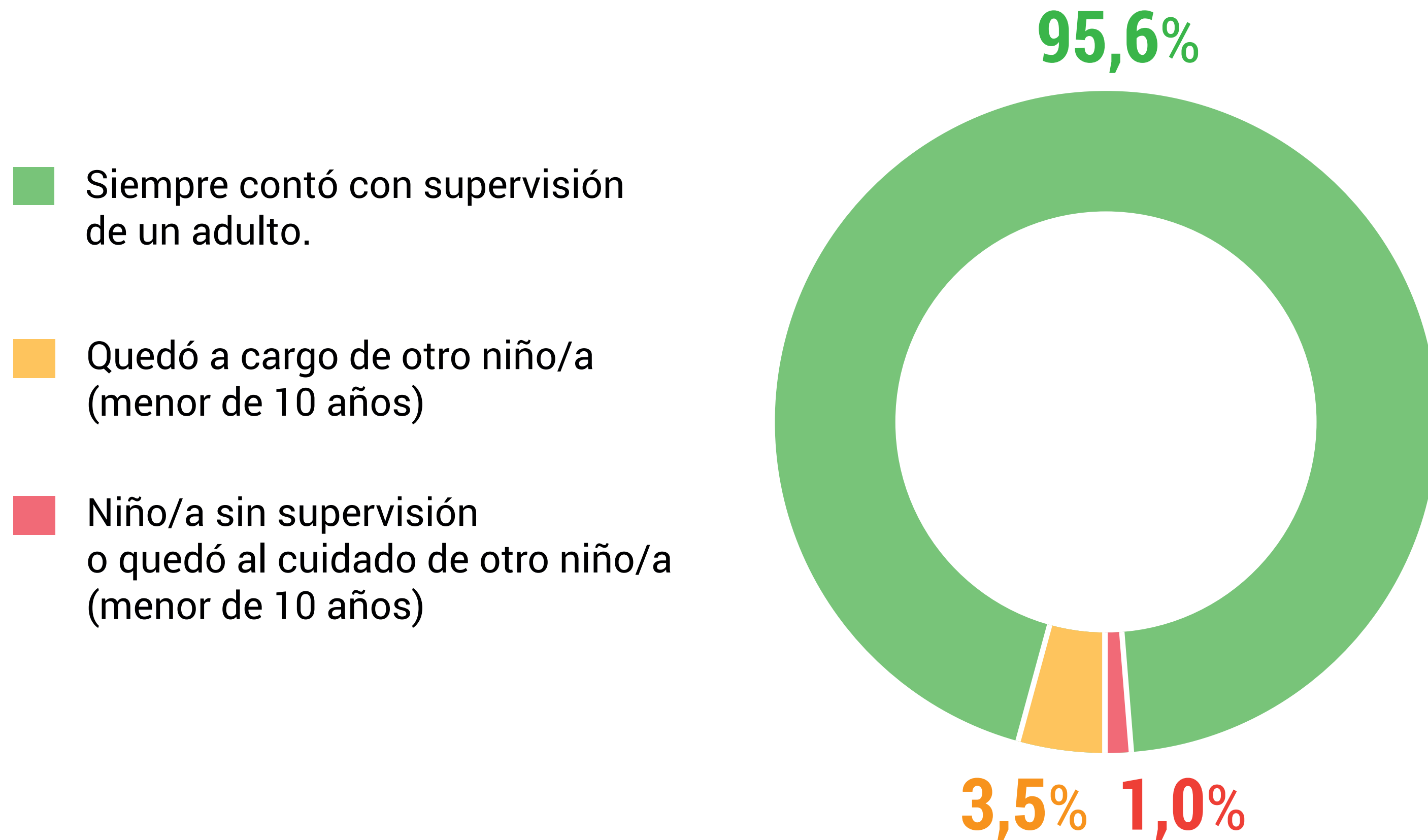
Fuente: Ministerio de Desarrollo Social, ELPI 2012-2017.

\* En el caso de la categoría "Madre" y "Padre" se considera a madres y padres biológicos, madres y padres adoptivos y madrastra y padrastos.

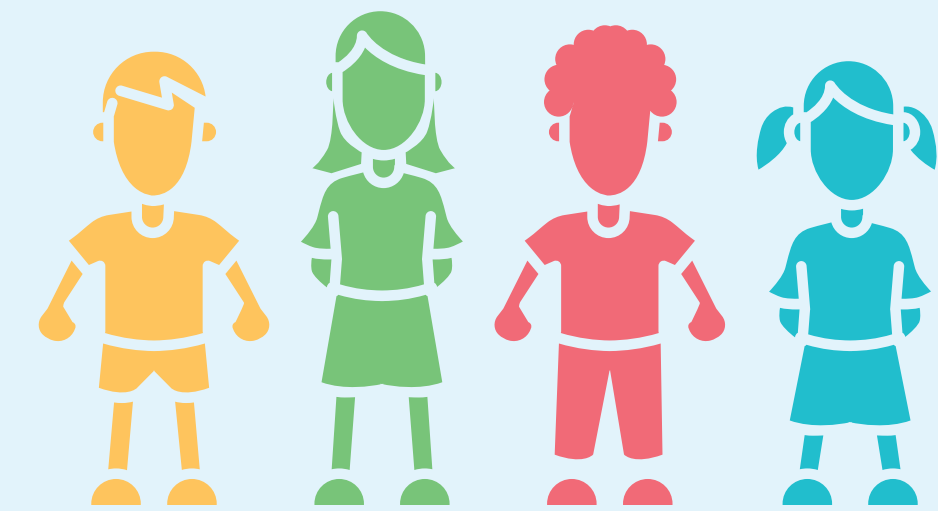
**Nota:** Diferencias entre grupos: Para el año 2017, las diferencias son estadísticamente significativas al 95% de confianza entre cuidador principal y segundo cuidador para todas las categorías presentadas

# Distribución de los niños/as según la **supervisión recibida** en su cuidado en la última semana\*, 2017

(Porcentaje, niños/as de 0 a 12 años.)



Fueron **118.425** los niños/as que no tuvieron **supervisión** de un adulto.



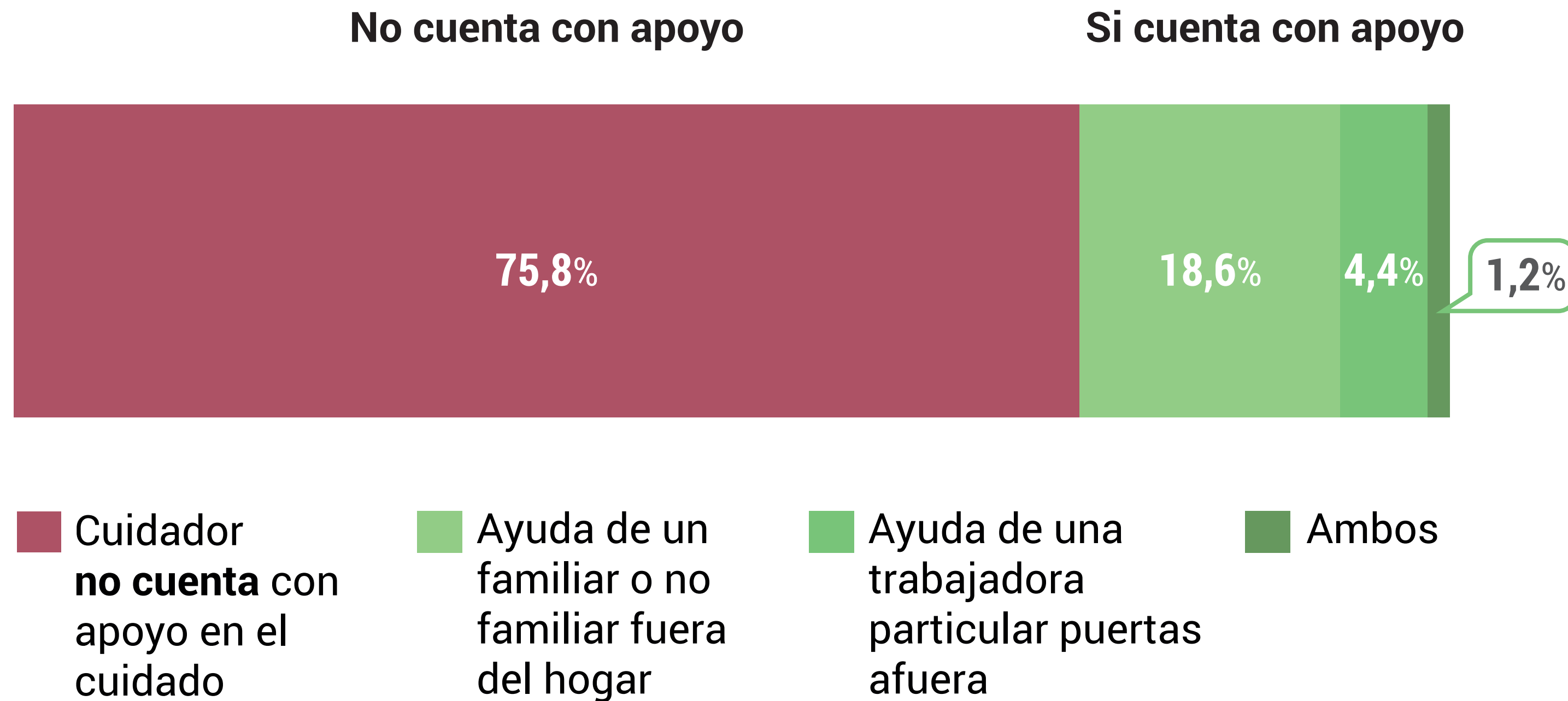
Fuente: Ministerio de Desarrollo Social, ELPI 2017.

\* Las distintas categorías se consultan por un periodo de tiempo de más de una hora.

**Nota:** Diferencias entre grupos: Para el año 2017, las diferencias son estadísticamente significativas al 95% de confianza al comparar las categorías presentadas.

# Distribución de los niños/as según si el cuidador cuenta con apoyo en el cuidado, 2017

(Porcentaje, cuidadores del niño/a)



**3 de cada 4 cuidadores no cuentan con apoyo en el cuidado**

Fuente: Ministerio de Desarrollo Social, ELPI 2017.

**Nota:** Diferencias entre grupos: Para el año 2017, las diferencias son estadísticamente significativas al 95% de confianza entre todas las categorías presentadas.

# Actividades realizadas en el cuidado cotidiano de los niños/as según quienes las realizan, 2017

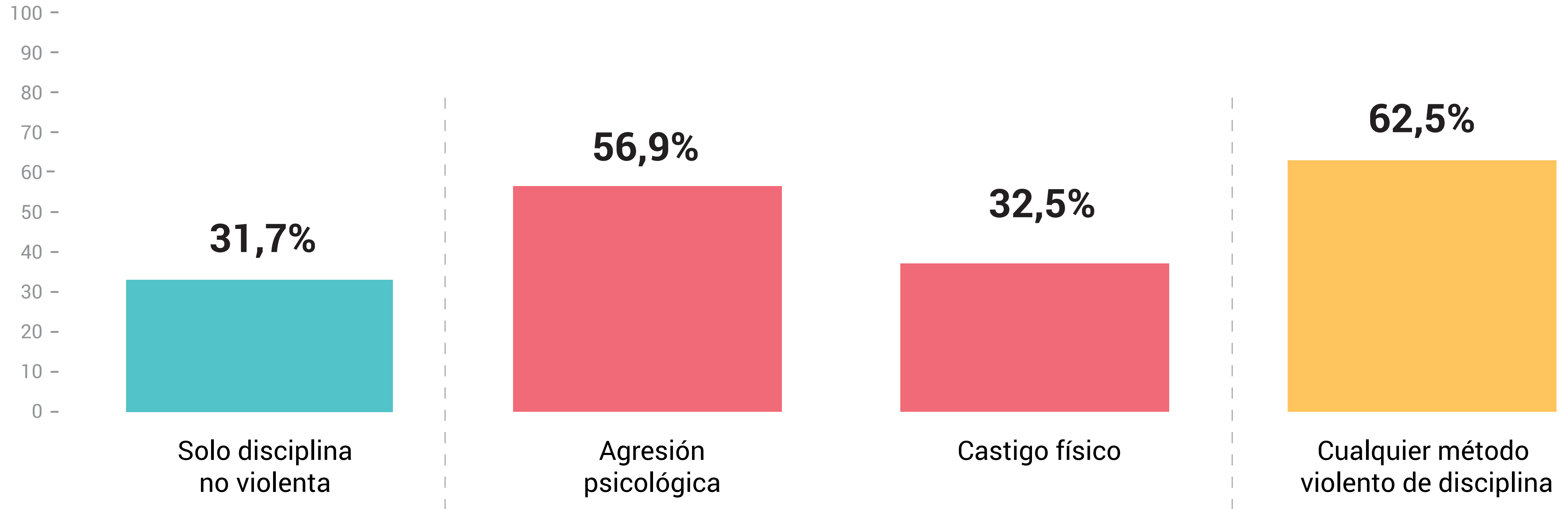
Fuente: Ministerio de Desarrollo Social, ELPI 2017.

(Porcentaje, integrantes de los hogares de los niños/as)

	<b>Madre</b>	<b>Padre</b>	<b>Familiar</b>	<b>No Familiar</b>
Cambiarle los pañales (0 a 3 años 11 meses)	70,9	51,8	20,2	22,9
Darle la comida (0 a 3 años 11 meses)	87,5	67,1	33,9	41,4
Ayudar a lavarse los dientes, o lavarselos (0 a 5 años 11 meses)	86,3	56,6	20,0	19,0
Bañar al niño/a	71,8	34,9	12,2	18,0
Compartir una comida con el niño/a	96,9	93,3	88,9	73,7
Llevar al niño/a al consultorio, hospital, centro médico o clínica	98,0	56,7	13,4	12,1
Cuidar al niño/a cuando esta enfermo	97,7	64,7	31,2	36,6
Llevar al jardín, sala cuna o escuela al niño/a	65,6	45,7	84,1	83,9
Asistir a reuniones en el jardín o escuela del niño/a	83,6	35,0	6,5	9,1

# Total de **Métodos de Disciplina** por los adultos del hogar en el mes pasado con el niño/a según tramo de edad del niño/a, 2017

(Porcentaje, niños/as de 5 años o más)

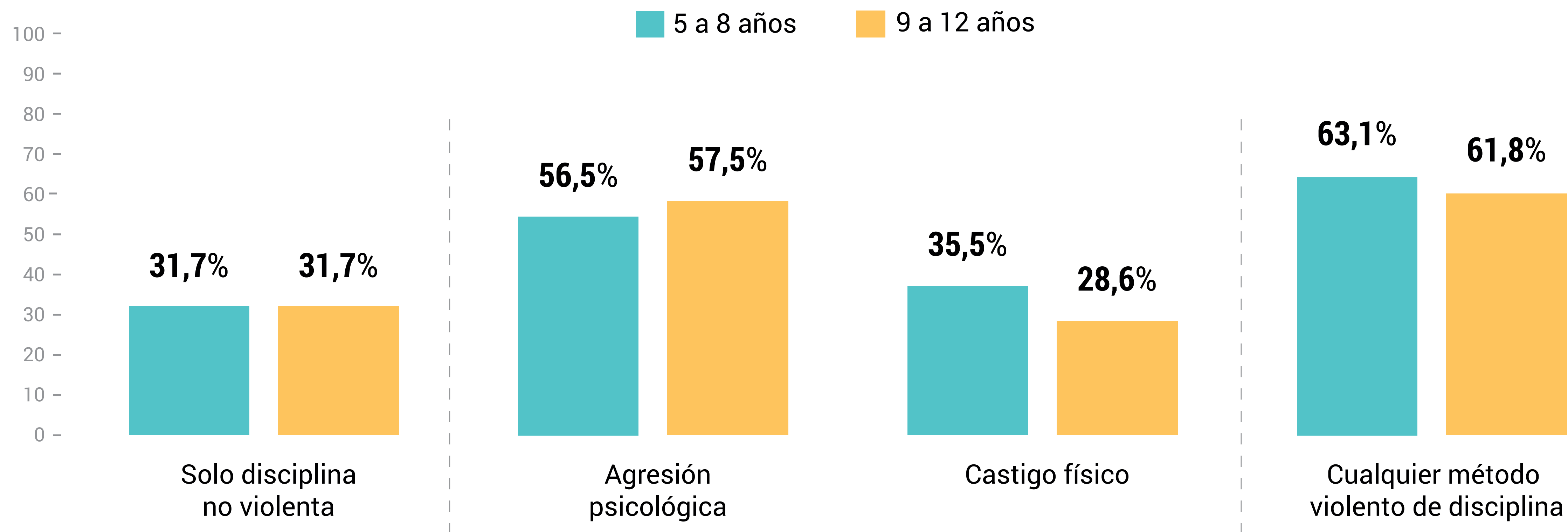


Fuente: Ministerio de Desarrollo Social, ELPI 2010-2017.

**Nota:** Diferencias entre grupos: Para el año 2017, las diferencias NO son estadísticamente significativas al 95% de confianza al comparar entre tramos de edad presentados en los siguientes casos: (1) Sólo disciplina no violenta; (2) Agresión psicológica, (3) Cualquier castigo severo y (4) Cualquier método violento de disciplina. Mientras que entre categorías en el total al comparar: (1) Sólo disciplina no violenta con cualquier castigo severo.

## Métodos de **Disciplina** por los adultos del hogar en el mes pasado con el niño/a según tramo de edad del niño/a, 2017

(Porcentaje, niños/as de 5 años o más)



Fuente: Ministerio de Desarrollo Social, ELPI 2010-2017.

**Nota:** Diferencias entre grupos: Para el año 2017, las diferencias NO son estadísticamente significativas al 95% de confianza al comparar entre tramos de edad presentados en los siguientes casos: (1) Sólo disciplina no violenta; (2) Agresión psicológica, (3) Cualquier castigo severo y (4) Cualquier método violento de disciplina. Mientras que entre categorías en el total al comparar: (1) Sólo disciplina no violenta con cualquier castigo severo.