



Conseil économique et social

Distr. limitée
15 juillet 2017
Français
Original : anglais

Pour suite à donner

Fonds des Nations Unies pour l'enfance

Conseil d'administration

Deuxième session ordinaire de 2017

12-15 septembre 2017

Point 10 de l'ordre du jour provisoire*

Annexe du budget intégré de l'UNICEF pour la période 2018-2021

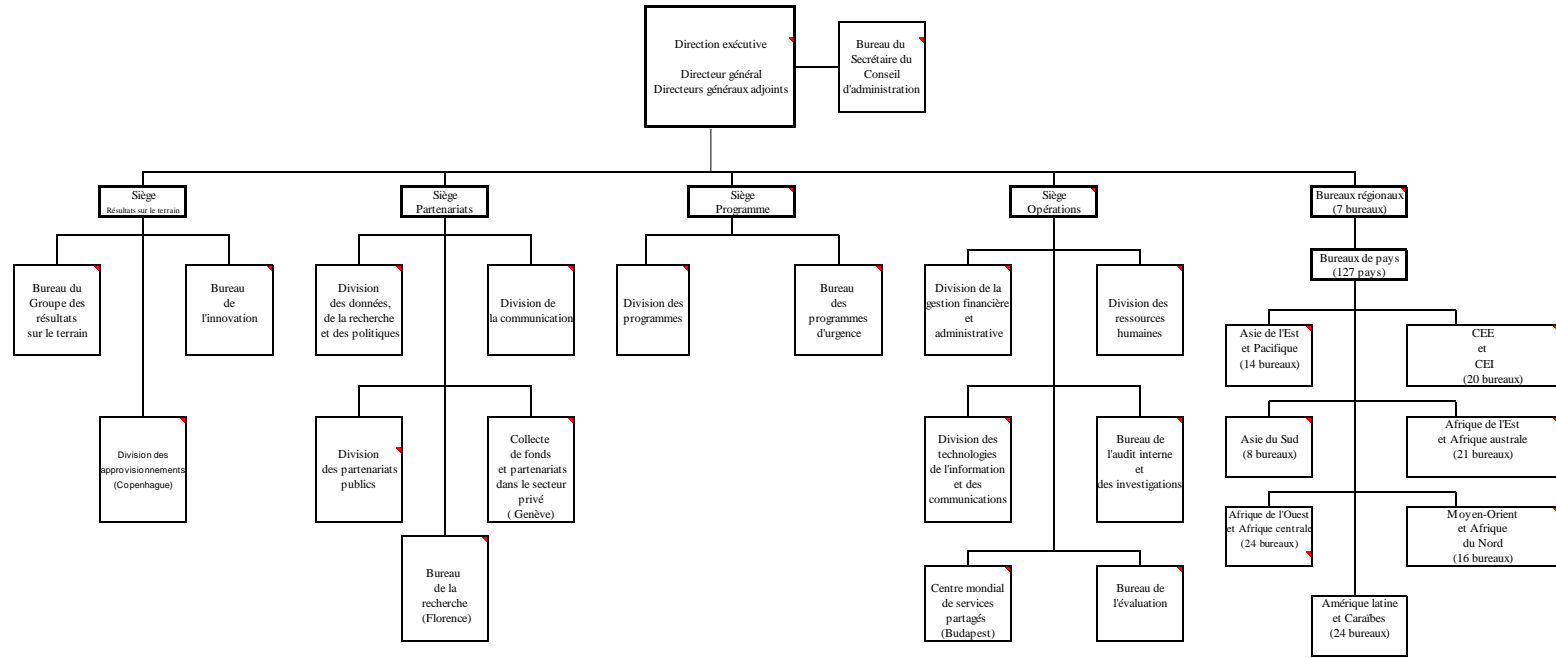
Résumé

Le présent document contient l'annexe du budget intégré de l'UNICEF pour la période 2018-2021 ([E/ICEF/2017/AB/L.4](#)) qui renferme les appendices A à G et devrait être considérée comme partie intégrante de ce document.

* [E/ICEF/2017/14](#).



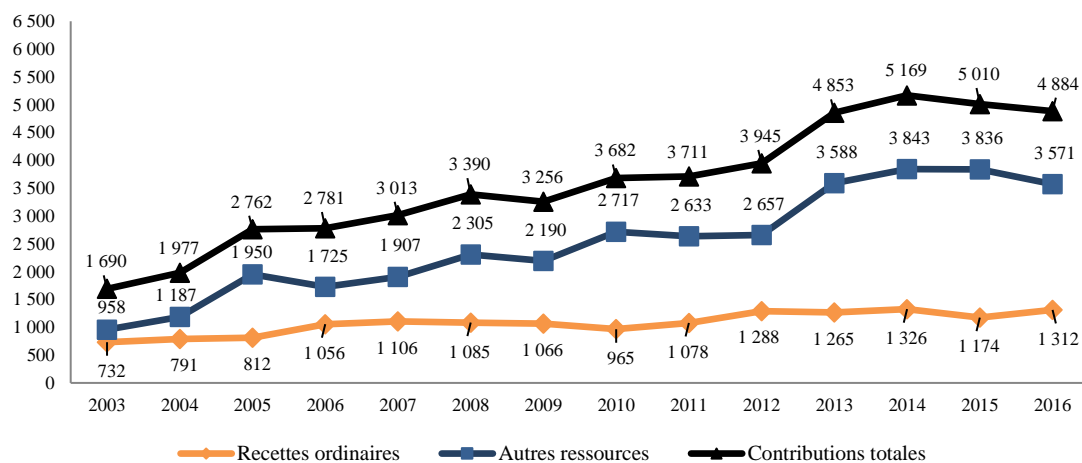
Appendice A – Organigramme du secrétariat de l'UNICEF, 2018-2021



Appendice B – Produits et charges, 2003-2016 : montants effectifs

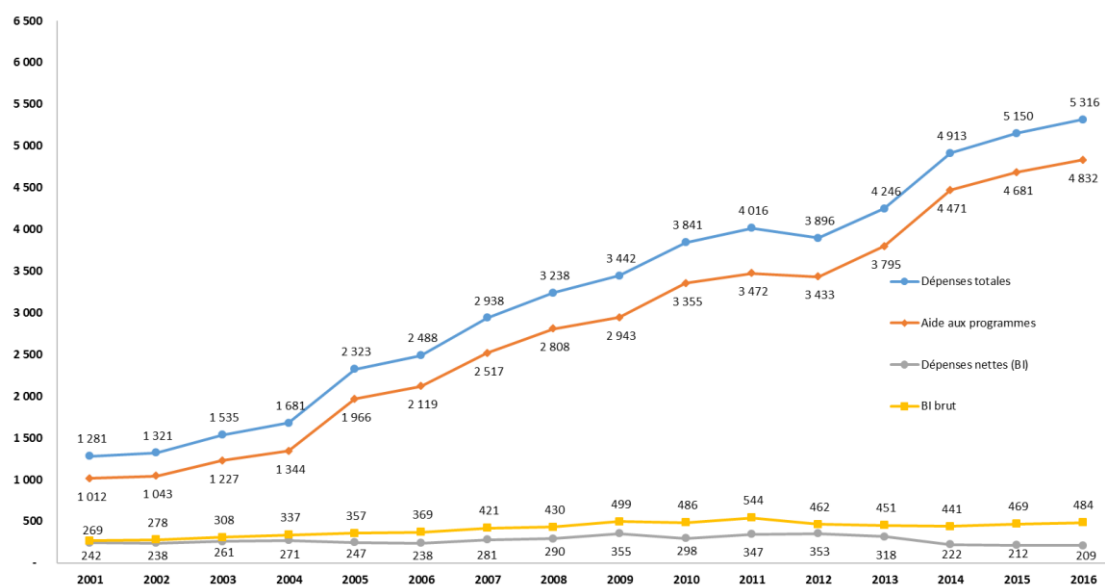
Produits, 2003-2016

(En millions de dollars des États-Unis)



Charges, 2003-2016

(En millions de dollars des États-Unis)



Appendice C – Plan de ressources, 2014-2017 : plan pour l'exercice et chiffres effectifs/prévisions

Comparaison avec le Plan stratégique initial présenté au Conseil d'administration en septembre 2013

	Ressources projetées (E/ICEF/2013/AB/L.4)					Chiffres effectifs/prévisions				
	Ressources ordinaires	Autres ressources	Ressources totales		Fonds d'affectation spéciale	Ressources ordinaires	Autres ressources	Ressources totales		Fonds d'affectation spéciale
	(Millions de dollars É.-U.)			Pourcentage	(Millions de dollars É.-U.)	(Millions de dollars É.-U.)			Pourcentage	(Millions de dollars É.-U.)
1. Ressources disponibles										
Solde d'ouverture	661,5	1 799,7	2 461,2		622,5	575,3	1 853,1	2 428,4		585,7
Recettes										
Contributions	5 353,0	10 648,0	16 001,0		0,0	4 696,8	14 970,9	19 667,7		0,0
Autres recettes et remboursements	280,0	0,0	280,0		0,0	427,4	0,0	427,4		0,0
Recettes totales	5 633,0	10 648,0	16 281,0			5 124,1	14 970,9	20 095,1		
Fonds d'affectation spéciale					7 432,0					6 909,3
Remboursement des impôts : ajustement	(96,0)	0,0	(96,0)		0,0	(76,9)	0,0	(76,9)		0,0
Total, ressources disponibles	6 198,5	12 447,7	18 646,2		8 054,5	5 622,6	16 824,0	22 446,6		7 495,1
2. Utilisation des ressources										
A. Développement										
A.1 Programmes	4 091,0	10 713,6	14 804,7	84,5	7 432,0	3 634,8	14 372,5	18 007,3	87,2	6 767,6
A.2 Efficacité du développement	467,4	100,1	567,5	3,2	0,0	434,1	100,1	534,2	2,6	0,0
Total partiel, activités de développement	4 558,4	10 813,7	15 372,2	87,7	7 432,0	4 068,9	14 472,6	18 541,5	89,8	6 767,6
B. Activités de coordination des initiatives de développement des Nations Unies	20,3	16,3	36,6	0,2	0,0	21,6	16,2	37,8	0,2	0,0
C. Gestion	648,7	786,7	1 435,4	8,2	0,0	328,4	965,7	1 294,1	6,3	0,0
D. Activités entreprises à des fins spéciales										
D.1 Dépenses d'équipement	18,7	36,3	55,0	0,3	0,0	18,3	61,4	79,7	0,4	0,0

	<i>Ressources projetées (E/ICEF/2013/AB/L.4)</i>					<i>Chiffres effectifs/prévisions</i>				
	<i>Ressources ordinaires</i>	<i>Autres ressources</i>	<i>Ressources totales</i>		<i>Fonds d'affectation spéciale</i>	<i>Ressources ordinaires</i>	<i>Autres ressources</i>	<i>Ressources totales</i>		<i>Fonds d'affectation spéciale</i>
	<i>(Millions de dollars É.-U.)</i>			<i>Pourcentage</i>	<i>(Millions de dollars É.-U.)</i>	<i>(Millions de dollars É.-U.)</i>			<i>Pourcentage</i>	<i>(Millions de dollars É.-U.)</i>
D.2 Collecte de fonds dans le secteur privé	454,0	0,0	454,0	2,6	0,0	430,2	72,1	502,4	2,4	0,0
D.3 Autres	174,1	0,0	174,1	1,0	0,0	192,8	0,0	192,8	0,9	0,0
Total partiel, activités entreprises à des fins spéciales	646,8	36,3	683,1	3,9	0,0	641,3	133,5	774,9	3,8	0,0
Budget institutionnel (A.2 + B + C + D.1)	1 155,1	939,4	2 094,5	11,9	0,0	802,5	1 143,4	1 945,9	9,4	0,0
Budget intégré (A + B + C + D)	5 874,2	11 653,0	17 527,3	100,0	7 432,0	5 060,3	15 588,1	20 648,3	100,0	6 767,6
3. Solde de clôture : estimations	324,3	794,7	1 118,9		622,5	562,3	1 235,9	1 798,2		727,4

Comparaison avec l'examen à mi-parcours du Plan stratégique initial présenté au Conseil d'administration en juin 2016

	Ressources projetées (E/ICEF/2016/AB/L.2/Rev.1)				Chiffres effectifs/prévisions					
	Ressources ordinaires	Autres ressources	Ressources totales		Fonds d'affectation spéciale	Ressources ordinaires	Autres ressources	Ressources totales		Fonds d'affectation spéciale
	(Millions de dollars É.-U.)			Pourcentage	(Millions de dollars É.-U.)	(Millions de dollars É.-U.)		(Millions de dollars É.-U.)	Pourcentage	(Millions de dollars É.-U.)
1. Ressources disponibles										
Solde d'ouverture	575,3	1 853,1	2 428,4		586,0	575,3	1 853,1	2 428,4		585,7
Recettes										
Contributions	4 697,7	13 685,7	18 383,4		0,0	4 696,8	14 970,9	19 667,7		0,0
Autres recettes et remboursements	402,5	0,0	402,5		0,0	427,4	0,0	427,4		0,0
Recettes totales	5 100,2	13 685,7	18 785,9			5 124,1	14 970,9	20 095,1		
Fonds d'affectation spéciale					7577,0					6909,3
Remboursement des impôts : ajustement	-76,6	0,0	-76,6		0,0	-76,9	0,0	-76,9		0,0
Total, ressources disponibles	5 598,9	15 538,8	21 137,7		8 163,0	5 622,6	16 824,0	22 446,6		7 495,1
2. Utilisation des ressources										
A. Développement										
A.1 Programmes	3 651,8	13 429,1	17 080,9	86,0	7 333,0	36 34,8	14 372,5	18 007,3	87,2	6 767,6
A.2 Efficacité du développement	467,4	100,1	567,5	2,9	0,0	434,1	100,1	534,2	2,6	0,0
Total partiel, activités de développement	4 119,2	13 529,2	17 648,4	88,9	7 333,0	40 68,9	14 472,6	18 541,5	89,8	6 767,6
B. Activités de coordination des initiatives de développement des Nations Unies	20,3	16,3	36,6	0,2	0,0	21,6	16,2	37,8	0,2	0,0
C. Gestion	531,2	904,2	1 435,4	7,2	0,0	328,4	965,7	1 294,1	6,3	0,0
D. Activités entreprises à des fins spéciales										
D.1 Dépenses d'équipement	20,4	34,6	55,0	0,3	0,0	18,3	61,4	79,7	0,4	0,0
D.2 Collecte de fonds dans le secteur privé	410,6	86,0	496,6	2,5	0,0	430,2	72,1	502,4	2,4	0,0
D.3 Autres	182,5	0,0	182,5	0,9	0,0	192,8	0,0	192,8	0,9	0,0
Total partiel, activités entreprises à des fins spéciales	613,4	120,6	734,1	3,7	0,0	641,3	133,5	774,9	3,8	0,0
Budget institutionnel (A.2 + B + C + D.1)	1 039,3	1 055,2	2 094,5	10,5	0,0	802,5	1 143,4	1 945,9	9,4	0,0

	<i>Ressources projetées (E/ICEF/2016/AB/L.2/Rev.1)</i>					<i>Chiffres effectifs/prévisions</i>				
	<i>Ressources ordinaires</i>	<i>Autres ressources</i>	<i>Ressources totales</i>		<i>Fonds d'affectation spéciale</i>	<i>Ressources ordinaires</i>	<i>Autres ressources</i>	<i>Ressources totales</i>		<i>Fonds d'affectation spéciale</i>
	<i>(Millions de dollars É.-U.)</i>			<i>Pourcentage</i>	<i>(Millions de dollars É.-U.)</i>	<i>(Millions de dollars É.-U.)</i>			<i>Pourcentage</i>	<i>(Millions de dollars É.-U.)</i>
Budget intégré (A + B + C + D)	5 284,1	14 570,3	19 854,4	100,0	7 333,0	5 060,3	15 588,1	20 648,3	100,0	6 767,6
3. Solde de clôture : estimations	314,7	968,5	1283,3		830,0	562,3	1 235,9	1 798,2		727,4

Appendice D – Ventilation du budget institutionnel selon la source de financement et des ressources ordinaires, selon leur affectation, 2002-2017

	<i>Taux effectif</i>												<i>Taux</i>	
	2002-2003		2004-2005		2006-2007		2008-2009		2010-2011		2012-2013		2014-2017	
	(dollars É.-U.)	Pourcentage	(dollars É.-U.)	Pourcentage	(dollars É.-U.)	Pourcentage	(dollars É.-U.)	Pourcentage	(dollars É.-U.)	Pourcentage	(dollars É.-U.)	Pourcentage	(dollars É.-U.)	Pourcentage
Budget institutionnel	568,8		682,2		739,0		892,5		982,5		913,4		1 945,9	
Financé par les ressources ordinaires	466,1	82	481,3	71	468,3	63	572,2	64	597,8	61	577,7	63	802,5	41
Financé par d'autres ressources et des remboursements	102,7	18	200,9	29	270,7	37	320,3	36	384,7	39	335,7	37	1 143,4	59
Total des ressources ordinaires	1 206,0		1 365,0		1 745,0		2 087,8		2 183,5		2 405,6		5 060,3	
Utilisées aux fins des programmes	739,9	61	883,7	65	1 276,7	73	1 515,6	73	1 585,7	73	1 827,9	76	4 257,8	84
Utilisées aux fins du budget institutionnel	466,1	39	481,3	35	468,3	27	572,2	27	597,8	27	577,7	24	802,5	16

Appendice E – Projections des produits annuels, 2018-2021

[En millions de dollars des États-Unis : augmentation/(diminution)]

	<i>Montants effectifs/Montant estimés</i>				<i>Projections</i>			
	<i>2014</i>	<i>2015</i>	<i>2016</i>	<i>2017</i>	<i>2018</i>	<i>2019</i>	<i>2020</i>	<i>2021</i>
Ressources ordinaires								
Gouvernements	660	546	562	512	532	540	554	564
Secteur privé	572	530	629	685	757	853	959	1 042
Autres ressources	94	97	121	115	115	125	125	135
Total, ressources ordinaires	1 326	1 174	1 312	1 312	1 405	1 517	1 638	1 742
<i>Croissance (en pourcentage)</i>	<i>5</i>	<i>(11)</i>	<i>12</i>	<i>(0)</i>	<i>7</i>	<i>8</i>	<i>8</i>	<i>6</i>
Autres ressources – Ressources ordinaires								
Gouvernements	1 358	1 080	1 098	1 083	1 093	1 196	1 240	1 284
Secteur privé	693	713	656	895	913	999	1 114	1 194
Arrangements interorganisations	213	262	179	304	344	354	354	354
Total partiel, ressources ordinaires	2 264	2 055	1 933	2 281	2 350	2 549	2 708	2 832
<i>Croissance (en pourcentage)</i>	<i>0</i>	<i>(9)</i>	<i>(6)</i>	<i>18</i>	<i>3</i>	<i>8</i>	<i>6</i>	<i>5</i>
Autres ressources – Crises								
Gouvernements	1 163	1 396	1 313	1 235	1 266	1 286	1 308	1 358
Secteur privé	131	214	159	90	100	100	100	100
Arrangements interorganisations	285	170	167	114	114	114	114	114
Total partiel, crises	1 579	1 780	1 639	1 439	1 480	1 500	1 522	1 572
<i>Croissance (en pourcentage)</i>	<i>19</i>	<i>13</i>	<i>(8)</i>	<i>(12)</i>	<i>3</i>	<i>1</i>	<i>1</i>	<i>3</i>
Total, autres ressources	3 843	3 836	3 571	3 721	3 830	4 049	4 230	4 404
<i>Croissance (en pourcentage)</i>	<i>7 %</i>	<i>(0)</i>	<i>(7)</i>	<i>4</i>	<i>3</i>	<i>6</i>	<i>4</i>	<i>4</i>
Total des produits	5 169	5 010	4 884	5 033	5 235	5 566	5 868	6 145
<i>Croissance (en pourcentage)</i>	<i>7</i>	<i>(3)</i>	<i>(3)</i>	<i>3</i>	<i>4</i>	<i>6</i>	<i>5</i>	<i>5</i>

Appendice F – Charges annuelles, 2018-2021 : projections

(En millions de dollars des États-Unis)

	Dépenses réelles	Dépenses réelles	Dépenses prévues	Dépenses réelles	Dépenses projetées	Dépenses prévues				
	2014	2015	2016	2016	2017	2018	2019	2020	2021	2018-2021
<i>Ressources ordinaires</i>										
1. Ressources disponibles										
Solde d'ouverture	575	617	580	580	673	562	448	366	350	562
Recettes										
Contributions	1 232	1 077	1 197	1 191	1 197	1 290	1 392	1 513	1 607	5 802
Autres recettes	94	97	105	121	115	115	125	125	135	500
Total recettes	1 326	1 174	1 302	1 312	1 312	1 405	1 517	1 638	1 742	6 302
Ajustement	-19	-19	-19	-19	-19	-20	-20	-20	-20	-80
Total, ressources disponibles	1 882	1 772	1 863	1 873	1 966	1 947	1 945	1 984	2 072	6 784
2. Emplois des ressources										
A. Activités de développement										
A.1 Activités de programme	904	874	935	878	979	1 018	1 065	1 112	1 164	4 360
<i>Niveau national</i>	864	830	890	837	926	960	1 010	1 060	1 110	4 140
<i>Niveaux mondial et régional</i>	40	44	45	42	53	58	55	52	54	220
A.2 Activités visant à l'efficacité du développement	102	100	130	103	129	141	147	148	153	589
Total partiel	1 006	974	1 066	981	1 108	1 160	1 212	1 260	1 317	4 949
B Coordination des initiatives de développement des Nations Unies	5	5	5	5	6	6	6	6	6	23
C Activités de gestion										
C.1 Budget d'appui	97	72	142	62	98	99	114	117	130	460
C.2 Contributions directes	0	0	0	0	0	0	0	0	0	0
Total partiel	97	72	142	62	98	99	114	117	130	460
D Activités entreprises à des fins spéciales										
D.1 Dépenses d'équipement	3	5	5	4	5	5	6	6	7	23

	<i>Dépenses réelles</i>	<i>Dépenses réelles</i>	<i>Dépenses prévues</i>	<i>Dépenses réelles</i>	<i>Dépenses projetées</i>	<i>Dépenses prévues</i>				
	2014	2015	2016	2016	2017	2018	2019	2020	2021	2018-2021
<i>Ressources ordinaires</i>										
D.2 Collecte de fonds dans le secteur privé	102	97	106	102	129	169	182	185	189	725
D.3 Autres	52	39	49	46	56	60	60	60	60	240
Total partiel	157	141	160	152	191	234	247	251	256	988
Budget institutionnel (A.2 + B + C + D.1)	207	182	282	174	239	251	272	276	295	1 095
Budget intégré (A + B + C + D)	1 265	1 192	1 373	1 201	1 403	1 99	1 579	1 634	1 708	6 420
Solde des ressources	617	580	490	673	562	448	366	350	364	364
Réserves										
Assurance maladie après la cessation de service	390	411	430	434	455	470	490	510	530	530
Prestations dues à la cessation de service	66	73	85	78	88	105	115	125	135	135
Régime d'assurance maladie du personnel recruté localement	83	93	0	104	113	122	131	140	149	149
Locaux hors siège et logement du personnel	9	12	9	5	6	3	1	1	1	1
Services d'achat	2	2	2	2	2	2	2	2	2	2
Total	550	591	526	622	663	702	739	778	817	817

Charges annuelles, 2018-2021 : projections

(En millions de dollars des États-Unis)

	<i>Dépenses réelles</i>	<i>Dépenses réelles</i>	<i>Dépenses prévues</i>	<i>Dépenses réelles</i>	<i>Dépenses projetées</i>	<i>Dépenses prévues</i>				
	2014	2015	2016	2016	2017	2018	2019	2020	2021	2018-2021
<i>Autres ressources</i>										
1. Ressources disponibles										
Solde d'ouverture	1 853	2 041	1 918	1 918	1 374	1 236	862	584	367	1 236
Recettes										
Contributions	3 843	3 836	3 543	3 571	3 721	3 830	4 049	4 230	4 404	16 513
Autres recettes	0	0	0	0	0	0	0	0	0	0
Recettes totales	3 843	3 836	3 543	3 571	3 721	3 830	4 049	4 230	4 404	16 513
Total, ressources disponibles	5 696	5 877	5 461	5 489	5 094	5 066	4 911	4 814	4 771	17 748
2. Emploi des ressources										
A. Activités de développement										
A.1 Activités de programme	3 421	3 672	3 503	3 777	3 503	3 811	3 924	4 031	4 151	15 917
<i>Niveau national</i>	3 288	3 566	3 369	3 645	3 366	3 611	3 719	3 831	3 946	15 107
<i>Niveaux mondial et régional</i>	133	107	134	131	137	200	204	200	205	810
A.2 Activités visant à l'efficacité du développement	11	29	29	33	27	32	32	34	34	133
Total partiel	3 432	3 701	3 532	3 809	3 530	3 844	3 956	4 065	4 185	16 050
B. Coordination des initiatives de développement des Nations Unies	4	1	6	2	10	6	6	6	6	26
C. Activités de gestion										
C.1 Budget d'appui	212	240	243	257	257	285	285	285	285	1 138
C.2 Contributions directes	0	0	0	0	0	2	2	2	2	6
Total partiel	212	240	243	257	257	286	286	286	286	1 144
D. Activités entreprises à des fins spéciales										
D.1 Dépenses d'équipement	7	17	7	19	19	14	14	14	14	57

<i>Autres ressources</i>	<i>Dépenses réelles</i>	<i>Dépenses réelles</i>	<i>Dépenses prévues</i>	<i>Dépenses réelles</i>	<i>Dépenses projetées</i>	<i>Dépenses prévues</i>				
	<i>2014</i>	<i>2015</i>	<i>2016</i>	<i>2016</i>	<i>2017</i>	<i>2018</i>	<i>2019</i>	<i>2020</i>	<i>2021</i>	<i>2018-2021</i>
D.2 Collecte de fonds dans le secteur privé	0	0	41	29	43	54	64	74	81	273
D.3 Autres	0	0	0	0	0	0	0	0	0	0
Total partiel	7	17	48	48	62	68	78	89	95	330
Budget institutionnel (A.2 + B + C + D.1)	234	287	285	310	313	339	339	341	341	1 360
Budget intégré (A + B + C + D)	3 655	3 959	3 829	4 115	3 859	4 204	4 327	4 446	4 573	17 551
Solde des ressources	2 041	1 918	1 631	1 374	1 236	862	584	367	198	198

Appendice G – Changements touchant le tableau d'effectifs du budget institutionnel, par lieu d'affectation

	2014-2017 Postes approuvés							Changements Augmentation/(diminution)					2018-2021 Postes proposés							
	SGA/ SSG	D-2	D-1	Autres AI	Total autres postes	Total	Pour- centage	SGA/ SSG	D-2	D-1	Autres AI	Total autres postes	Total	SGA/ SSG	D-2	D-1	Autres AI	Total autres postes	Total	Pour- centage
Bureau de pays	0	10	31	383	1 189	1 613	58	–	–	8	33	127	168	–	10	39	416	1 316	1 781	57
Bureau régional	0	7	7	137	174	325	12	–	–	–	78	(18)	60	–	7	7	215	156	385	12
Siège	4	15	31	459	345	854	31	1	(1)	–	124	(42)	82	5	14	31	583	303	936	30
Total	4	32	69	979	1 708	2 792	100	1	(1)	8	235	67	310	5	31	77	1 214	1 775	3 102	100

Abréviations : AI = administrateur recruté sur le plan international, SGA = secrétaire général adjoint, SSG = sous-secrétaire général.