

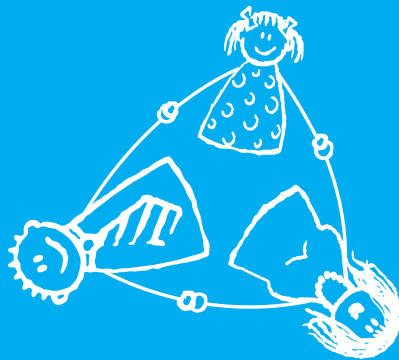
## Каква помош добиваат згрижувачките семејства?

- ☺ Паричен надоместок за секое згрижено дете.
- ☺ Поддршка и обука од Центарот за социјална работа.
- ☺ Мрежа на поддршка на згрижувачки семејства.

Ако добро сте размислиле и со целосна одговорност сте одлучиле да згрижите едно или повеќе деца, јавете се до најблискиот Центар за социјална работа.

Како одговор на вашето барање стручните лица од Центарот за социјална работа ќе ве посетат, а потоа ќе ве повикаат на обука за згрижувачки семејства.

**Затоа што НА СЕКОЕ ДЕТЕ МУ ТРЕБА СЕМЕЈСТВО!**



Кампања за превенција од институционализација на деца без родители и родителска грижа и промоција на алтернативни форми на згрижување.



**НА СЕКОЕ ДЕТЕ**

## Што е тоа згрижувачко семејство?

Згрижувањето во семејство е организиран облик на грижа<sup>1</sup> за деца кога за нив не може да се грижи нивното биолошко семејство. Згрижувањето е привремено – додека не се создадат услови во биолошкото семејство или додека не се донесе трајна одлука за овие деца.

## Зошто згрижувачко семејство?

Има многу причини зошто некои деца не може да растат покрај своите родители: понекогаш поради болест или смрт на родителите, но често поради сериозно занемарување и злоупотреба.

Ако детето не може да остане во своето биолошко семејство, згрижувачкото семејство е најдобро решение. Само во семеен дом детето може да почувствува поддршка и дека припаѓа некаде и да се навикне на живот во организирано домаќинство.

Децата без родители и без родителска грижа се сместуваат и во институции. Но, ниедна институција не може да го замени семејството. Секое дете има право да расте во семејство.

## На кои деца им треба згрижувачко семејство?

Згрижувачко семејство им треба на:

- ☺ Деца што ги изгубиле родителите без оглед дали тие починале, ги напуштиле или поради болест се спречени да се грижат за нив;
- ☺ Деца што треба да бидат одвоени од своите родители поради занемарување или злоупотреба;

<sup>1</sup> Во згрижувачко семејство може да се смести и старо лице или возрасно лице со пречки во развојот. Овде се зборува само за згрижување на деца во семејство.

## Кој може да стане згрижувач?

Ако чувствувате дека можете да пружите љубов и ако сте подготвени привремено да го делите својот дом со дете што не може да расте покрај своите биолошки родители, може да станете згрижувач. Се разбира, постојат критериуми што треба да ги исполните, како што се соодветни станбени услови и приходи, добра здравствена состојба и позитивен став кон животот. Но, пред се, згрижувачкото семејство треба да сака деца со кои ќе ги подели своето време, енергијата и топлината.

## Како се станува згрижувач?

Обратете се до најблискиот Центар за социјална работа, каде што ќе се процени дали ги исполнувате условите за згрижувач и ќе поминете обука за згрижување деца. Стручни лица од Центарот за социјална работа ќе ве следат и поддржуваат во остварувањето на вашите обврски. Како згрижувач активно ќе соработувате со социјалниот работник, педагогот, психологот, родителите или старателите на детето за сите заедно да овозможите да расте во најдобро можно опкружување.



# НА СЕКОЕ

# МУ ТРЕБА СЕМЕЈСТВО!