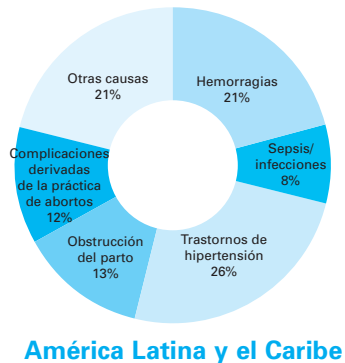
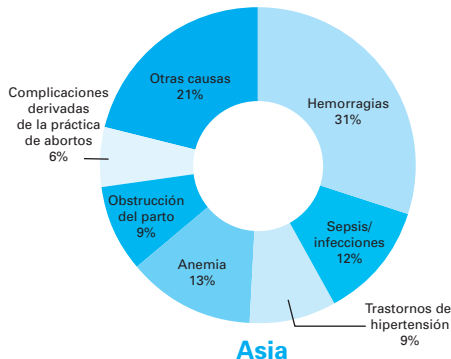
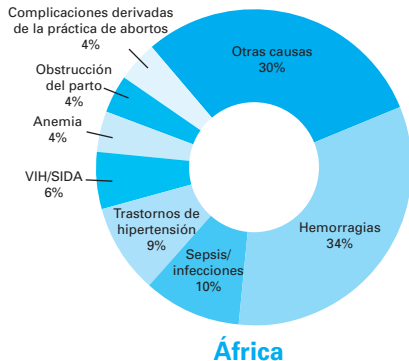


## Causas directas de muertes maternas, 1997–2002\*



\* Los datos se refieren al año más reciente del período especificado para el que se dispone de información. Los porcentajes podrían no sumar 100% debido al redondeo.

**Fuente:** Khan, Khalid S., et al., 'WHO Analysis of Causes of Maternal Death: A systematic review', *The Lancet*, vol. 367, núm. 9516, 1 de abril 2006, pág.1069.