

La Convergencia entre el Estudio Mundial y la Colaboracion con CEPAL

Estudio Mundial:

Pobreza infantil/Metodo Bristol

Disparidades

Políticas públicas

Colaboracion con CEPAL:

Pobreza infantil y disparidades

Proveer informacion a nivel nacional y subnacional para: tomadores de decisiones y movilizacion social

“Baseline” para mediciones futuras

Por que la Colaboracion con
CEPAL?

Porque sabemos poco

Porque es un buen aliado

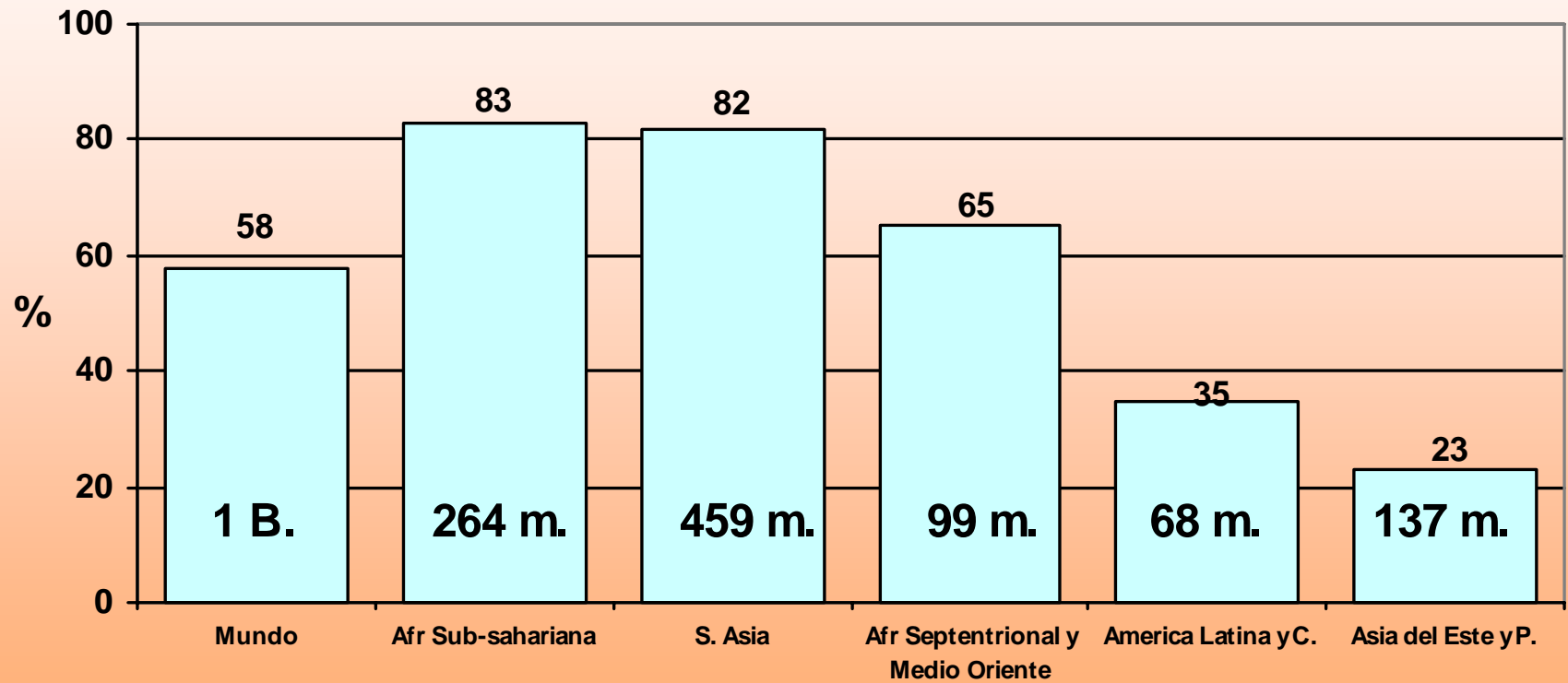
Sabemos poco?

Deprivaciones

Pobreza de ingresos

Otras dimensiones

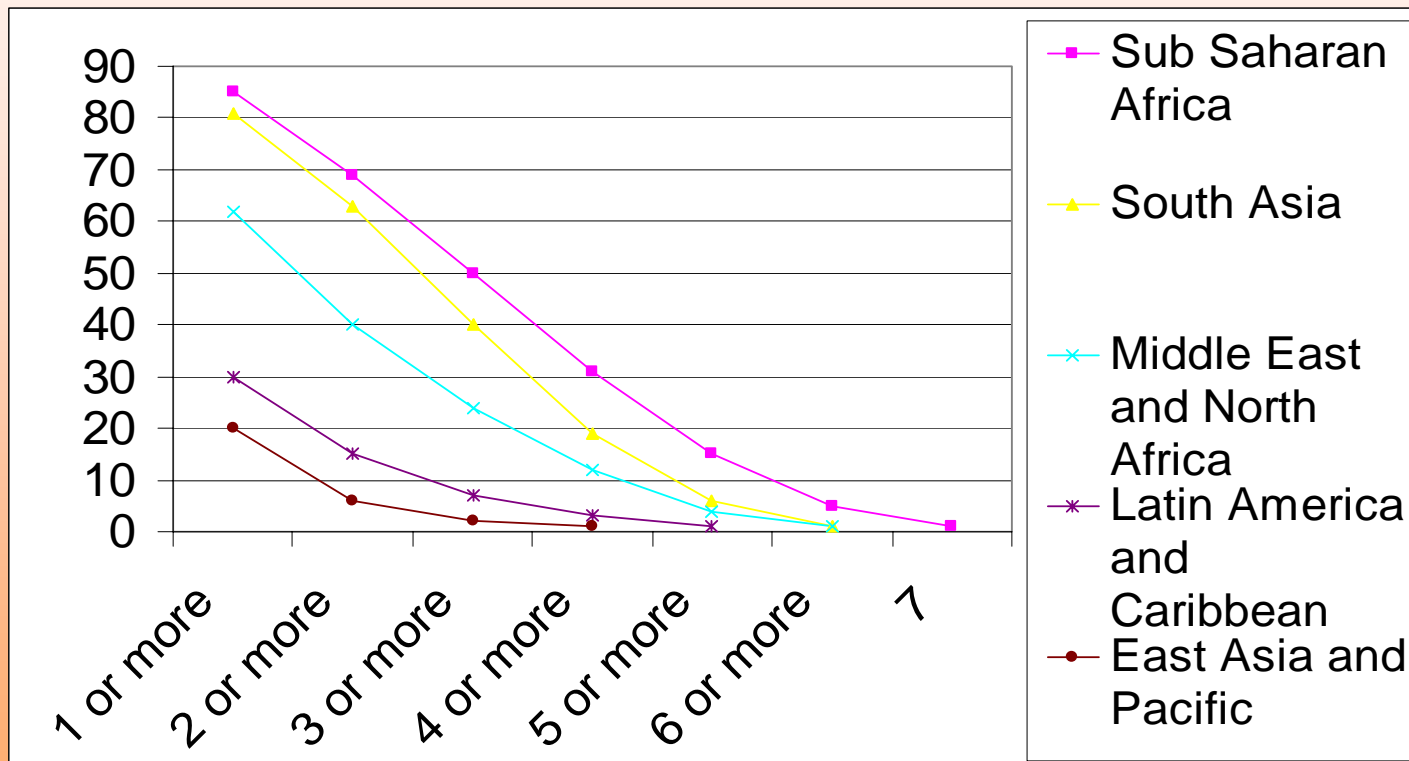
Pobreza infantil por region



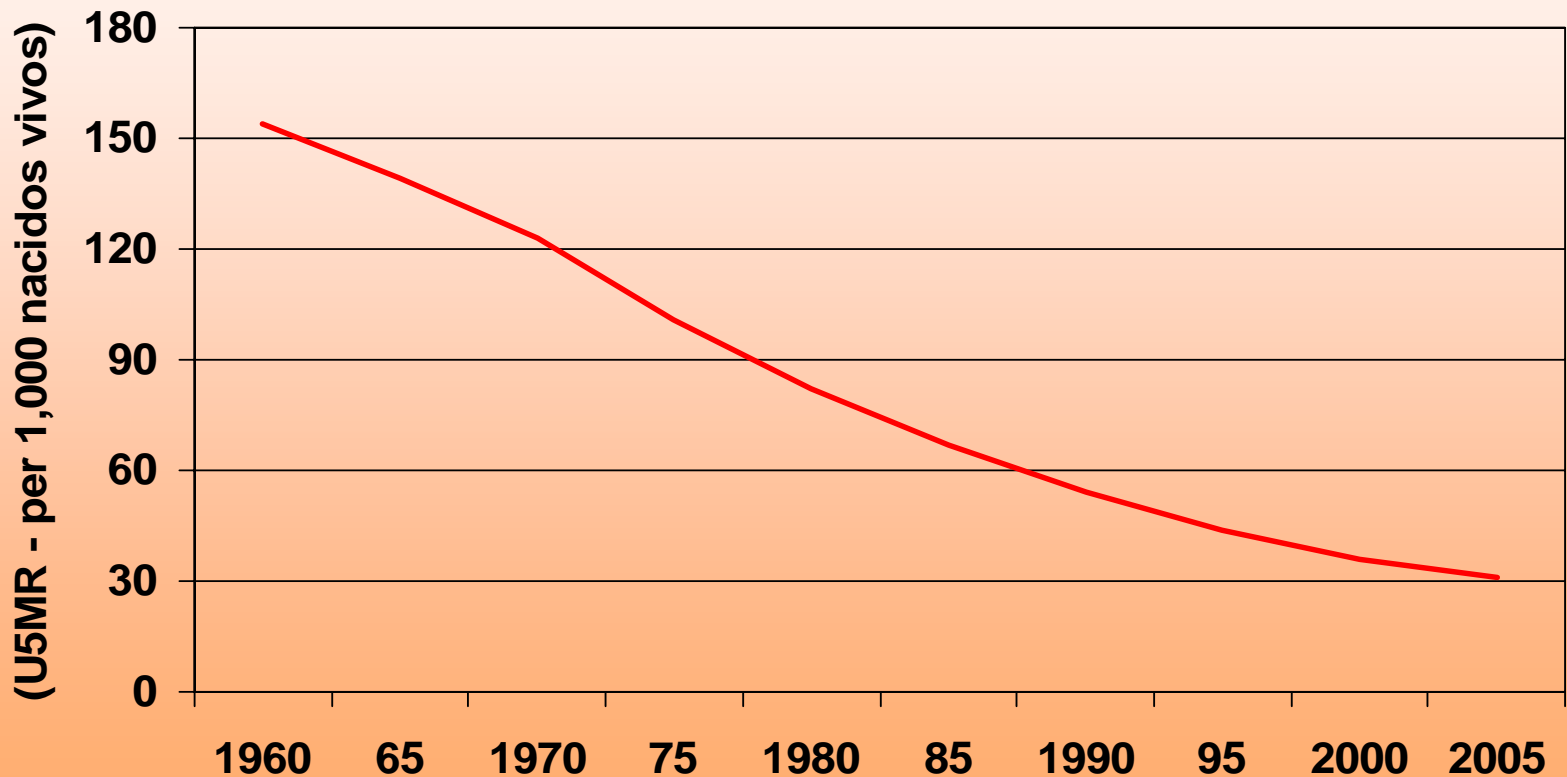
Profundidad de la pobreza...

Numero de deprivaciones	Paises en desarrollo	Afr Sub-sahariana	Asia del Sur	Afr septentrional y medio oriente	America Latina y Caribe	Asia del Este y Pacifico
0 (No pobre)	52	16	19	38	70	80
Al menos 1	48	84	81	62	30	20
1	16	16	18	22	15	14
2	12	19	23	16	8	4
3	10	19	21	12	4	1
4	6	16	13	8	2	1
5	3	10	5	3	1	-
6	1	4	1	1	-	-
7	-	1	-	-	-	-
Total	100	100	100	100	100	100

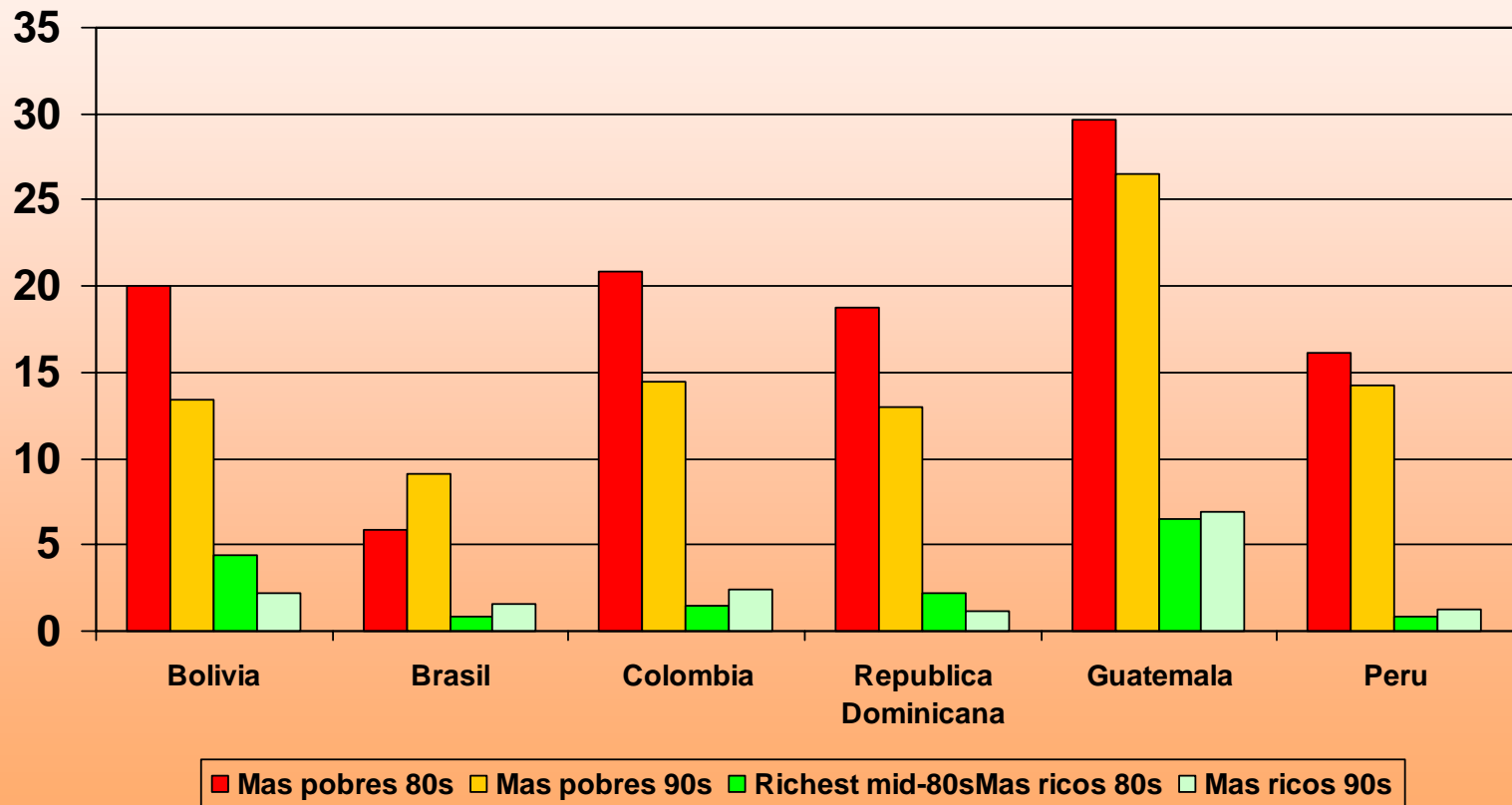
Profundidad de la pobreza...



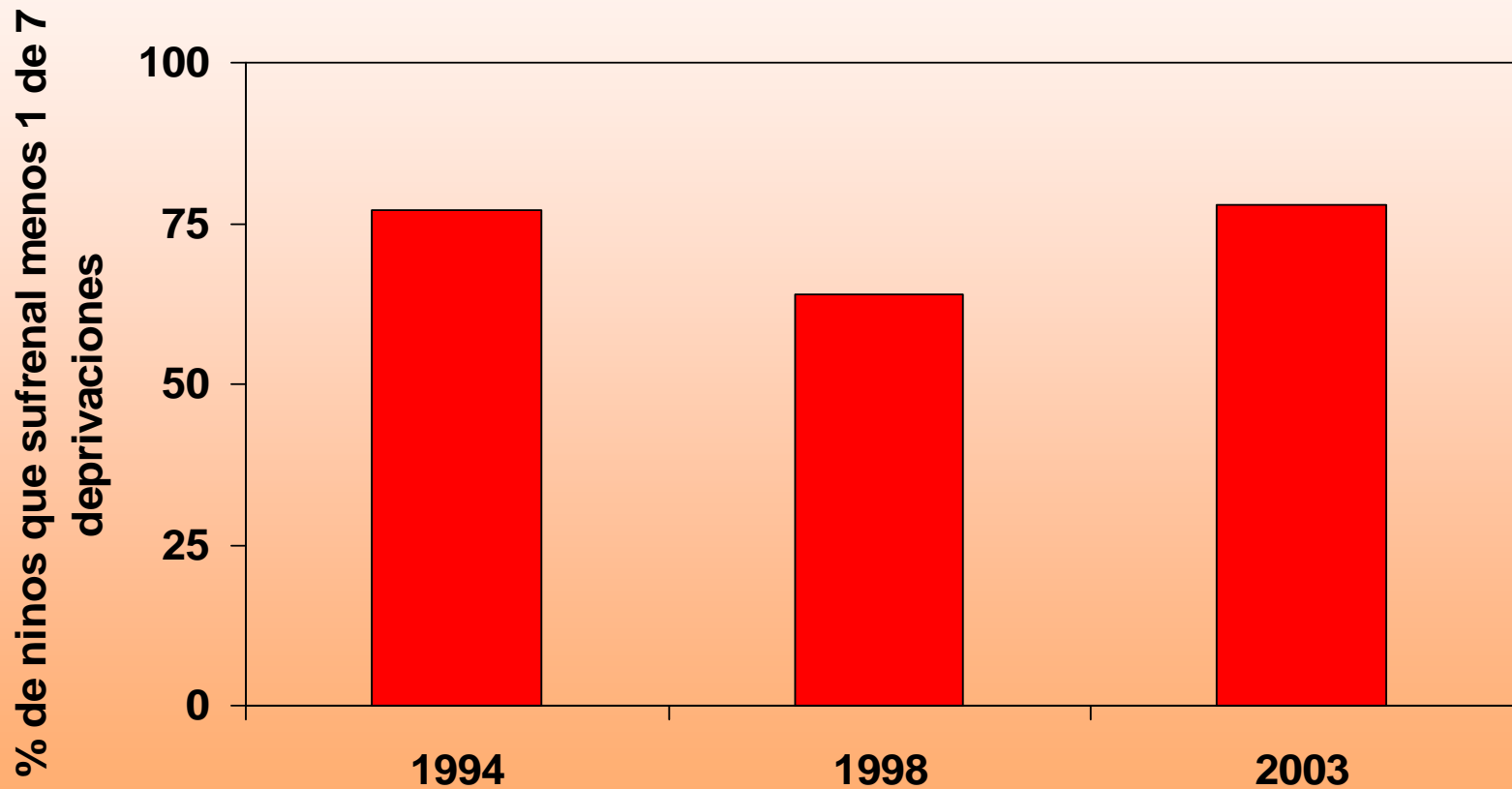
Reduccion de la mortalidad infantil en America Latina y el Caribe desde 1960



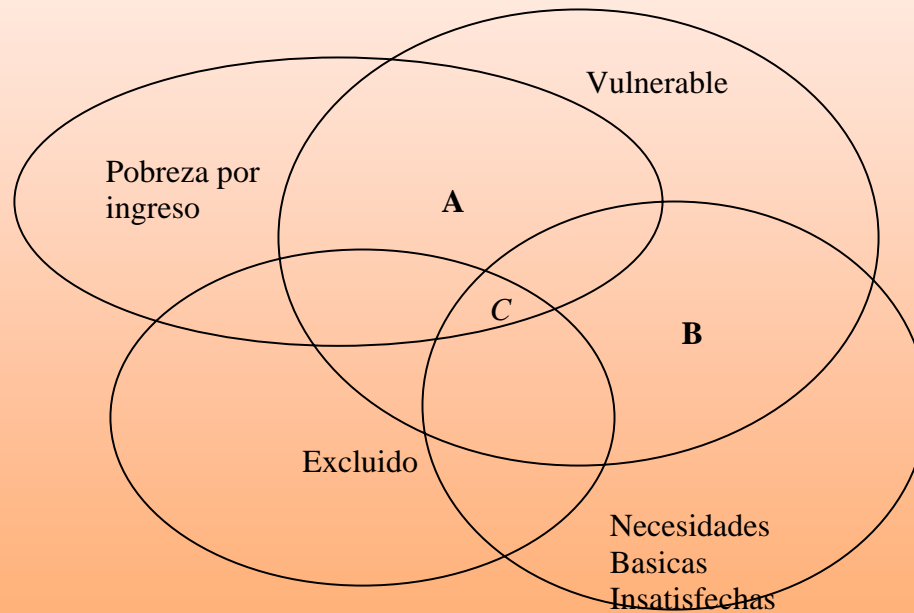
Desnutricion



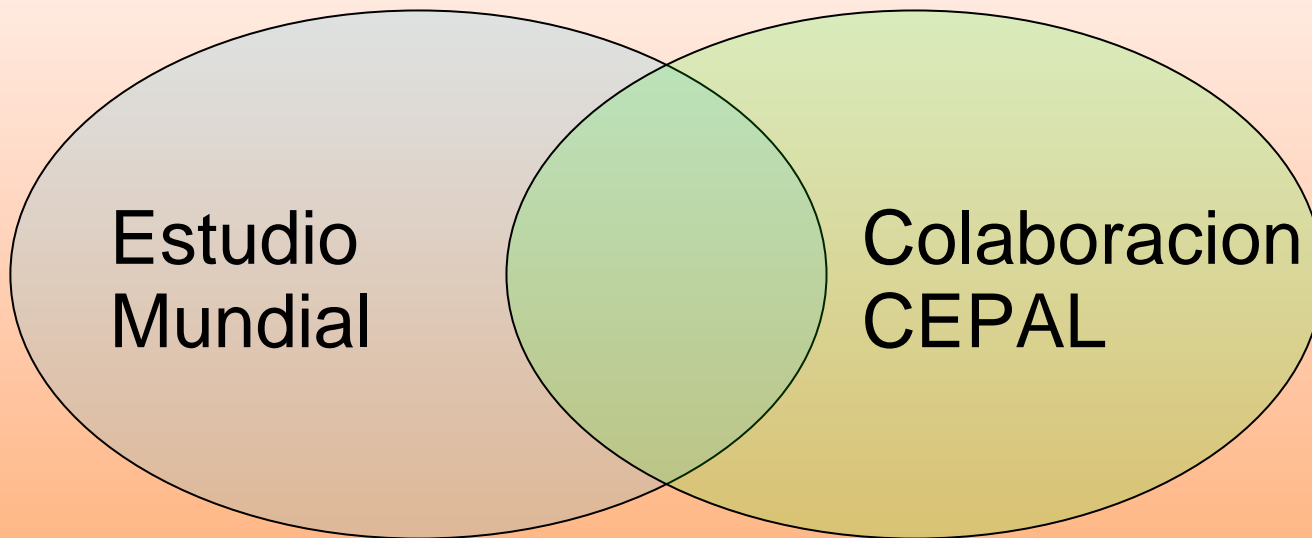
Bolivia: Tendencia de la pobreza infantil



Combinando distintos conceptos relacionados con la pobreza



Convergencia



Cinco paises
Matriz de politicas

Pobreza infantil
Bristol + ingreso
Disparidades

Base de datos
para toda la region
Analisis de politicas

Convergencia

