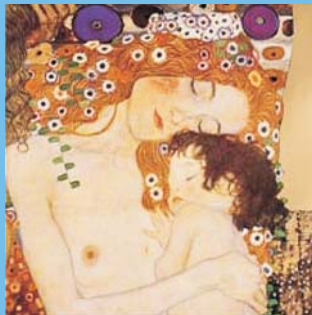


2004 2005



2007

' 2004 2005 .

2007

2004 2005

/ , 2007

51.1.(2)2  
48

2004 2005

( 2006 )

31.12.06  
2004 2005

3, / : 196645, .  
(812) 464 93 60.

© , 2007

:

.....	.4
2004 2005 .....	.5
.....	.7
.....	.10
.....	.13
.....	.16
.....	.18
.....	.19

1

2004

442

16.09.2003

1.

2.

3.

2004 2005

2004

2005

2004 2005

2004 2005 ( 31.12.06)  
 9995 : 2004 5148,  
 2005 4847; 69 ( .1).

1. ,

2004 2005

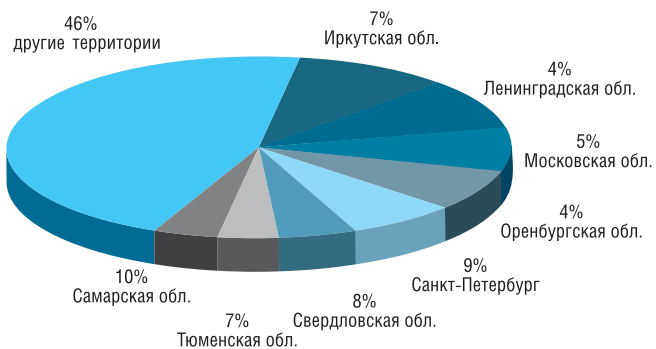
1	2004 2005		4
	2004	2005	
	73	80	153
	1	8	9
	2	3	5
	1		1
	5	9	14
	12	14	26
	32	45	77
	13	18	31
	16	11	27
	2	3	5
	61	74	135
	331	393	724
	54	54	108
	19	20	39
	2		2
	148	145	293
	7	7	14
	16	28	44
	94	90	184
	144	124	268
	25	37	62
	9	9	18
	208	203	411
	4	6	10
	2	4	6
*	7*	1*	8*
	274	214	488
	34	34	68
	57	71	128
	21	20	41
	4	8	12
	229	199	428

1	2	3	4
	12	19	31
	23	24	47
	140	145	285
	72	64	136
	7	11	18
	1	2	3
	125	113	238
	37	68	105
	3	3	6
	1	5	6
	8	5	13
	16	7	23
	13	10	23
	9	15	24
( )	12	5	17
	4	5	9
	109	104	213
	1		1
	1	7	8
	48	46	94
	22	24	46
	513	548	1061
	472	434	906
	125	123	248
	1	6	7
	477	308	785
	4	8	12
	7	5	12
	17	15	32
	90	50	140
	14	13	27
	47	62	109
	354	359	713
	58	36	94
	113	137	250
	22	15	37
	170	46	216
	7	10	17
	37	27	64
	14	9	23
	1	2	3
	22	19	41
	12	1	13
:	<b>5148</b>	<b>4847</b>	<b>9995</b>

\*

10%, 4%, 7%, 9%, 46%, 5%, 8%, 4%, 7%

2004 2005



7104 (71,6%)

2044 (20,6%). 778 (7,8%)

2.

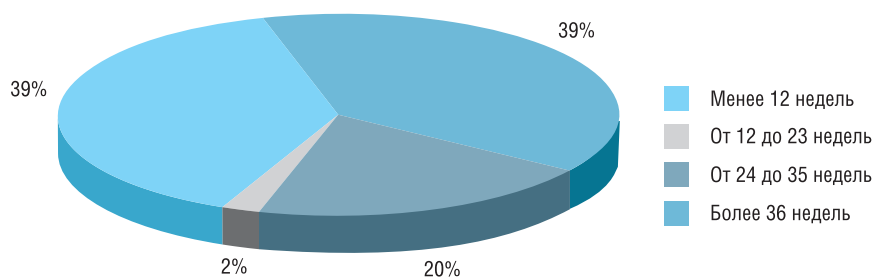
(2004 2005 )

1	2	3	4	5
	24	118	11	153
	2	7		9
		4	1	5
		1		1
	1	13		14
	7	16	3	26
	21	55		76
	12	16	3	31
	3	22	1	26
	2	2	1	5
	24	104	7	135
	217	469	35	721

1	2	3	4	5
	30	70	6	106
	5	27	6	38
		2		2
	100	172	19	291
	1	13		14
	6	35	3	44
	55	119	8	182
	46	212	5	263
	15	45	1	61
	4	14		18
	103	283	23	409
	1	9		10
	1	4	1	6
*	2*	3*	3*	8*
	85	332	67	484
	6	60	1	67
	7	111	9	127
	8	32	1	41
		12		12
	58	330	37	425
	3	28		31
	12	33	2	47
	59	216	9	284
	66	62	8	136
	6	10		16
		3		3
	50	165	22	237
	27	73	5	105
	1	5		6
	3	3		6
		7	6	13
	4	16	3	23
	3	19	1	23
	1	22	1	24
	5	4		9
	37	159	15	211
	1			1
	2	6		8
	17	66	10	93
	5	34	6	45
	204	816	36	1056
	268	600	31	899
	29	196	23	248
		7		7
	84	467	231	782

1	2	3	4	5
	1	10	1	12
	3	8	1	12
	8	23	1	32
	20	95	24	139
	3	23	1	27
	22	83	3	108
	139	540	27	706
	18	72	3	93
	18	215	15	248
	13	22	1	36
	38	155	21	214
	3	8	6	17
	11	45	8	64
	4	19		23
		3		3
	4	11		15
	4	36	1	41
	2	7	4	13
:	<b>2044</b>	<b>7104</b>	<b>778</b>	<b>9926</b>

\*



35 20% 39% 2% 7104 12 23 12 39%, 24

## 3.

1	2004								2005							
	2	3	4	5	6	7	8	9	2	3	4	5	6	7	8	9
	12	52	9	73	7	72	1	80								
		1		1	3	5		8								
		2		2	1	2		3								
		1		1												
	1	4		5	1	8		9								
	2	10		12	5	8	1	14								
	9	23		32	13	31		44								
		10	3	13		18		18								
	3	12	1	16	1	9		10								
	1	1		2	1	1	1	3								
	20	36	5	61	24	45	5	74								
	69	233	28	330	64	321	6	391								
	2	46	5	53	6	46	1	53								
	3	10	5	18		20		20								
		2		2												
	54	79	14	147	32	111	1	144								
		7		7		7		7								
	2	13	1	16	4	24		28								
	31	59	3	93	18	68	3	89								
	26	113	3	142	8	112	1	121								
	4	21		25	1	35		36								
	2	7		9	3	6		9								
	41	147	18	206	16	186	1	203								
		4		4	1	5		6								
	1		1	2	1	3		4								
*	3*	3*	1*	7*	*	*	1*	1*								
	66	142	64	272	64	137	11	212								
	3	29	1	33	3	31		34								
	5	46	6	57	10	60		70								
	3	17	1	21	4	16		20								
		4		4	1	7		8								
	34	164	28	226	20	173	6	199								
	1	11		12	2	17		19								

1	2	3	4	5	6	7	8	9
	2	19	2	23	2	21	1	24
	15	117	8	140	9	133	2	144
	35	30	7	72	25	39		64
	2	5		7	3	6		9
		1		1		2		2
	28	77	20	125	26	85	1	112
	5	28	4	37	14	54		68
	2	1		3		3		3
	1			1	3	2		5
	1	2	5	8		5		5
	3	11	2	16	1	6		7
	1	11	1	13	2	8		10
	1	7	1	9	1	14		15
( )	3	7		10	1	4		5
	2	2		4	2	3		5
	5	93	10	108	4	95	4	103
	1			1				
	1			1	4	3		7
	10	38		48	16	29		45
	2	14	6	22	3	20		23
	64	420	28	512	65	474	5	544
	34	419	18	471	38	382	8	428
	12	95	18	125	15	108		123
			1	1	1	5		6
	39	269	169	477	31	212	62	305
		3	1	4	2	6		8
	1	5	1	7	3	2		5
	1	15	1	17	2	13		15
	9	64	16	89	6	37	7	50
	3	10	1	14	1	12		13
	14	32	1	47	18	43		61
	34	299	17	350	34	314	8	356
	9	46	3	58	5	29	1	35
	11	87	13	111	16	120	1	137
	9	12	1	22	3	11		14
	39	127	2	168	9	36	1	46
	1	3	3	7	6	2	2	10
	6	28	3	37	3	23	1	27
	3	11		14	3	6		9
		1		1		2		2
	5	17		22	3	15	1	19
	1	8	3	12		1		1
:	813	3743	5635	119	694	3969	144	4807

\*

2004 73,1%  
 ( )

15,9% ( )

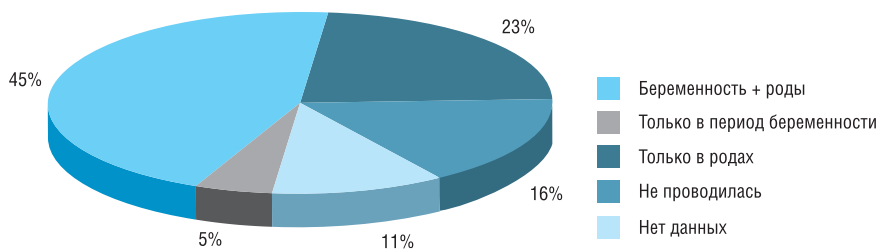
2005 ( )  
 3% 82,6% ; 14,4%

2004 2005

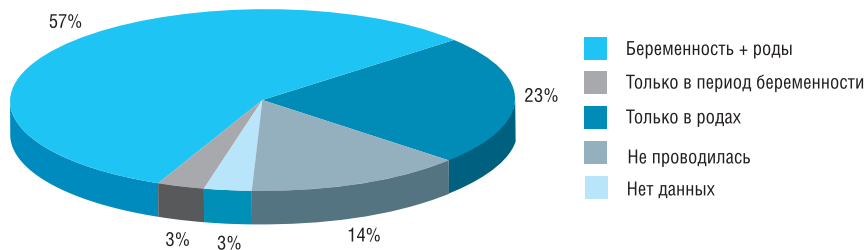
.3,

( 2004 45%, 2005 57%).

( , 2004 )



( , 2005 )









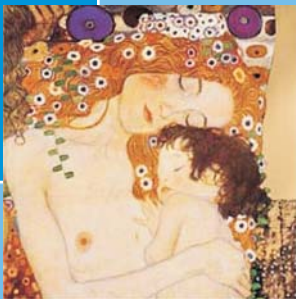












unicef 