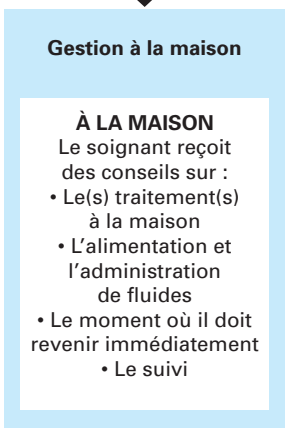
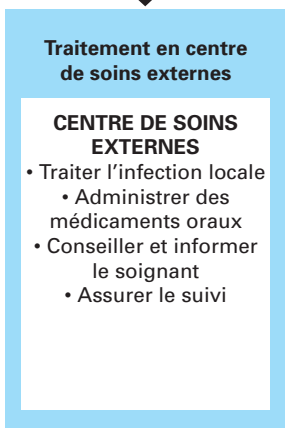
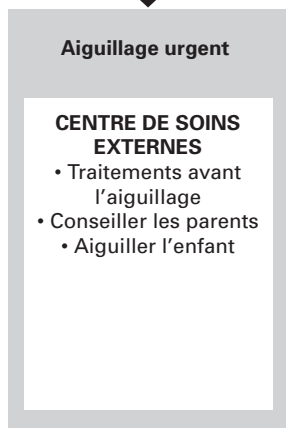
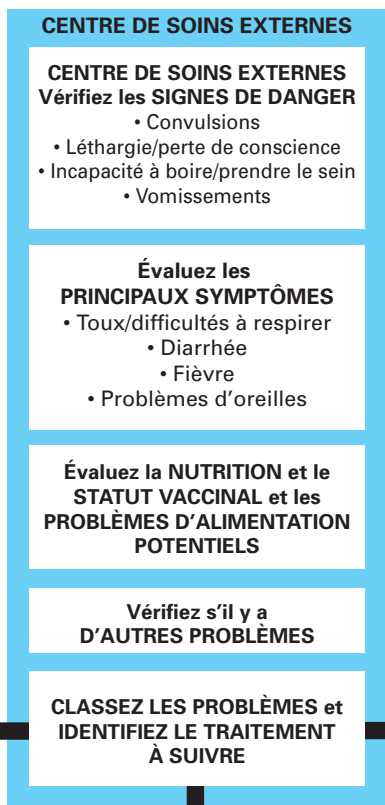


Figure 2.3

PCIME en centre de soins externes, en centre de tri de premier niveau et à la maison pour les enfants malades de deux mois à cinq ans

LE PROCESSUS DE PRISE EN CHARGE INTÉGRÉE



Source : Organisation mondiale de la Santé et Fonds des Nations Unies pour l'enfance, *Model Chapter for Textbooks: Integrated Management of Childhood Illness*. OMS et UNICEF, Genève et New York, 2001, p. 6.