

Toate datele sunt colectate de către Ministerul Muncii, Protecției Sociale și Familiei; Biroul Național de Statistică, Baza de date Trans MONEE

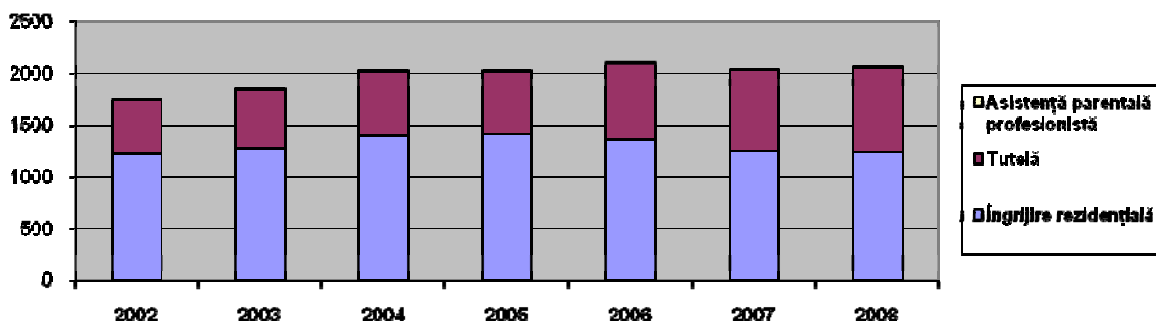
REPUBLICA MOLDOVA



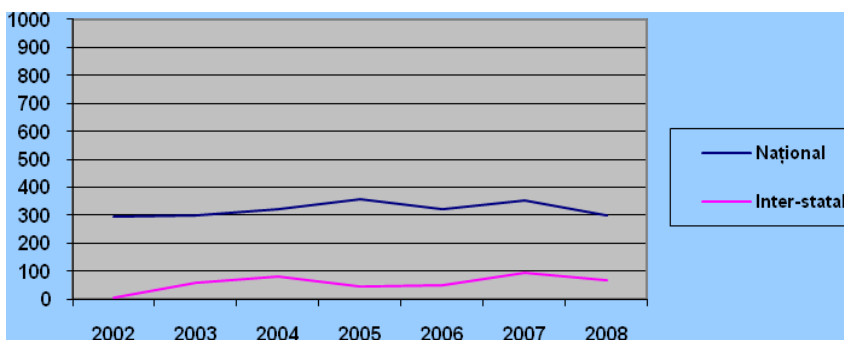
Total populație (2009)	3 567 512
Populația de copii, 0-17 ani (2009)	787 006
Ponderea numărului de copii în numărul total de populație	22 %
Rata sărăciei, \$PPP 4.3/zi, 2007	29.8%
Rata sărăciei la copii, \$PPP 4.3/zi	Nu sunt date

	2002	2003	2004	2005	2006	2007	2008
Copii în instituții rezidențiale, cifre absolute	11956	11941	12502	12123	11544	9898	9839
Copii cu vârste sub 3 ani aflați în îngrijire rezidențială, cifre absolute	405	378	363	361	388	361	304
Copii în tutelă, cifre absolute	5040	5237	5585	5278	6225	6338	6437
Copii în serviciu asistență parentală profesionistă, cifre absolute	0	24	32	53	53	46	87
Copii în adopție, cifre absolute	359	307	333	357	332	353	369
Ponderea numărului de copii plasați în îngrijire alternativă bazată pe familie față de numărul celor plasați în îngrijire rezidențială	30:70	31:69	31:69	31:69	35:65	39:61	40:60

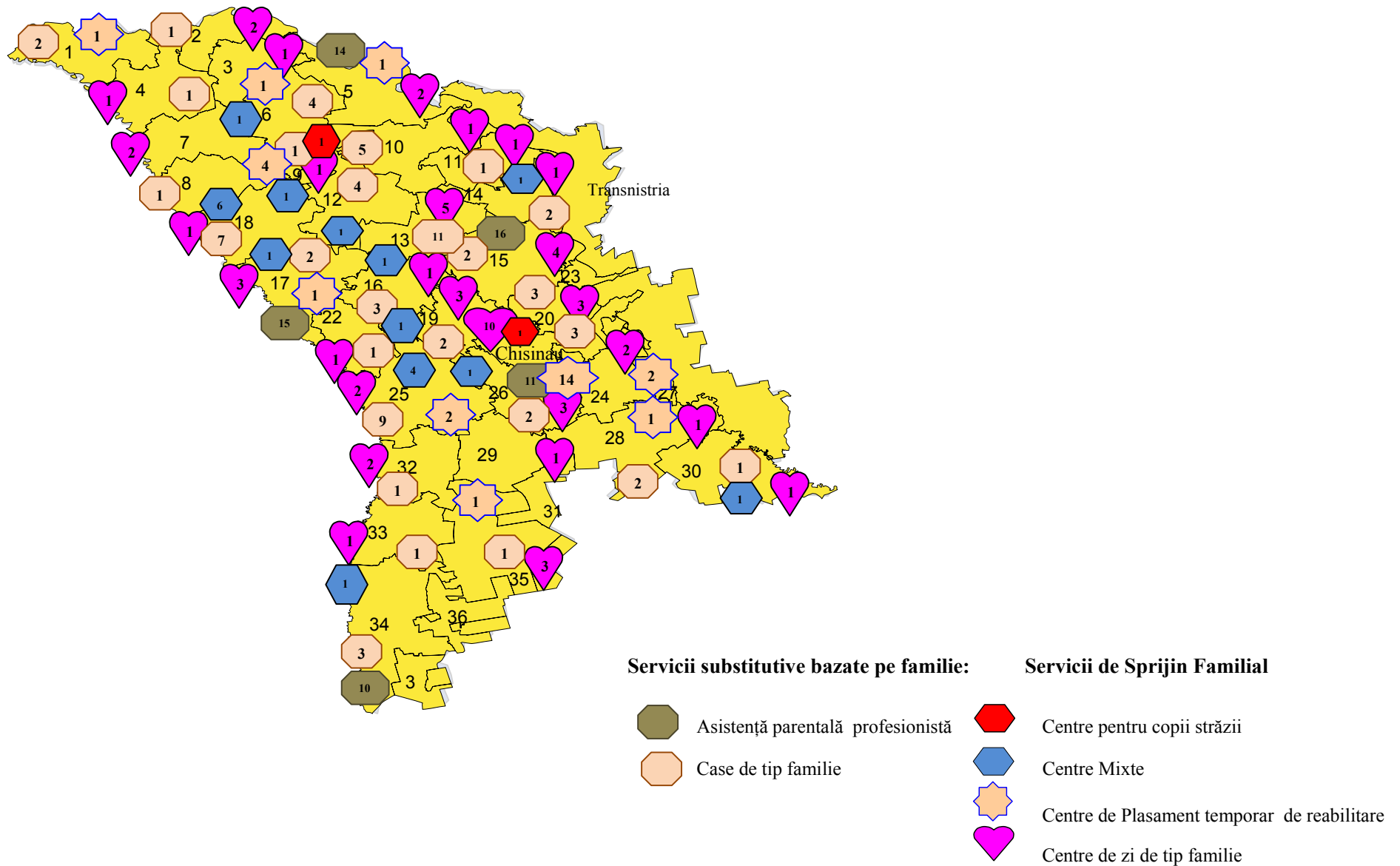
Ponderea copiilor în îngrijire formală după tipuri (la 100 000 copii)



Cifre absolute în adopție



Noi tipuri de servicii de sprijin familial și servicii substitutive bazate pe familie în Republica Moldova¹

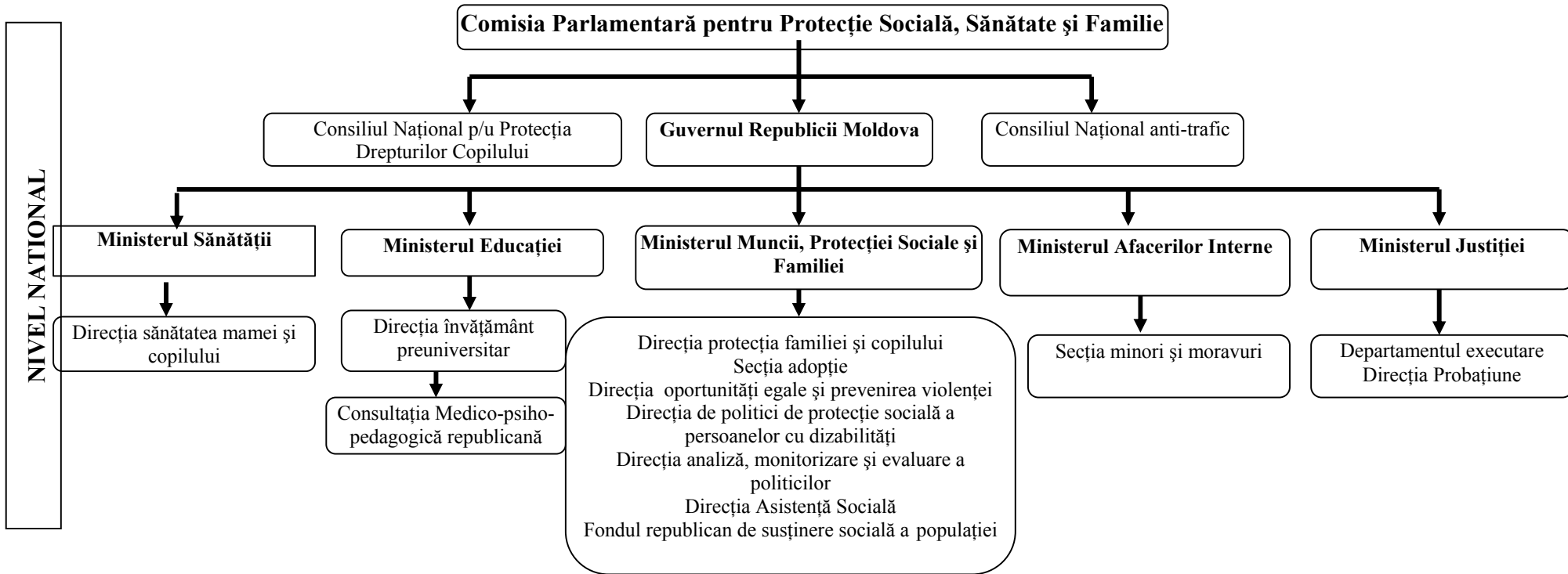


¹ Informația cu privire la serviciile existente în Transnistria nu este disponibilă.

Toate tipurile de sprijin familial, servicii substitutive familiei și statutare / Raion

	Raion / municipiu	Servicii substitutive bazate pe familie		Servicii de Sprijin Familial				Îngrijire rezidențială					Servicii statutare				
		Asistență parentală profesionalistă	Caze de tip familie	Centre de Plasament temporar de reabilitare	Centre de zi	Centre Mixte	Centre pentru copii străzii	Instituții rezidențiale (ME)	Instituții rezidențiale (raion)	Instituții rezidențiale (MPSFC)	Instituții rezidențiale (MS)	Instituții rezidențiale DMPDC Chișinău	Instituții rezidențiale (MAI)	Asistenți Sociali	Comisii p/u protecția copilului aflat în dificultate	Specialistul în problemele copiilor și familiei	Specialistul în protecția drepturilor copiilor
1.	Briceni		2	1	0								25	1	1	1	1
2.	Ocnîța		1		2			1					15	1	1	1	1
3.	Dondușeni		0		1			1					14	1	1	1	1
4.	Edineț		1		1			1					25	1	1	1	1
5.	Soroca	14	0	1	2			2					30	1	2	1	1
6.	Drochia		4	1	0	1		1	1				28	1	1	1	1
7.	Rîșcani		0		2				1				22	1	1	1	1
8.	Glodeni		1		0								19	1	1	1	1
9.	Mun. Bălți		1	4	1	1	1	3	1		1		21	1	1	1	1
10.	Florești		5		1			3					28	1	1	1	1
11.	Șoldănești		1		1								14	1	1	1	1
12.	Sîngerei		4		0	1			1				26	1	1	1	1
13.	Telenești		11		5			2					23	1	1	1	1
14.	Rezina		2		1	1		2					13	1	1	1	1
15.	Orhei	16	2		4			2		1			34	1	2	1	1
16.	Călărași		3		1	1		1	1				22	1	1	1	1
17.	Ungheni	15	2	1	3	1		1	1				29	1	1	1	1
18.	Fălești		7		1	6		1	2				32	1	1	1	1
19.	Strășeni		2		3	1		1	1				28	1	1	1	1
20.	Criuleni		3		3								24.5	1	1	1	1

	Raion / municipiu	Servicii substitutive bazate pe familie		Servicii de Sprijin Familial				Îngrijire rezidențială					Servicii statutare				
		Asistență parentală profesională	Caze de tip familie	Centre de Plasament temporar de reabilitare	Centre de zi	Centre Mixte	Centre pentru copii străzii	Instituții rezidențiale (ME)	Instituții rezidențiale (raion)	Instituții rezidențiale (MPSFC)	Instituții rezidențiale (MS)	Instituții rezidențiale DMPDC Chișinău	Instituții rezidențiale (MAI)	Asistenți Sociali	Comisii p/u protecția copilului aflat în dificultate	Specialistul în problemele copiilor și familiei	Specialistul în protecția drepturilor copiilor
21.	Mun. Chișinău	11	3	14	10		1	1	7		1	1	71		6	6	1
22.	Nisporeni		1		1				1				21	1	1	1	1
23.	Dubăsari		0		0								12	1	1	1	1
24.	Anenii Noi		0	2	2			1					24	1	1	1	1
25.	Hîncești		9	2	2	4		3		1			30	1	1	1	1
26.	Ialoveni		2		3	1		1					32	1	1	1	1
27.	Bender							1									
28.	Căușeni		2	1	1	1		1					28	1	1	1	1
29.	Cimișlia		0		1								19	1	1	1	1
30.	Ștefan Vodă		1		1	1			1				22	1	1	1	1
31.	Basarabeasca		0		0								7.75	1	1	1	1
32.	Leova		1		2			3					16	1	1	1	1
33.	Cantemir		1		1								20	1	1	1	1
34.	Cahul	10	3		0	1		2	1				36	1	1	1	1
35.	U.T.A. Gagauzia		1	1	3			2					25		1		1
36.	Taraclia		0		0			1					15	1	1	1	1



Consiliul Raional

NIVEL COMUNITAR

Consiliul raional/municipal pentru Protecția Drepturilor Copiilor

Comisia p/u protecția copilului aflat în dificultate

Comisia Minori și Moravuri

Comisia Anti-trafic

**Directorul Spitalului raional
Directorul Centrului Medicilor de Familie**

**Direcția Generală
Învățământ, Tineret și Sport**

**Direcția/Secția asistență socială și protecția
familiei – Autoritate tutelară**

**Inspectoratul minori
și moravuri**

Secția probațiune

Comisia Medical Consultativă

Comisia medico-psiho-pedagogică

Consiliul de administrație a Fondului local de susținere socială a populației

**Consiliul local
Autoritatea tutelară**

NIVEL COMUNITAR

*Consiliul local pentru protecția drepturilor
copiilor*

Medicul de familie

Directorul școlii

Asistentul social comunitar

Polițistul de sector