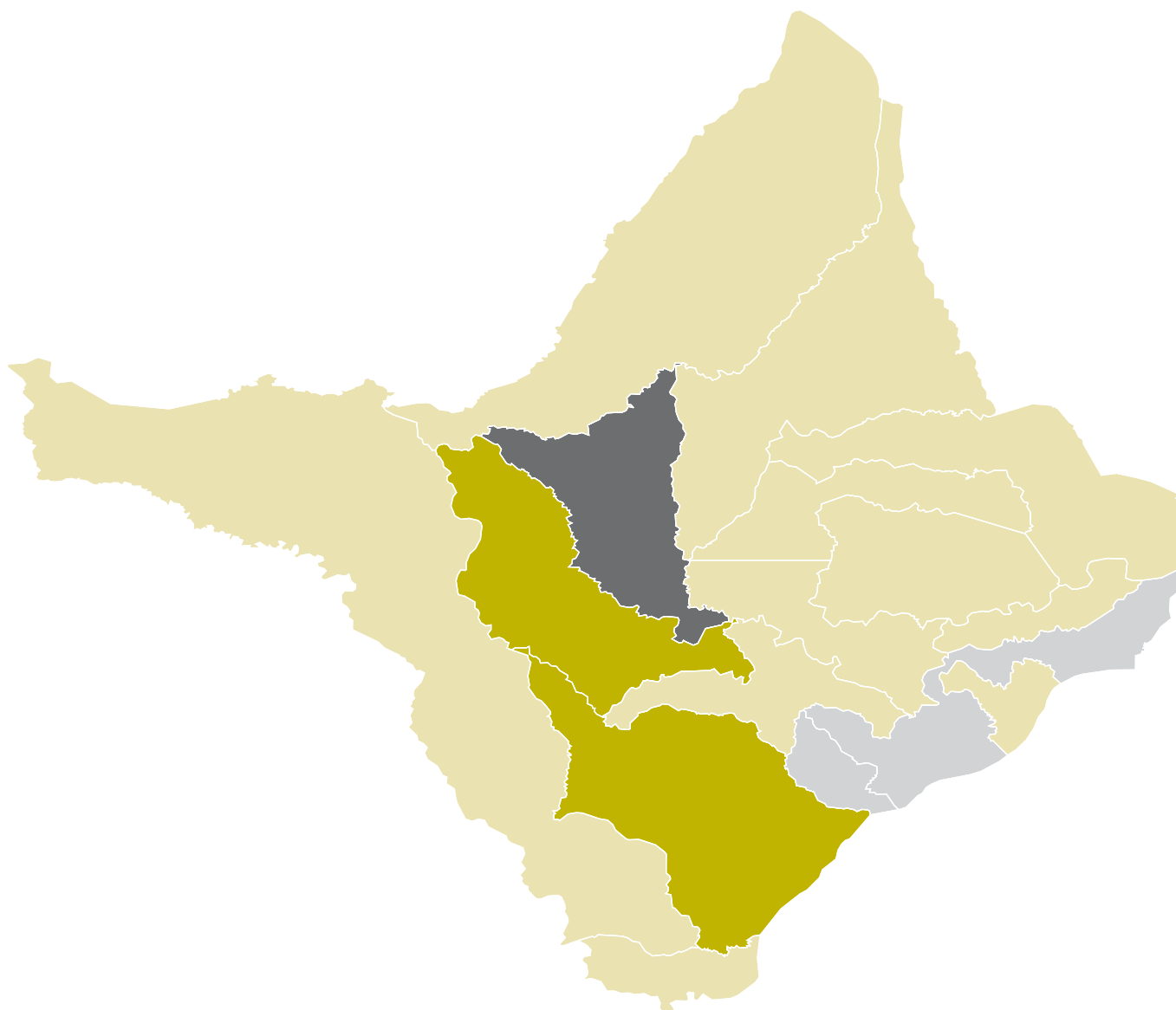


AMAPÁ

Percentual de adolescentes (12 a 17 anos) analfabetos



Amapá - Percentual de adolescentes (12 a 17 anos) analfabetos

AP média estadual = 4,2				
	Faixa		Municípios	Percentual
■	2,0	3,0	1	6,3
■	3,1	4,1	2	12,5
■	4,2	8,1	11	68,8
■	8,2	12,1	2	12,5
			16	100,0